

Перевозка телят



Стр. 1

Полный текст руководств и более подробная информация см.:
www.animaltransportguides.eu

НОРМЫ ПО ПЕРЕВОЗКЕ ЖИВОТНЫХ

✓ Перевозка новорожденных и молодых телят

Телята - особенно во время отлучения от коровы - **очень уязвимы** к болезням (например, респираторным и желудочно-кишечным заболеваниям). Их перевозка может легко привести к стрессу. Кроме того, управление молодыми телятами вызывает трудности, так как у них ещё не развит стадный инстинкт. **Соответствующие методы** управления препятствуют наступлению нежелательных последствий и оказывают положительное воздействие на другие аспекты животноводства (например, более высокие привесы и устойчивость к заболеваниям).



©Henk van Dommelen

Рекомендации общего характера

- Телята с **незажившей пуповиной**: перевозка запрещена
- Телята **10 и менее дней после отёла**: перевозка разрешена не более, чем на 100 км, соблюдая особые условия
- Телята **менее 14 дней после отёла**: запрещена перевозка на большие расстояния
- **Еще лучше!** Перевозить телят, отнятых от коровы через 8 недель
- Если теленок не ложится во время остановок, **свяжитесь с ветеринаром**

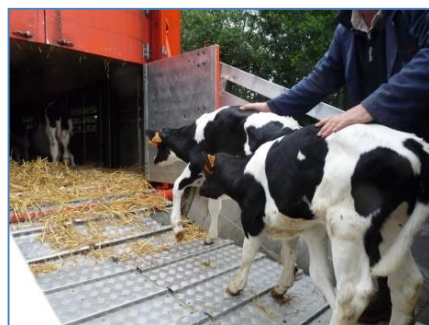


Подготовка к перевозке телят

- Используйте **подходящую подстилку** (например, солому), учитывая количество животных, время в пути и погоду, это гарантирует соответствующий им комфорт и поглощение мочи и фекалий.
- Обеспечьте **устройство пола** таким образом, чтобы избежать попадания ног телят в щель между полом и боковыми стенками
- Когда обращение с телятами идёт **в группе**, её размер следует ограничить до **10-15 животных**.
- При использовании рампы следует максимально уменьшить её наклон (максимальный угол 20°, 36%).
- Загружайте **каждого телёнка отдельно**, направляя их по рампе
- При перевозке **на большие расстояния**: позвоните в хозяйство или контрольный пункт, чтобы обеспечить немедленное поение и кормление по прибытии, а также надлежащие климатические условия для телят (например, предварительное прогревание здания).
- **Не разрешается использовать намордники для телят!**



©Henk van Dommelen

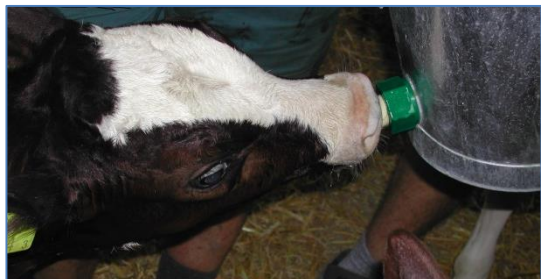


© IDELE



Перевозка телят

Кормление и поение



©Dr Rabitsch

Не отнятые от коровы телята

В большинстве случаев при перевозке телят в грузовиках считается нецелесообразным давать им в пути жидкий корм. Поэтому **телят, возможно, придётся выгружать**, чтобы дать им жидкий корм во время остановок.

Отлученные от коровы телята

Обеспечьте кормление телят зерновым концентратом на остановках для отдыха. Однако это возможно только **в том случае, если телята привыкли к такому корму**. Внезапные изменения могут вызвать у них недомогание.

Сбалансированное использование жидких кормов: 2 л / 12 часов

- **Кормите каждого теленка отдельно** и дайте животным отдохнуть не менее 1 часа, прежде чем продолжить перевозку;
- Удостоверьтесь, что **система поения** содержится в чистоте, исправна и функционирует;
- Убедитесь, что телята **способны пользоваться поилкой**, подавая молоко, заменитель молока или растворы электролита нужной температуры (например, пить, используя резиновые соски);
- Если телята не умеют пользоваться поилкой, откройте ее так, чтобы жидкость капала, тем самым **развивая у телят навыки ее использования** или направляйте животных своим пальцем;
- **Внимательно следите за телятами**, чтобы обеспечить адекватное потребление. Если теленок не может использовать поилку, дайте молоко/воду вручную.

Температура

Оптимальная температура: от 5° С до 25° С. Следует поддерживать стабильную температуру, поскольку телята чувствительны к колебаниям температуры.

- Обеспечить **больше места на полу**;
- Используйте дополнительные **вентиляторы**;
- При необходимости **разбрызгивайте воду** ;
- При задержках **поите телят вручную**
- **Не перевозите телят при температуре выше 30 °С**



- Обеспечьте **прогревание транспортных средств** до погрузки;
- Используйте **дополнительную подстилку** ;
- При необходимости используйте **дополнительное нагревание**