

2014

Análisis del país HOLANDA (NL)

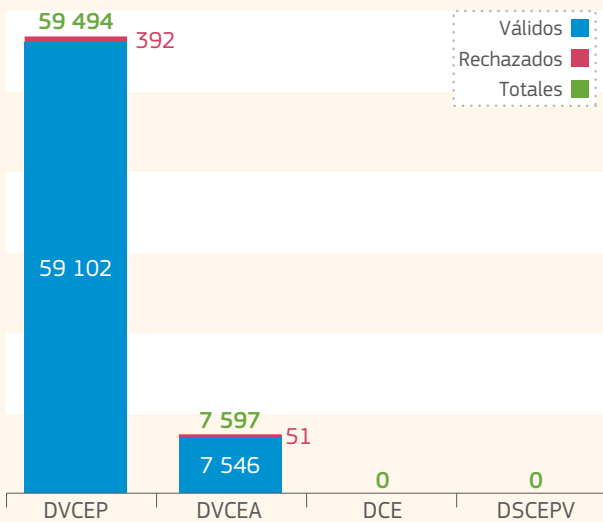
Autoridad Central Competente (ACC):
Netherlands Food and Consumer
Product Safety Authority, / Division
Veterinary & Import

Catharijnesingel 59, 3511 GG Utrecht,
Postbus 43006 - 3540 AA Utrecht

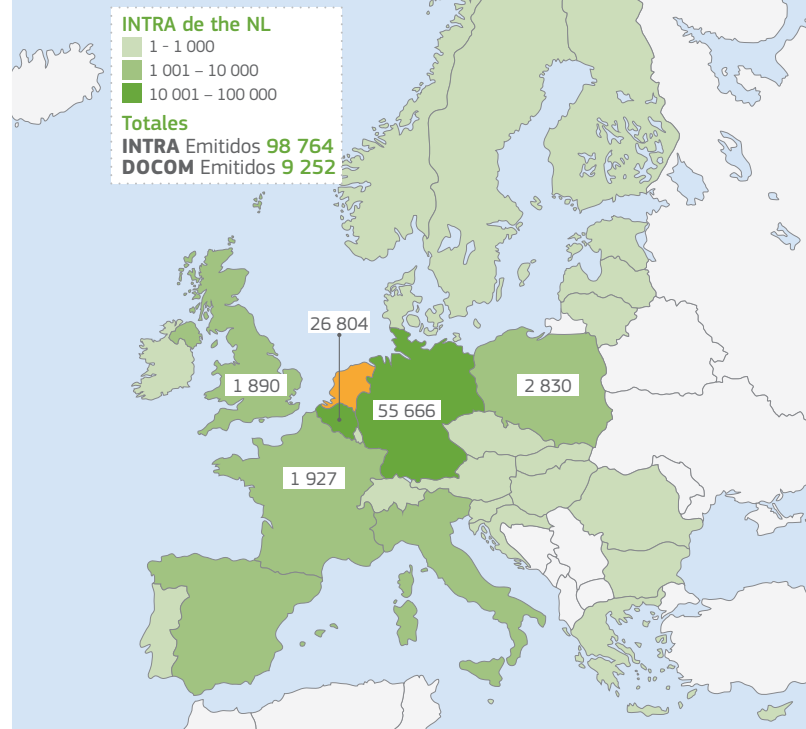
ACTIVIDAD DE PUESTOS DE INSPECCIÓN FRONTERIZO, PUNTOS DE ENTRADA DESIGNADO Y PUNTOS DE ENTRADA



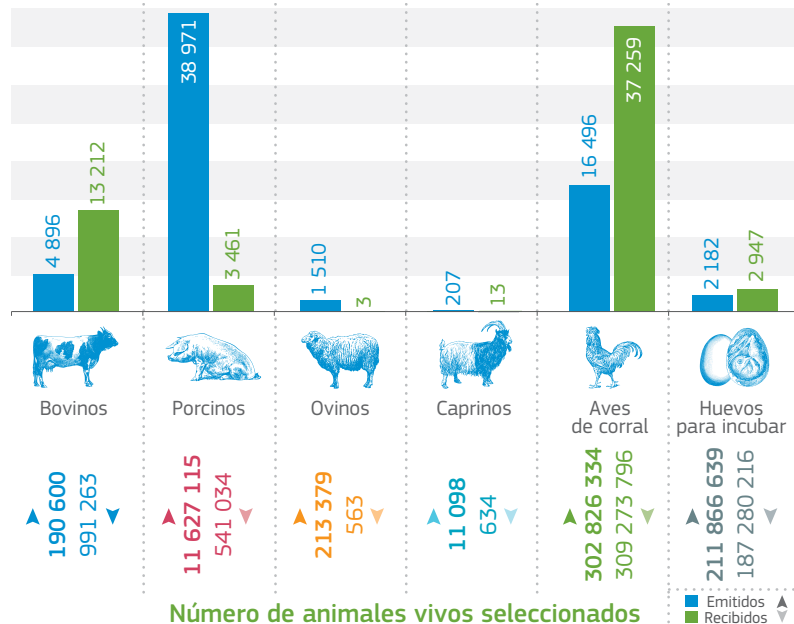
Número de controles
reforzados iniciados: **0**



ACTIVIDAD DE 5 AUTORIDADES COMPETENTES LOCALES



Número de envíos por las especies animales seleccionadas



Número de animales vivos seleccionados

