



2016

TRAde Control and Expert System (TRACES) VEREINIGTES KÖNIGREICH (GB)

Zuständige oberste Behörde (CCA):

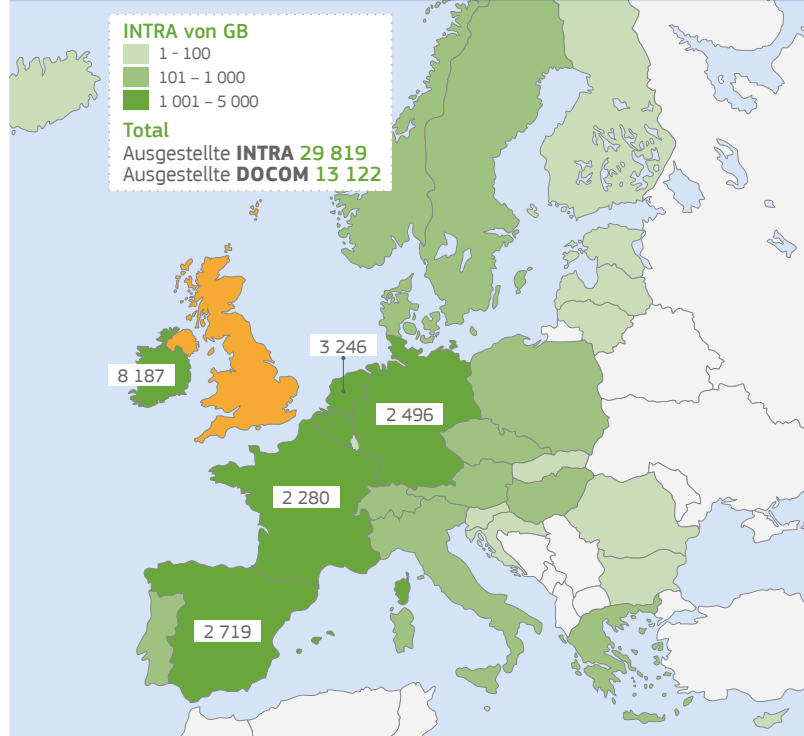
Department of Environment, Food and Rural Affairs (DEFRA)

Nobel House, 17 Smith Square
London

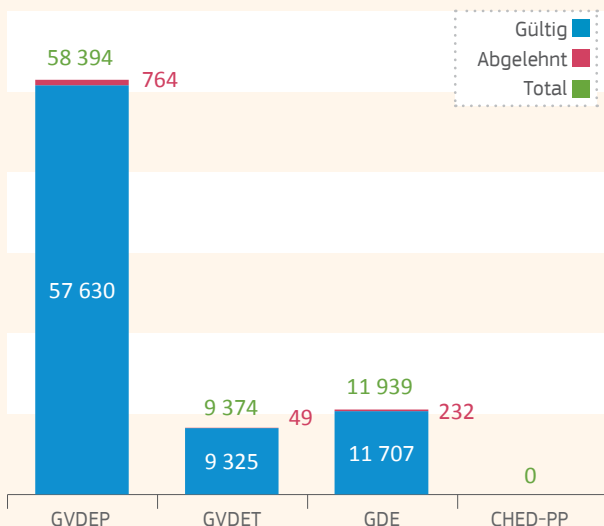
AKTIVITÄT VON GRENZKONTROLLSTELLEN, BENANNTEN EINGANGSORTEN UND EINGANGS-GKS



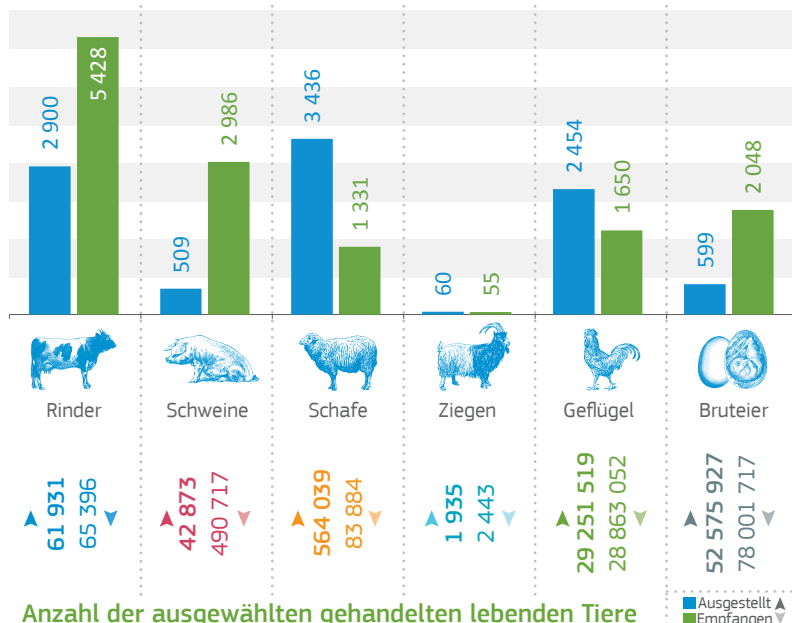
AKTIVITÄT VON 33 LOKALEN ZUSTÄNDIGEN BEHÖRDEN



Anzahl der gestarteten verstärkten Kontrollen: **12**



Anzahl der Sendungen von ausgewählten gehandelten Tierarten



Anzahl der ausgewählten gehandelten lebenden Tiere