



2014

Analyse par pays LUXEMBOURG (LU)

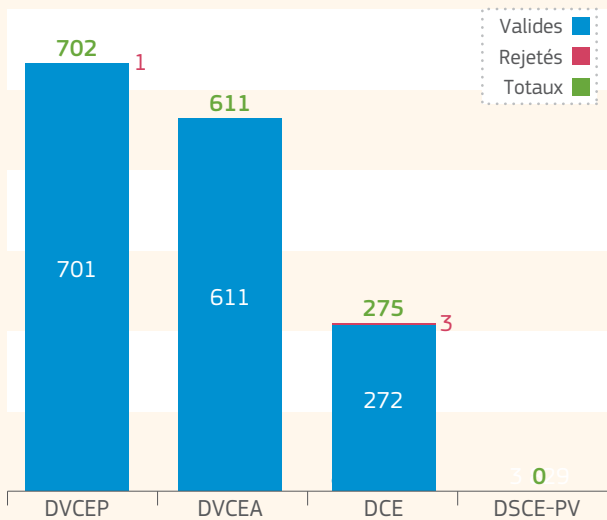
Autorité Centrale Compétente (ACC):
Administration Des Services Veterinaires, C
211, Rue D'Esch
Boite Postale 1403
Luxembourg

ACTIVITÉ DE POSTES D'INSPECTION FRONTALIER, POINTS D'ENTRÉE DÉSIGNÉ ET POINTS D'ENTRÉE

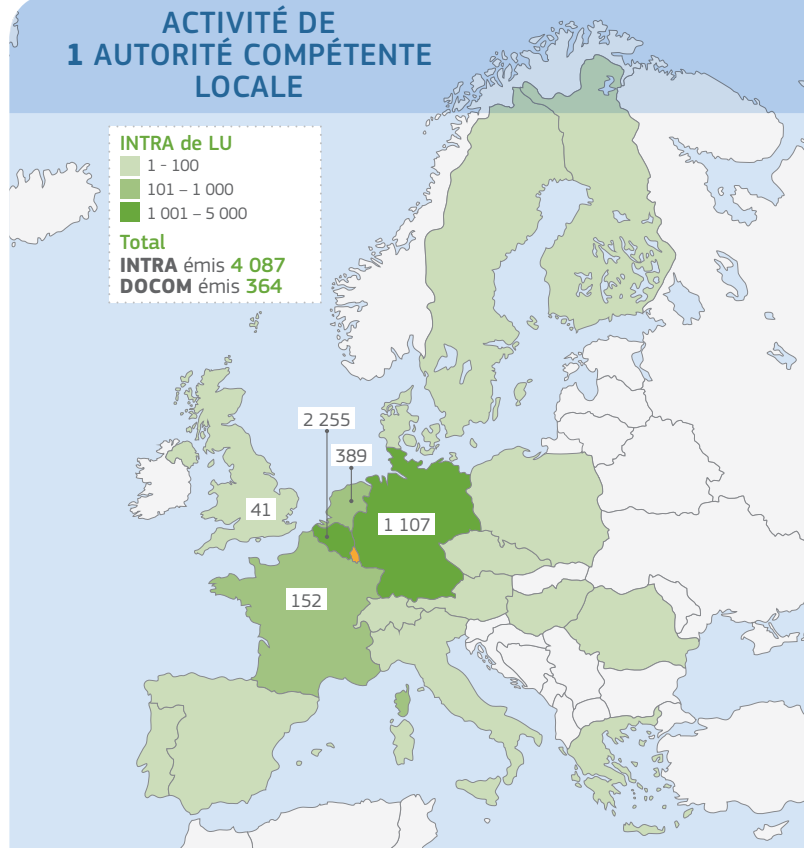
- ACC
- Aéroport: 1
- Designated Point of Entry: 1



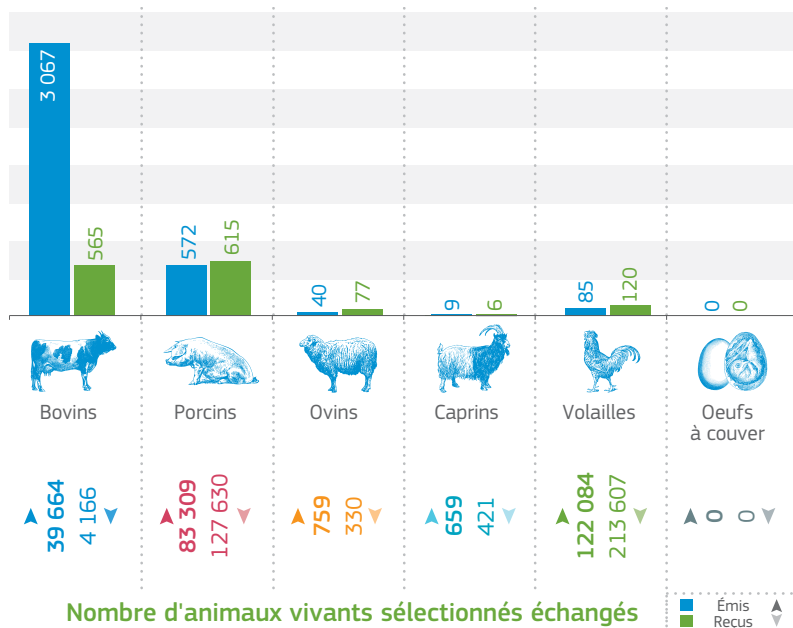
Nombre de contrôles renforcés initiés: **0**



ACTIVITÉ DE 1 AUTORITÉ COMPÉTENTE LOCALE



Nombre de lots échangés par espèces animales sélectionnées



Nombre d'animaux vivants sélectionnés échangés

