



2017

TRAdE Control and Expert System (TRACES)  
**VEREINIGTES KÖNIGREICH (GB)**

Zuständige oberste Behörde (CCA):

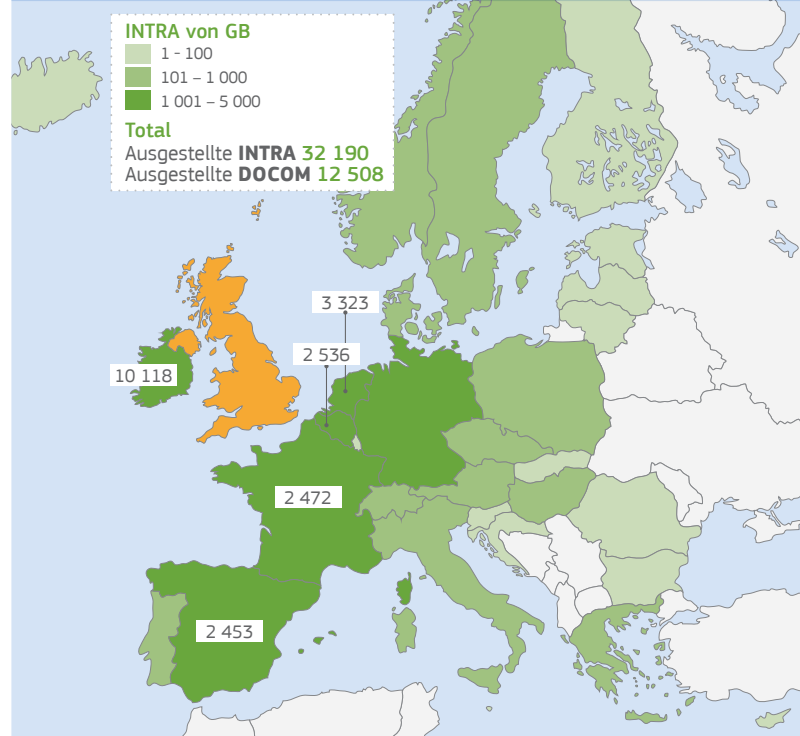
Department of Environment, Food and Rural  
Affairs (DEFRA)

Nobel House, 17 Smith Square  
London

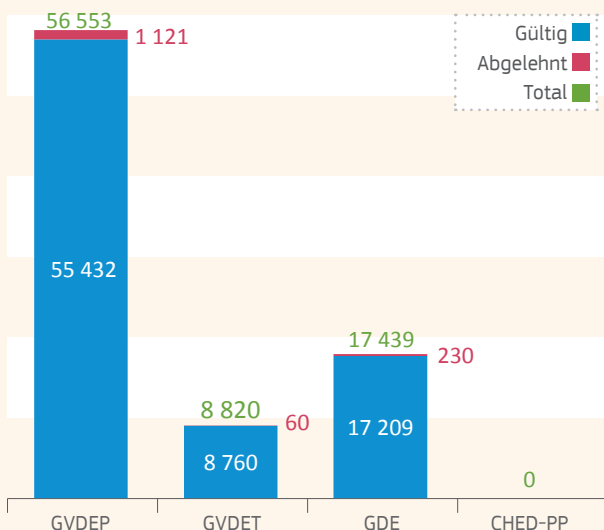
AKTIVITÄT VON GRENZKONTROLLSTELLEN,  
BENANNTEN EINGANGSORTEN  
UND EINGANGS-GKS



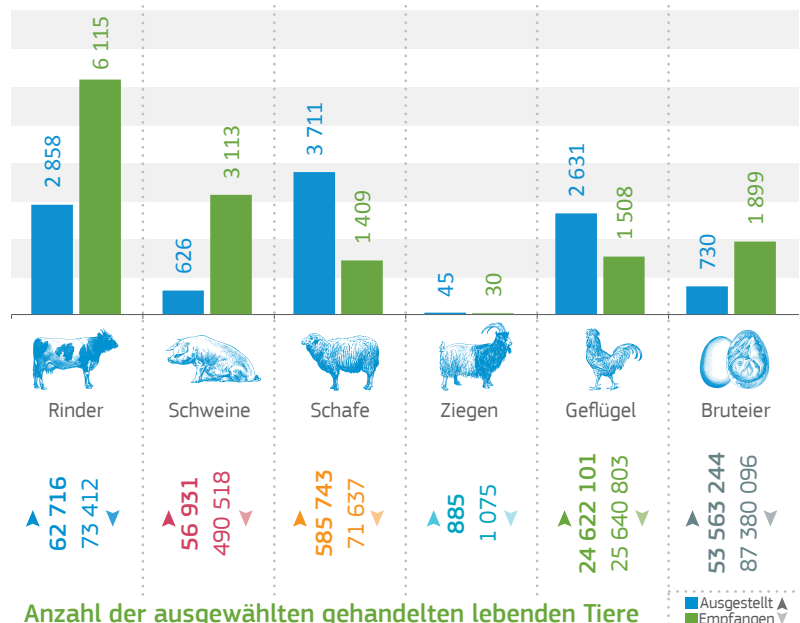
AKTIVITÄT VON  
34 LOKALEN ZUSTÄNDIGEN  
BEHÖRDEN



Anzahl der gestarteten  
verstärkten Kontrollen: **14**



Anzahl der Sendungen von ausgewählten gehandelten Tierarten



Anzahl der ausgewählten gehandelten lebenden Tiere