



2014

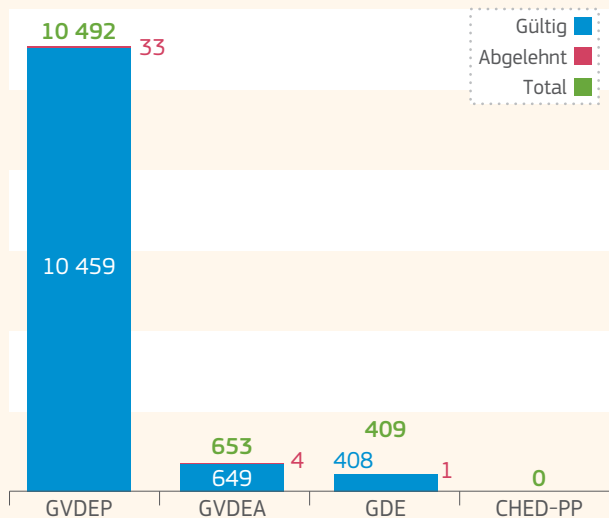
Länderanalyse GRIECHENLAND (GR)

Zuständige oberste Behörde (CCA):
Ministry of Agriculture,
Animal Health Directorate
Acharon 2, Athens 101 76
Athens

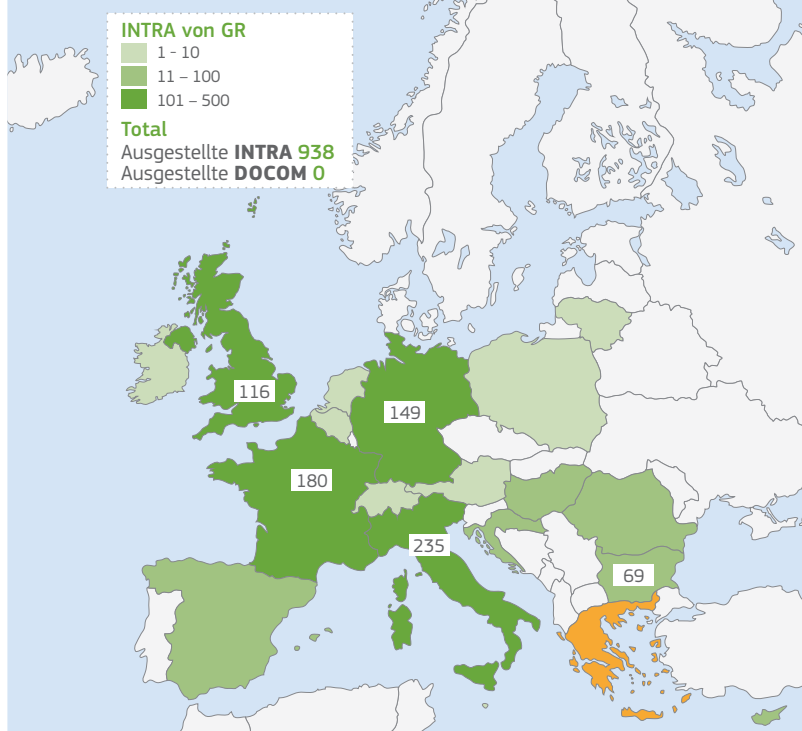
AKTIVITÄT VON GRENZKONTROLLSTELLEN, BENANNTEN EINGANGSORTEN UND EINGANGS-GKS



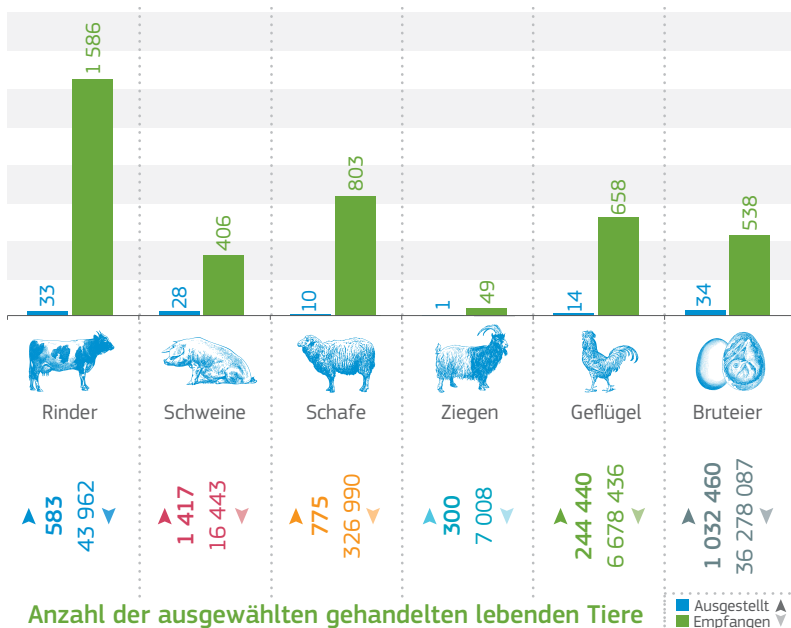
Anzahl der gestarteten
verstärkten Kontrollen: 0



AKTIVITÄT VON 51 LOKALEN ZUSTÄNDIGEN BEHÖRDEN



Anzahl der Sendungen von ausgewählten gehandelten Tierarten



Anzahl der ausgewählten gehandelten lebenden Tiere

■ Ausgestellt
■ Empfangen