



2014

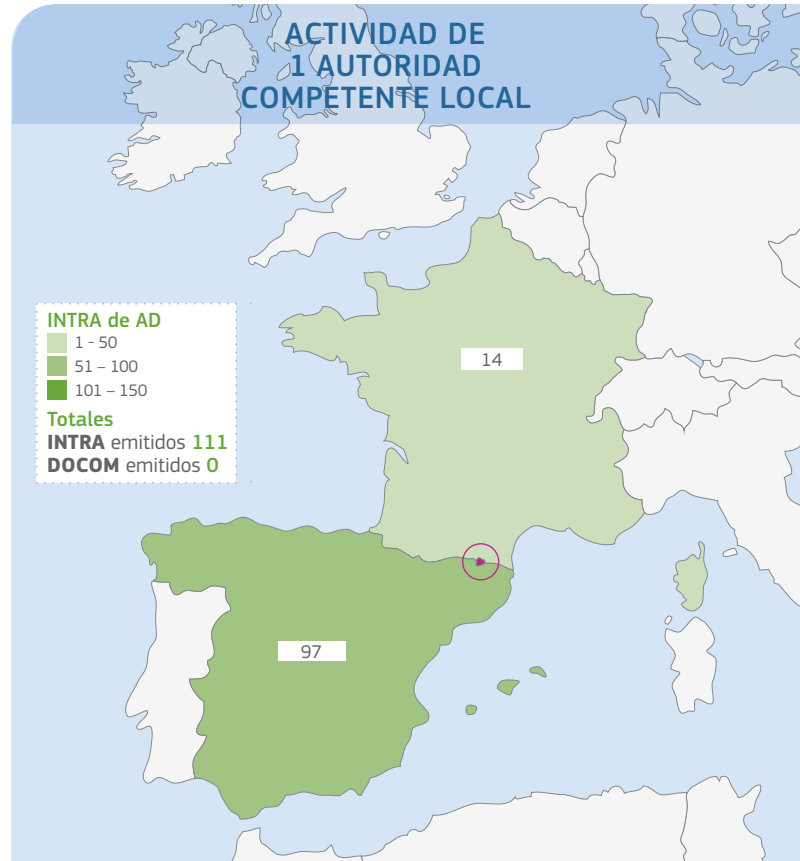
Análisis del país
ANDORRA (AD)

Autoridad Central Competente (ACC):
Ministeri D'Agricultura I Medi Ambient
Edifici Administratiu, C
Carrer Prat De La Creu, 64,
Anyos

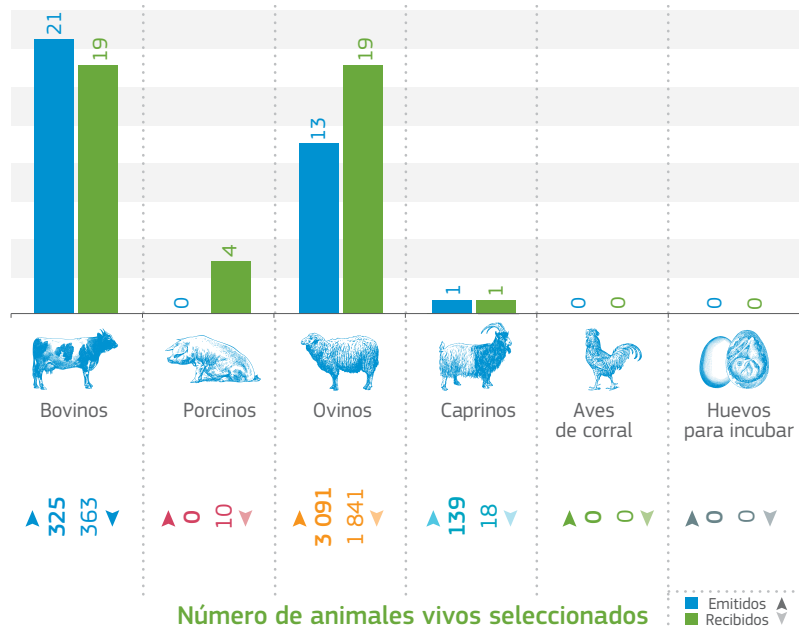
ACTIVIDAD DE PUESTOS DE INSPECCIÓN
FRONTERIZO, PUNTOS DE ENTRADA
DESIGNADO Y PUNTOS DE ENTRADA



ACTIVIDAD DE
1 AUTORIDAD
COMPETENTE LOCAL



Número de envíos por las especies animales seleccionadas



Número de animales vivos seleccionados