

# **OUTDATE ON BLUETONGUE SITUATION IN SPAIN**

**DG de Sanidad de la Producción Agraria  
SG de Sanidad e Higiene Animal y Trazabilidad**

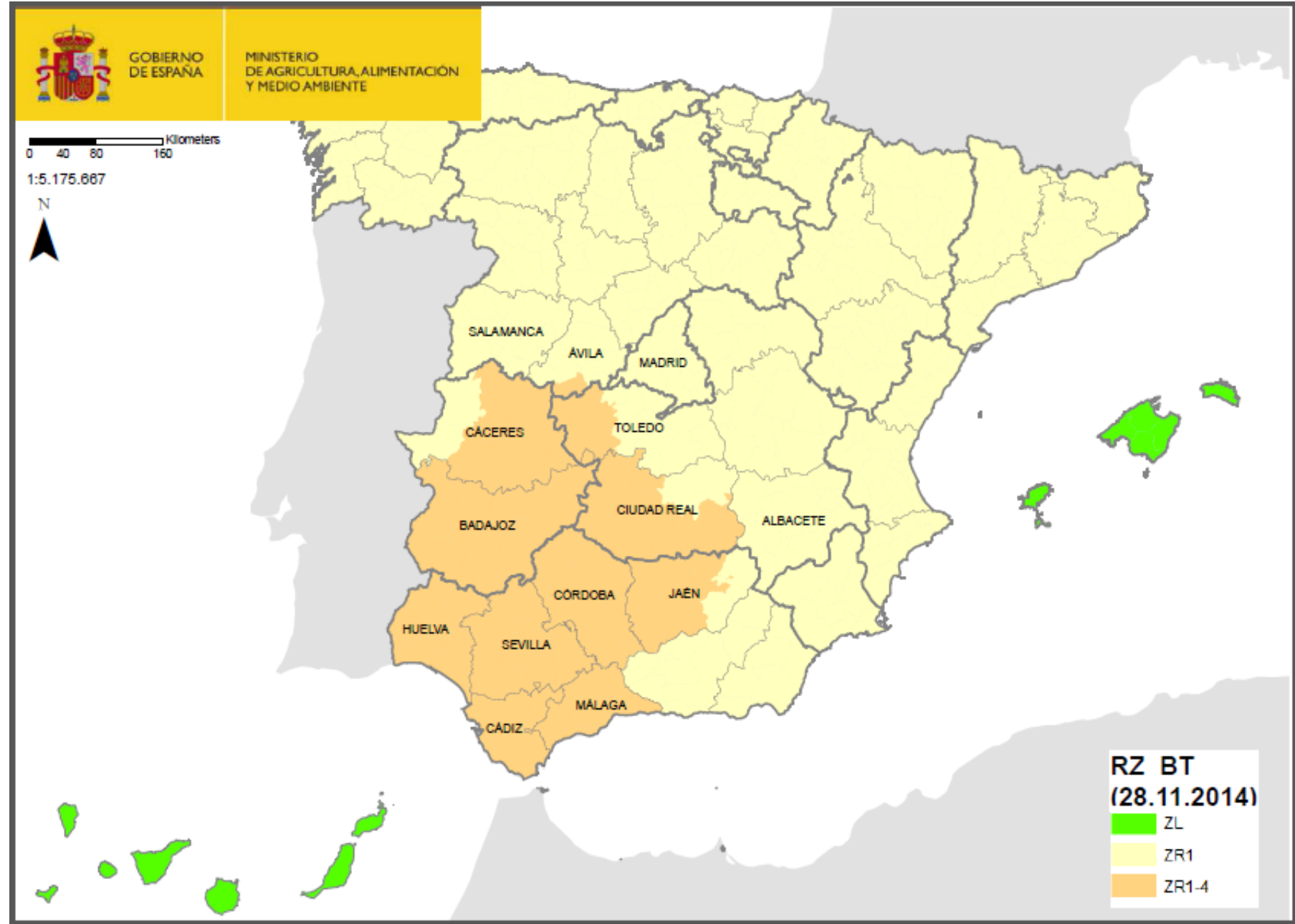
**PAFF 05/12/2014**



GOBIERNO DE ESPAÑA

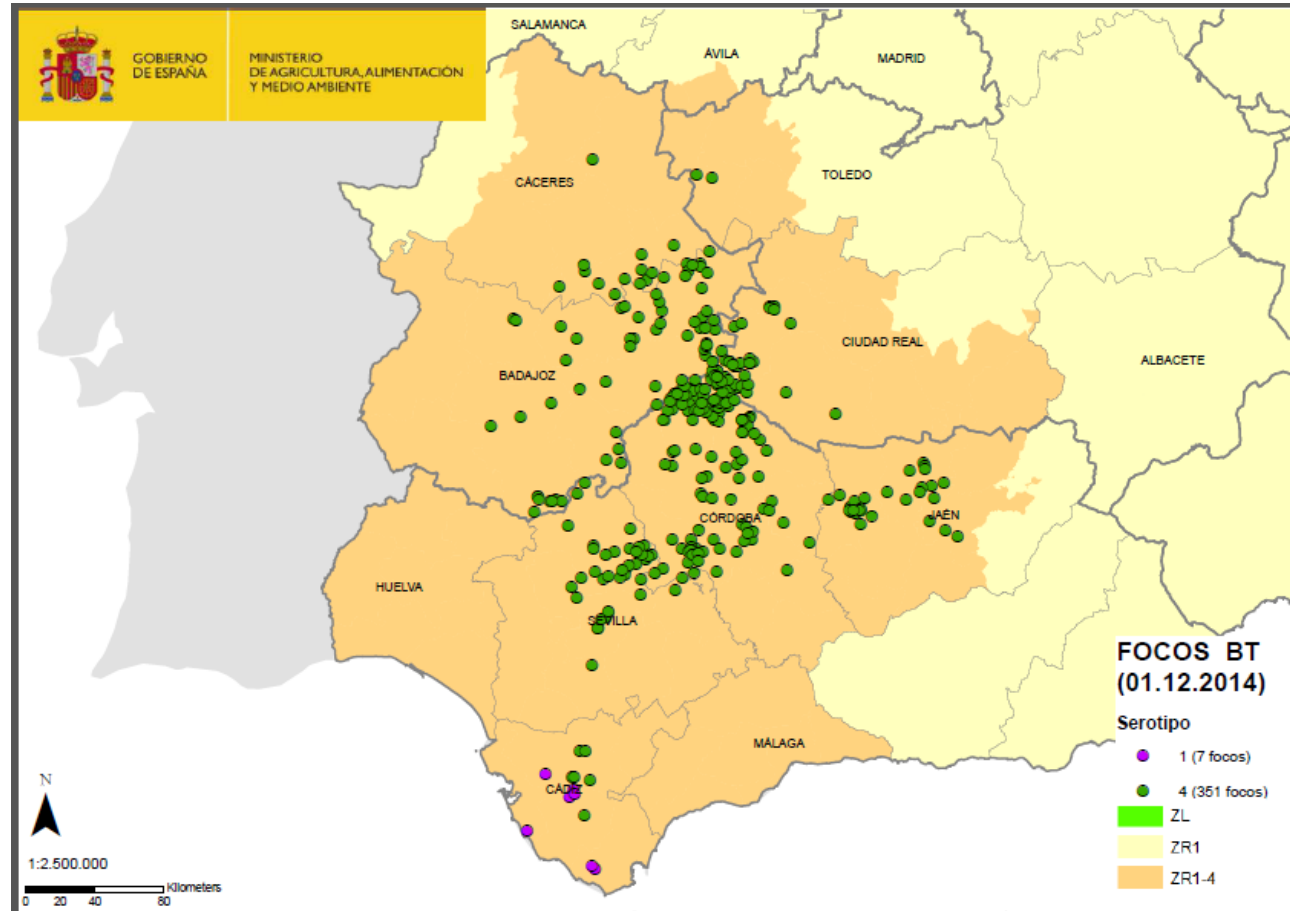
MINISTERIO DE AGRICULTURA, ALIMENTACIÓN Y MEDIO AMBIENTE

# RESTRICTED ZONES

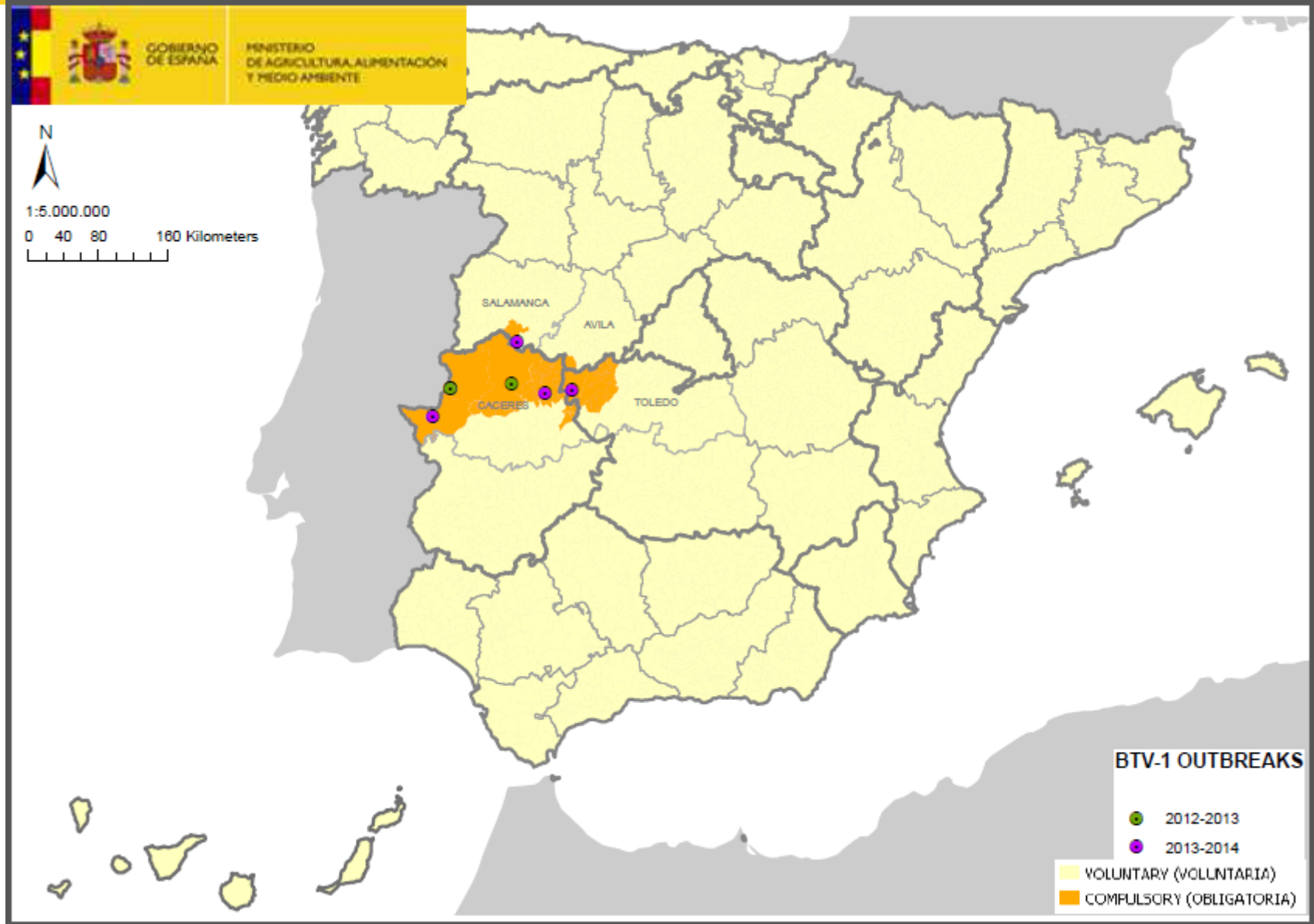


- First outbreak: September 2014
- 351 BTV-4 outbreaks out of the RZ1-4 (01/12/2014)
  - 50 Ciudad Real
  - 2 Toledo
  - 59 Badajoz
  - 14 Cáceres
  - 146 Córdoba
  - 43 Sevilla
  - 31 Jaén
  - 6 Cádiz
- Clinical signs

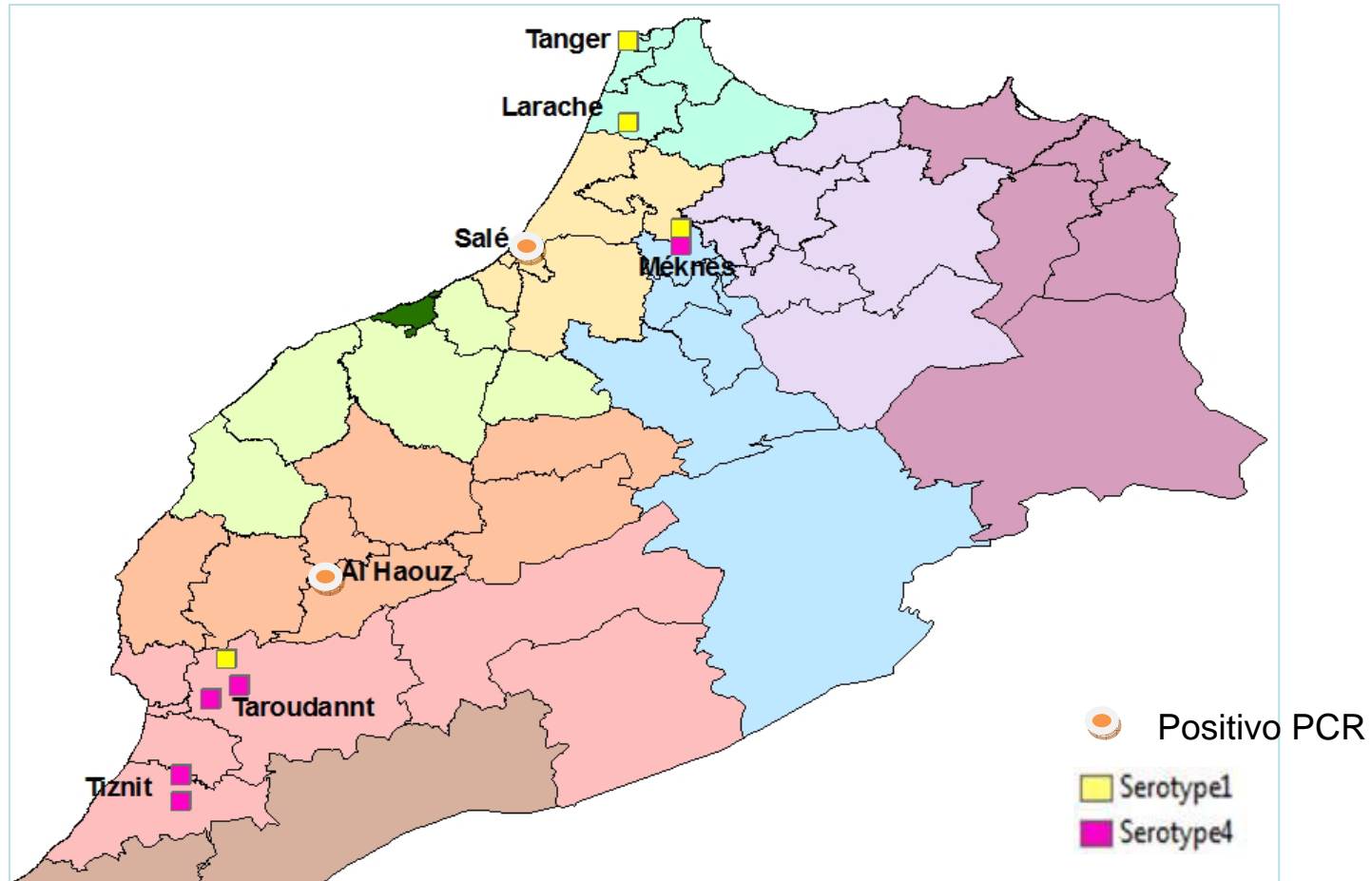
6.4 % Morbidity  
<1 % Mortality



# BTV-1 : 2012-OCTOBER 2014



# SITUATION IN MOROCCO



# OCTOBER 2014

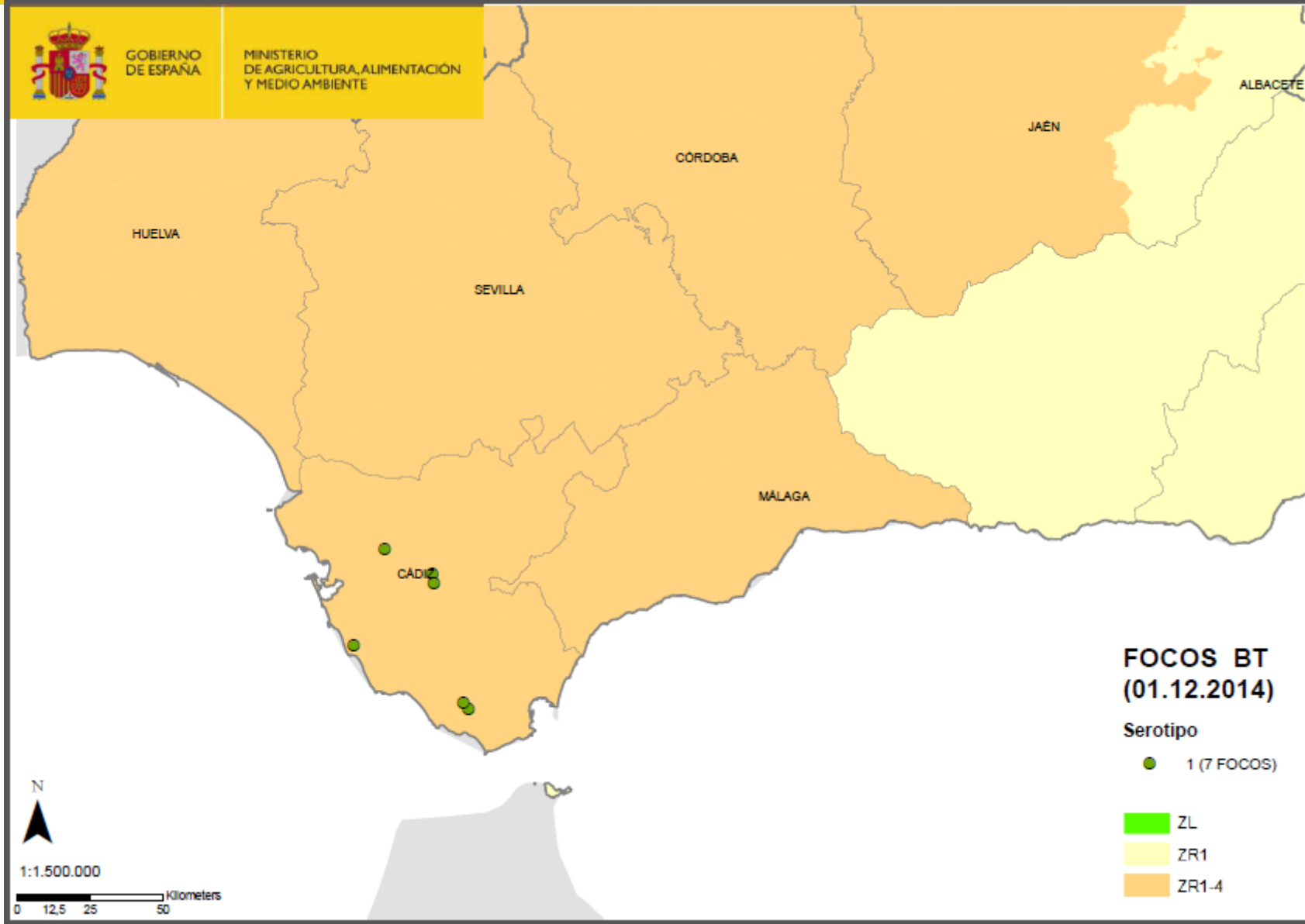




GOBIERNO DE ESPAÑA

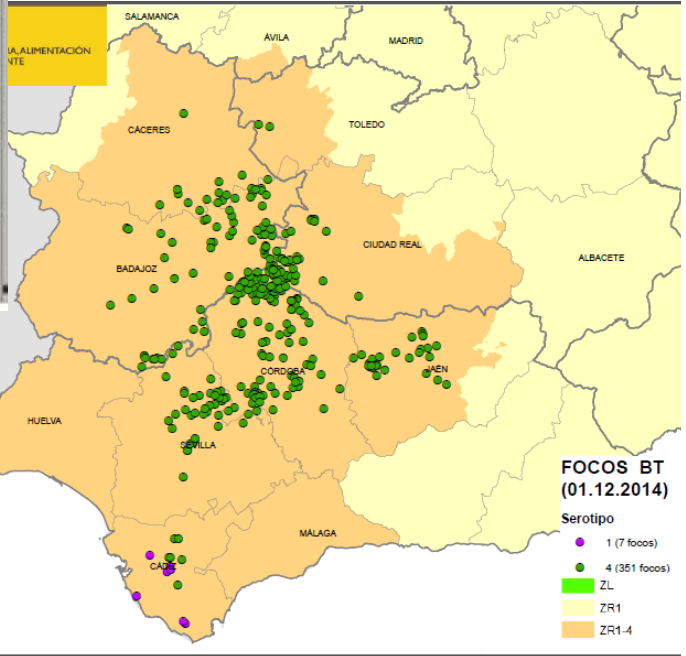
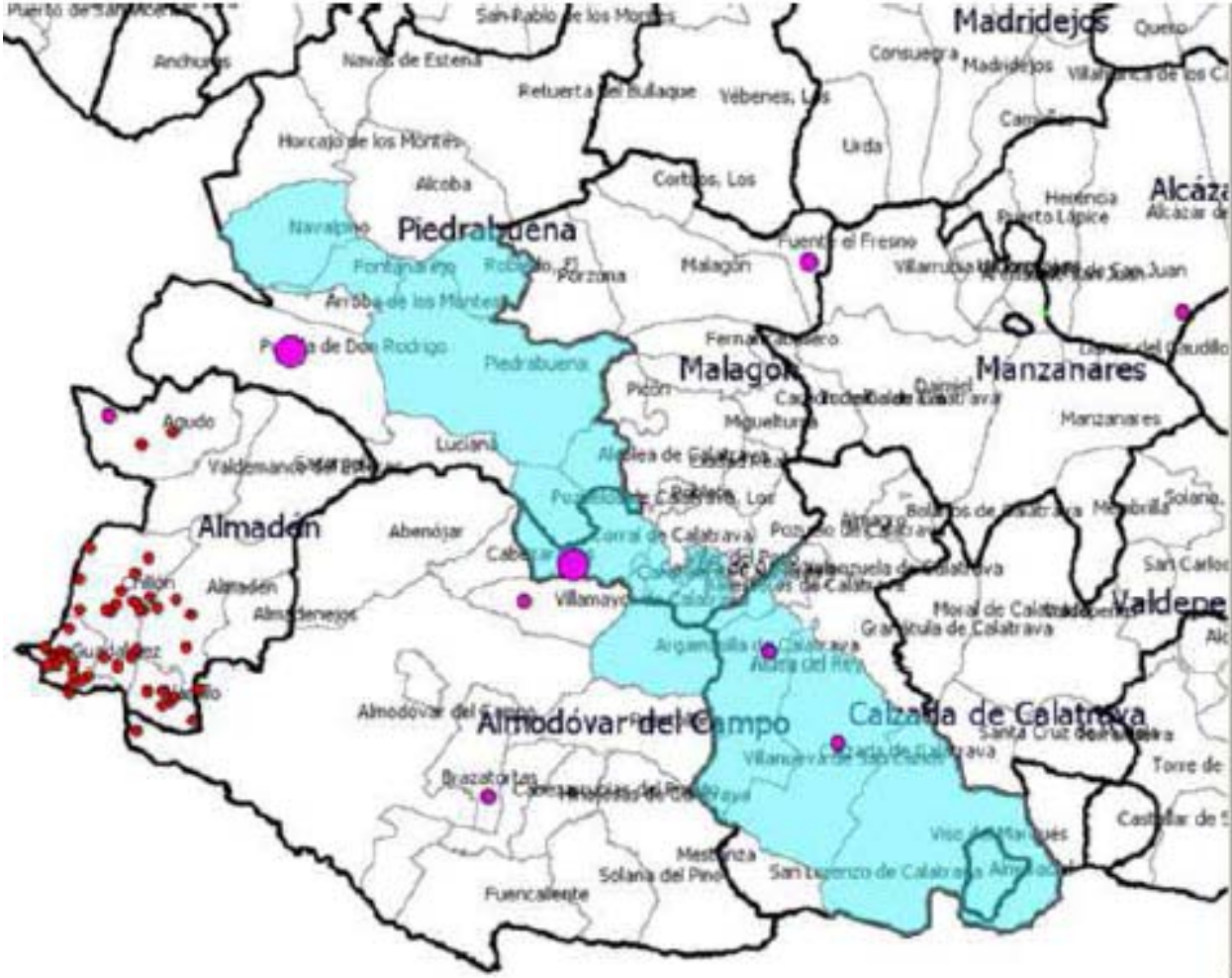
MINISTERIO DE AGRICULTURA, ALIMENTACIÓN Y MEDIO AMBIENTE

# 01.12.2014



# BTV-4 EMERGENCY

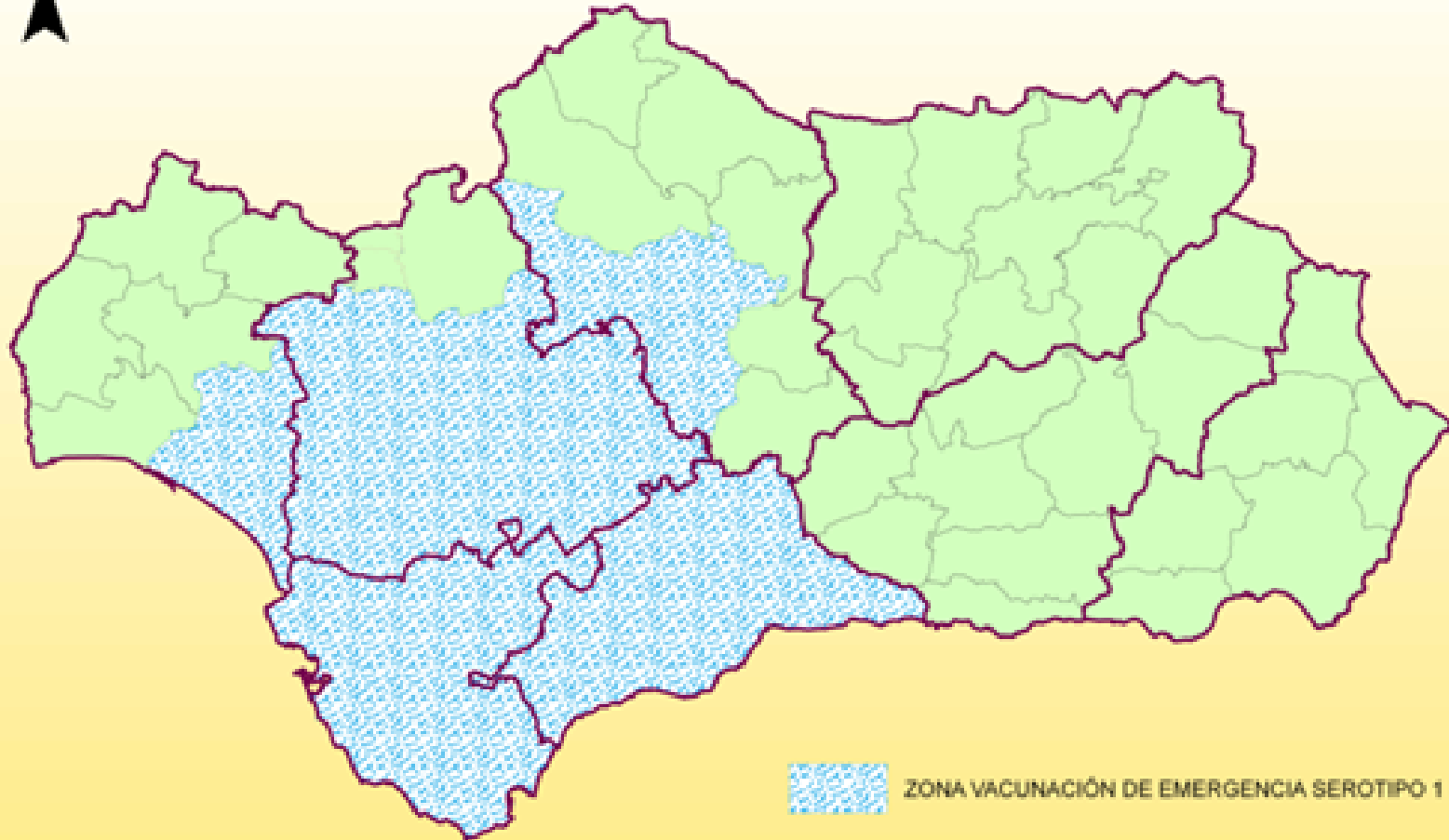
## CONTAMINACIÓN





# BTV-1 EMERGENCY VACCINATION

## ZONA DE VACUNACIÓN DE EMERGENCIA FRENTE AL SEROTIPO 1

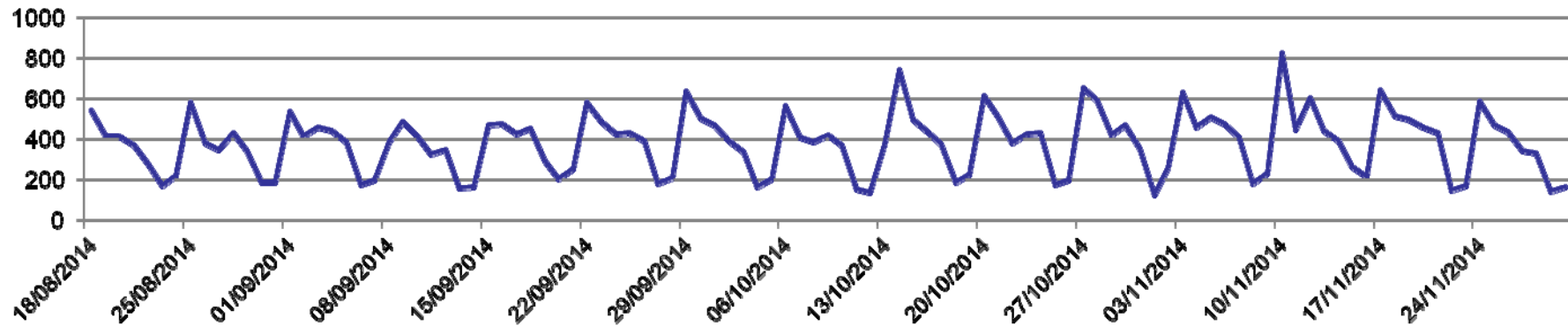


**Dirección General de la Producción Agrícola y Ganadera.  
Servicio de Sanidad Animal.**

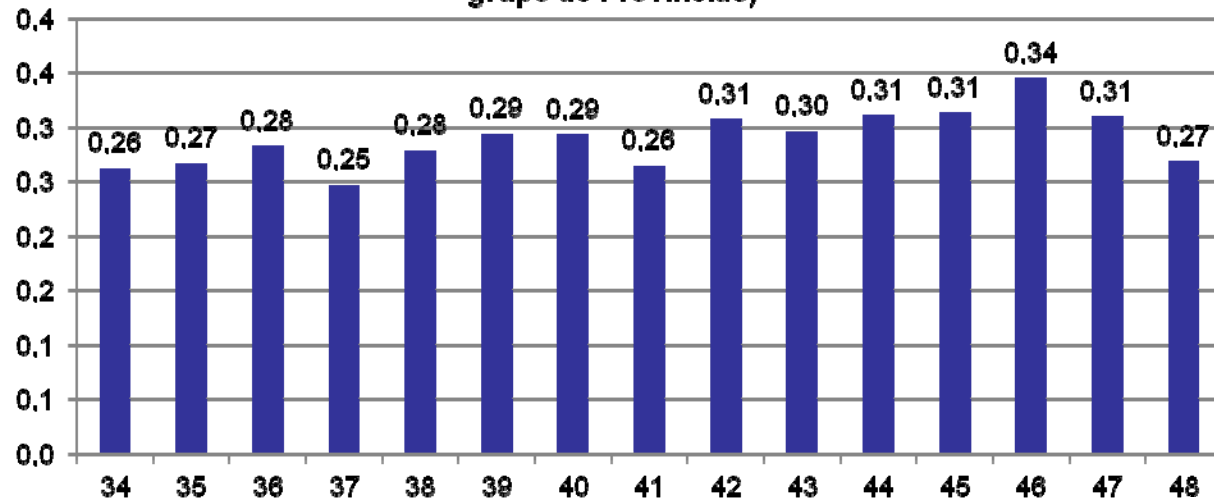
# OVINE CORPSES

## OVINOS- PROVINCIAS: BADAJOZ, CADIZ, CIUDAD REAL, CÓRDOBA Y SEVILLA

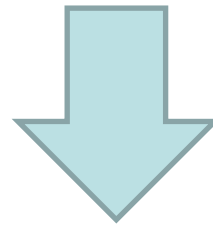
Nº de animales por día



Rátlo de muertos SEMANALES sobre cabaña asegurada 1/1.000 (en el grupo de Provincias)



- BTV-4:
  - Compulsory in historical distribution area
- BTV-1:
  - The vaccination area is under study in dependence of the epidemiological situation and declaration of SFP



New legislation for  
vaccination and  
movements



GOBIERNO  
DE ESPAÑA

MINISTERIO  
DE AGRICULTURA, ALIMENTACIÓN  
Y MEDIO AMBIENTE

---

THANKS FOR YOUR ATTENTION!