

# 2014

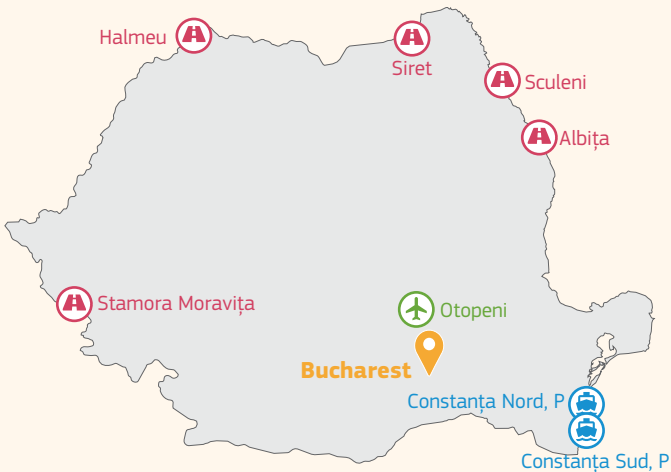
## Análisis del país RUMANIA (RO)

**Autoridad Central Competente (ACC):**  
**National Sanitary Veterinary and Food Safety Authority Import, Export, Transit and Inspection Border Department**

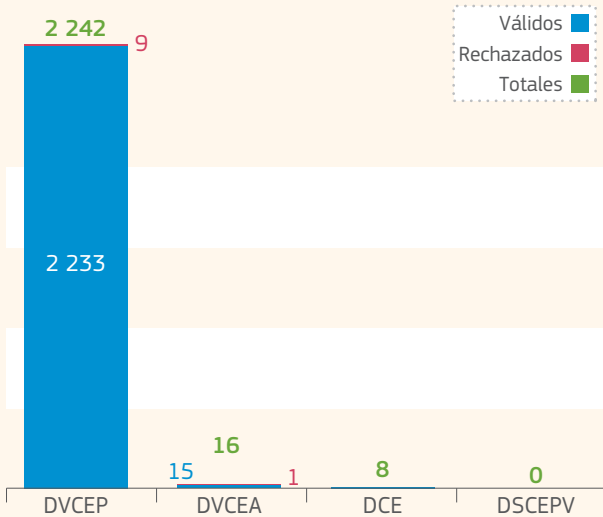
Bucuharest, Negustori no. 1B St., sect. 2, postal code 023951  
 Bucharest

### ACTIVIDAD DE PUESTOS DE INSPECCIÓN FRONTERIZO, PUNTOS DE ENTRADA DESIGNADO Y PUNTOS DE ENTRADA

- ACC
- Ruta: 5
- Aeropuerto: 1
- Puerto: 2



Número de controles reforzados iniciados: 0

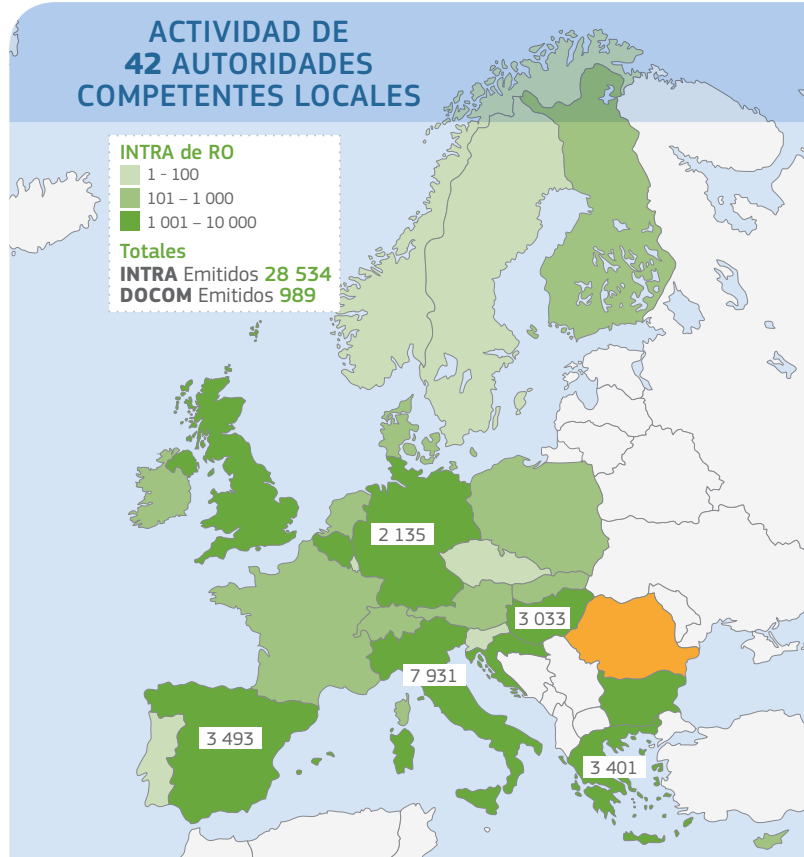


### ACTIVIDAD DE 42 AUTORIDADES COMPETENTES LOCALES

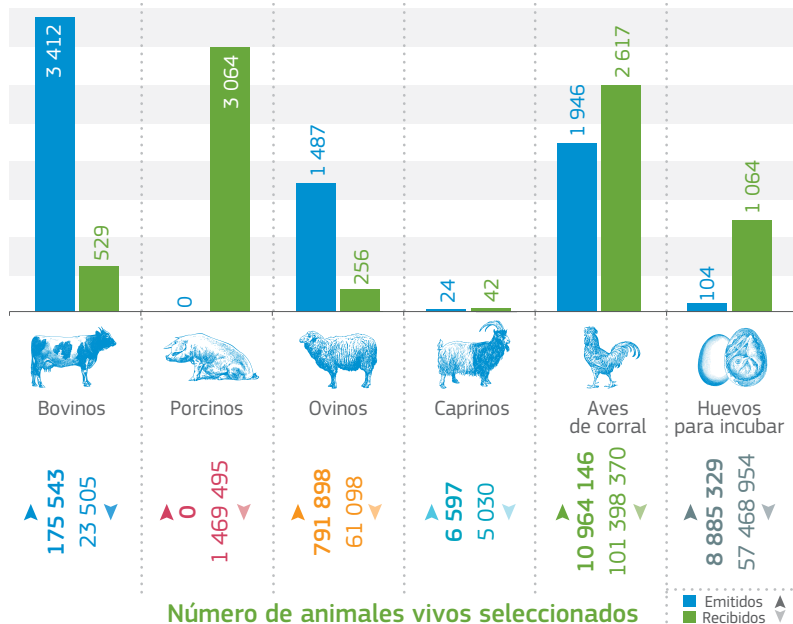
**INTRA de RO**

- 1 - 100
- 101 - 1 000
- 1 001 - 10 000

**Totales**  
 INTRA Emitidos 28 534  
 DOCOM Emitidos 989



### Número de envíos por las especies animales seleccionadas



### Número de animales vivos seleccionados