



State  
Veterinary  
Administration

AHW.A.03

# African Swine Fever in the Czech Republic – update

SCOPAFF meeting, 19. 3. 2024

# ASF in the Czech Republic – current situation (15.3.2024)

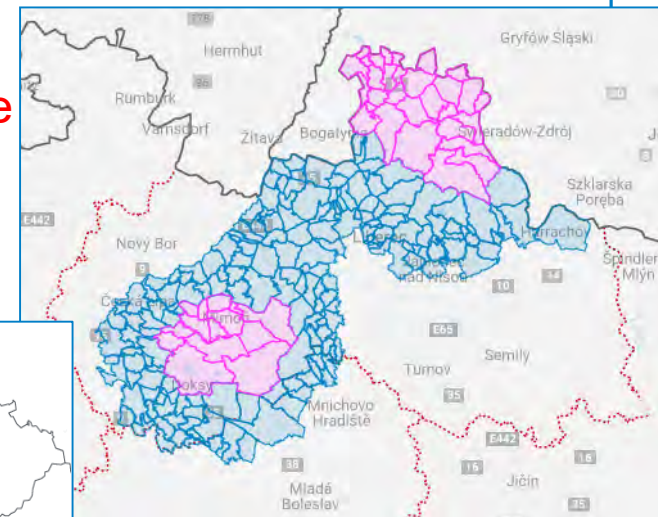
In total **60** cases of African swine fever in wild boar population

- The total number of positive cases found in dead wild boars: **46**
- The total number of positive cases in hunted wild boars: **14**

## NO OUTBREAK IN DOMESTIC PIGS

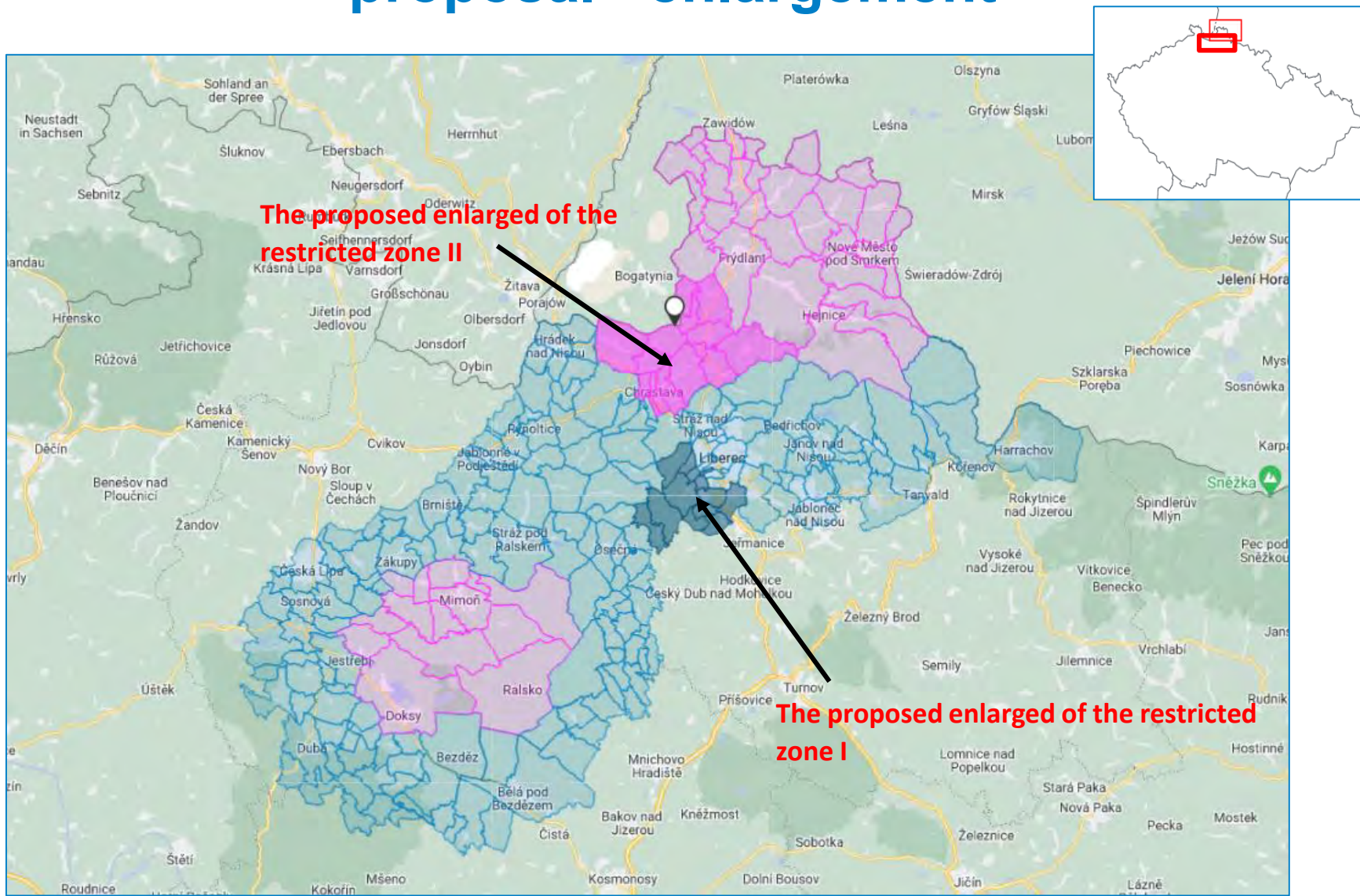
Total number of ASF tested wild boar

- **Restricted zone II:** found dead 102 / **46 positive**  
hunted 944 / **13 positive**
- **Restricted zone I:** found dead 119 / **no positive**  
hunted 3 788 / **1 positive**





# Restricted zone I and II update proposal - enlargement

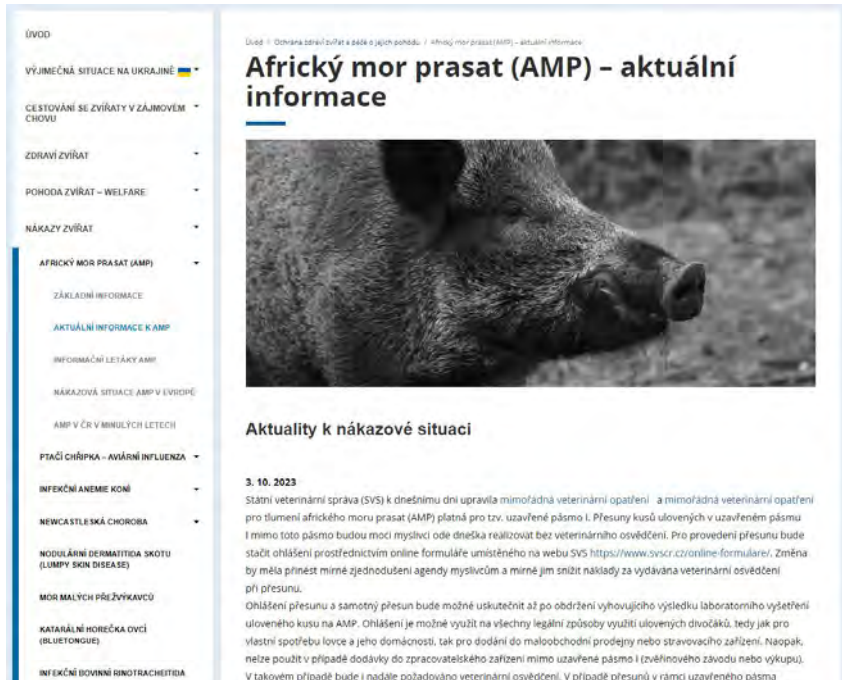


# ASF – veterinary measures



Website of the SVA

[Africký mor prasat \(AMP\) – aktuální informace – Státní veterinární správa \(svscr.cz\)](#)



**Africký mor prasat (AMP) – aktuální informace**

**Aktuality k nálezové situaci**

3. 10. 2023

Státní veterinární správa (SVS) k dnešnimu dni upravila mimořádná veterinární opatření a mimořádná veterinární opatření pro tlumení afrického moru prasat (AMP) platná pro tzv. uzavřené pásmo I. Přesuny kusů ulovených v uzavřeném pásmu I mimo toto pásmo budou moci myslivci ode dneška realizovat bez veterinárního osvědčení. Pro provedení přesunu bude stačit ohlášení prostřednictvím online formuláře umístěného na webu SVS <https://www.svscr.cz/online-formulare/>. Změna by měla přinést mírně zjednodušení agendy myslivcům a mírně jim snížit náklady za vydávání veterinární osvědčení při přesunu.

Ohlášení přesunu a samotný přesun bude možné uskutečnit až po obdržení vyhovujícího výsledku laboratorního vyšetření uloveného kusu na AMP. Ohlášení je možné využít na všechny legální způsoby využití ulovených divočáků, tedy jak pro vlastní spotřebu lovců a jeho domácnosti, tak pro dodání do maloobchodní prodejny nebo stravovacího zařízení. Naopak, nete použít v případě dodávky do zpracovatelského zařízení mimo uzavřené pásmo I (zvěřinového závodu nebo výkupu). V takovém případě bude i nadále požadováno veterinární osvědčení. V případě přesunů v rámci uzavřeného pásma

QR codes



Leaflets



## Poster



**Státní veterinární správa**




**Pozor!**

Státní veterinární správa a Ministerstvo zemědělství České republiky informují:

Africký mor prasat, který se v současnosti šíří v Evropě, je smrtelná nákaza postihující domácí a divoká prasata. Tato nákaza, která není pro lidi nebezpečná, se přenáší i potravinami. **Odhazujte proto, prosím, zbytky potravin pouze do uzavíratelných nádob!**

**Warning!**

African swine fever, which is currently spreading in Europe, is a deadly disease affecting domestic pigs and wild boar. This disease, which is not dangerous for humans, can be transmitted by food. **Please make sure that all leftover food is put in sealed waste containers!**

**Achtung!**

Die Afrikanische Schweinepest, die sich derzeit in Europa verbreitet, ist eine tödliche Krankheit, die Haus- und Wildschweine befällt. Lebensmittel können diese, für den Menschen ungefährliche, Krankheit übertragen. **Bitte werfen Sie daher Speisereste nur in verschlossene Müllbehälter!**

**Uwaga!**

Afrykański pomór świń, który aktualnie szerzy się w Europie, jest śmiertelnie przebiegającą chorobą wyłacznie świń i dzików. Ta niebezpieczna dla człowieka choroba może być przenoszona także przez żywność. **Dlatego prosimy wyrzucać resztki żywności wyłącznie do zamkniętych pojemników na śmieci i odpady!**

**Увага!**

Африканська чума свиней, яка зараз поширюється Європою, є смертельною хворобою, яка вражає домашніх і диких св. Ця інфекція, не небезпечна для людини, її передає харчовим шлямком. **Тому викидайте залишки їжі лише в контейнер, який закривається!**



Spolufinancováno  
Evropskou unií

## Stickers



## Booklet for hunters

**POSTUP PŘI LOVU PRASAT DIVOKÝCH V UZAVŘENÝCH PÁSMECH**



- absolvovat školení organizované Státní veterinární správou (SVS), možno i online formou: [skoleni.svs.cz](http://skoleni.svs.cz)
- při manipulaci s uloveným kusem se doporučuje používat rukavice, omyvatelnou obuv
- ulovené prasce divoké označit plombou a spolu s orgány přemístit na vhodné místo k další manipulaci
- odebrat vzorek k laboratornímu vyšetření na AMP, vzorek odebrá lovec nebo úřední veterinární lékař (ÚVL) – podrobnosti v mimořádných veterinárních opatřeních (MVO)
- vyplnit žádanku k laboratornímu vyšetření – podrobnosti na webu
- všimnout si příznaků nákazy, jako jsou překrvení a krvácení na kůži, překrvené orgány a mizní uzliny, **výrazné zvětšená slezina**
- s uloveným kusem a jeho orgány je možné nakládat až po obdržení výsledku laboratorního vyšetření – podrobnosti v MVO
- pozitivní výsledek hlásit místně příslušné krajské veterinární správě (KVS)
- nárok na zástělné

**POSTUP PŘI NÁLEZU UHYNULÉHO PRASETE DIVOKÉHO V PÁSMECH**



- o nálezu informovat příslušnou KVS
- absolvovat školení organizované SVS, možno i online formou: [skoleni.svs.cz](http://skoleni.svs.cz)
- při manipulaci s kadáverem používat rukavice, omyvatelnou obuv
- odebrat vzorek k laboratornímu vyšetření na AMP, vzorek odebrá lovec nebo ÚVL – podrobnosti v MVO
- vyplnit žádanku k laboratornímu vyšetření – podrobnosti na webu
- kadáver může být ponechán na místě a zahrabán (platí pro uzavřené pásma I)
- kadáver musí být zabalen a neškodně odstraněn v asanačním podniku, místo nálezu pokud možno dezinfikovat (platí pro pásma infekce, uzavřené pásma II – podrobnosti v MVO)
- vyplořit svažené místo (platí pro pásma infekce, uzavřené pásma II – podrobnosti v MVO)
- pozitivní výsledek hlásit místně příslušné KVS
- nechodit ve stejném oděvu do lesa a k domácím prasatům
- nárok na náleze

**DOPORUČENÉ OCHRANNÉ POMŮCKY**



- rukavice
- omyvatelné boty
- vybavení pro odběr vzorku (např. bezjehelný hemos nebo zkumavka nebo čistá plastová nádobka)



**Thank you  
for your attention**