

Zuständige oberste Behörde (CCA):

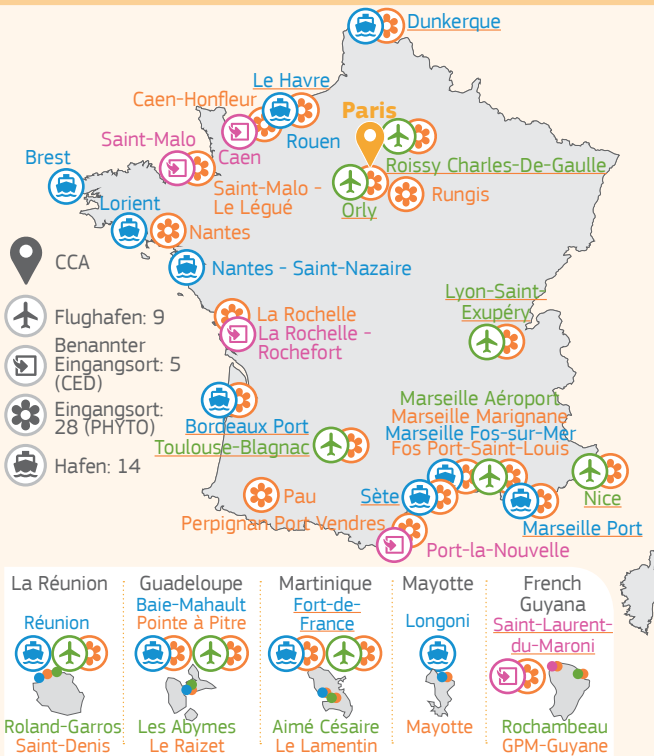
Ministère de l'Agriculture, de l'Agroalimentaire
et de la Forêt

Direction Générale de l'Alimentation (DGAL)

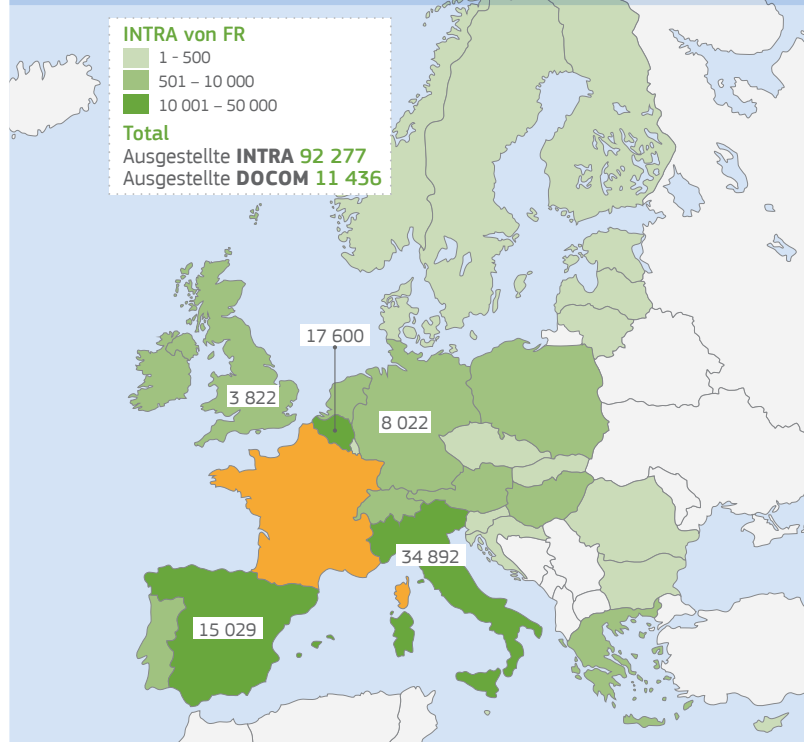
Bureau de l'Identification et du Contrôle des
Mouvements des Animaux (BICMA)

251 Rue de Vaugirard
Paris Cedex 15

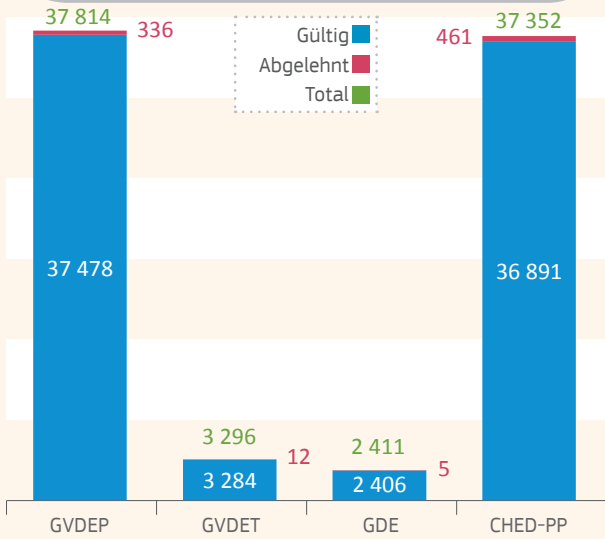
AKTIVITÄT VON GRENZKONTROLLSTELLEN, BENANNTEN EINGANGSORTEN UND EINGANGS-GKS



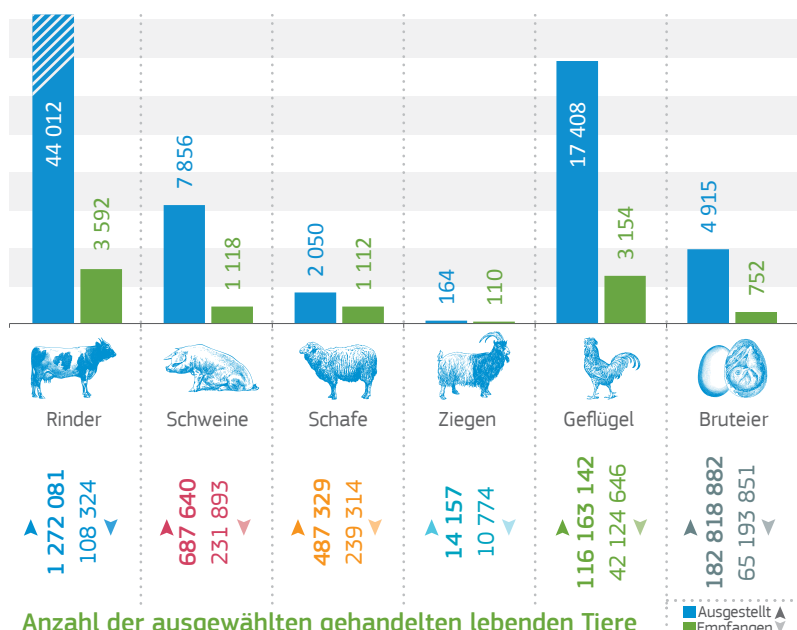
AKTIVITÄT VON 101 LOKALEN ZUSTÄNDIGEN BEHÖRDEN



Anzahl der gestarteten verstärkten Kontrollen: 12



Anzahl der Sendungen von ausgewählten gehandelten Tierarten



Anzahl der ausgewählten gehandelten lebenden Tiere