

Кормление и поение лошадей



НОРМЫ ПО ПЕРЕВОЗКЕ ЖИВОТНЫХ

Стр. 1

Полный текст руководств и более подробная информация см.:
www.animaltransportguides.eu

Кормление и поение лошадей перед перевозкой

Вода и корм являются жизненно необходимыми. **Перед перевозкой** лошадей следует хорошо напоить и накормить. Это поможет избежать проблем со здоровьем и благополучием во время перевозки и всех связанных с этим негативных последствий.



Следует помнить!

- **В любых погодных условиях**, включая очень холодную погоду, всем лошадям нужна питьевая вода.
- **Обезвоженные** лошади **непригодны** для перевозки, поскольку они никогда не смогут восполнить дефицит воды при перевозке
- Перевозка лошадей **на большие расстояния** (особенно в жаркие или влажные дни, лошадей с избыточным весом или в стесненных условиях) может привести к их обезвоживанию



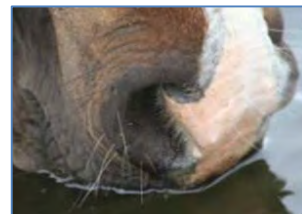
Помните: лошадь, которая хорошо накормлена и напоена, прибудет к месту назначения в лучшем состоянии

Обезвоживание – каким образом и когда проверять?

Визуальный осмотр

Обратить внимание на:

- Нечастое или аномальное мочеиспускание и / или дефекация*
- Облизывание, учащенное дыхание и отсутствие потоотделения*
- Аномальное поведение при потреблении воды (например, нежелание пить воду)*
- Отсутствие реакции на окружающую среду*



Обезвоживание может привести к **серьезным проблемам со здоровьем и благополучием животных:**

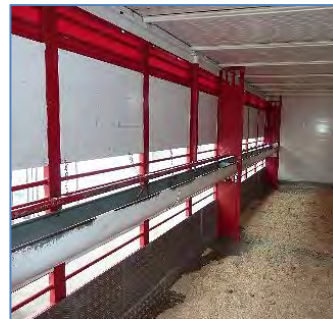
- Лошади с признаками обезвоживания **непригодны для перевозки** и их нельзя загружать.
- Если здоровье лошади вызывает беспокойство, **необходимо обратиться к ветеринару**

Проверять перед погрузкой и на каждой остановке!



До начала перевозки

1. **Приучите** животных к устройствам для кормления и поения, которые будут использоваться во время перевозки, прежде чем начнётся транспортировка животных.
2. **Запланируйте**, где и когда остановится транспортное средство, чтобы напоить и накормить животных
3. **Оборудуйте** своё транспортное средство резервуаром для воды (45 л./лошадь/24 ч). Наполняйте резервуар чистой свежей водой перед каждым этапом перевозки.
4. Убедитесь, чтобы в ходе всей перевозки пол **не был скользким**. Обеспечьте впитывающую подстилку, что поможет впитать мочу и навоз, выводимые из организма животных.
5. Расположите устройства для поения и кормления так, чтобы у всех лошадей был **легкий доступ** к ним, без риска получить травму.
6. **Храните корм** в (закрытом) чистом, сухом и маркированном резервуаре.
7. Приспособить **оборудование** в зависимости от подаваемого корма. Все оборудование следует регулярно чистить и дезинфицировать.
8. Убедитесь, что при подаче воды у всех животных **есть доступ к ней**, независимо от того, помещены ли они в отдельный бокс или нет.



©IZASM



©World Horse Welfare

В процессе перевозки

1. **Еще лучше!** Дайте всем лошадям доступ к воде и корму в то же время каждые 4,5-5 часов, по крайней мере, на 30 минут.
2. Не кормите животных, уязвимых к ламиниту, концентрированным кормом (у которого высокое содержание крахмала и / или сахара).



©World Horse Welfare



По окончании перевозки

1. Каждой лошади следует обеспечить **немедленный неограниченный доступ к чистой воде**, что не ведёт к увеличению риска колики.
2. Опорожните и **тщательно очистите** все емкости для воды и корма и наполните свежей водой и кормом для каждого нового животного или группы животных.



Для получения более подробной информации см. "Практическое руководство" по поению лошадей при перевозке автомобильным транспортом"

