

# 2014

## Länderanalyse ITALIEN (IT)

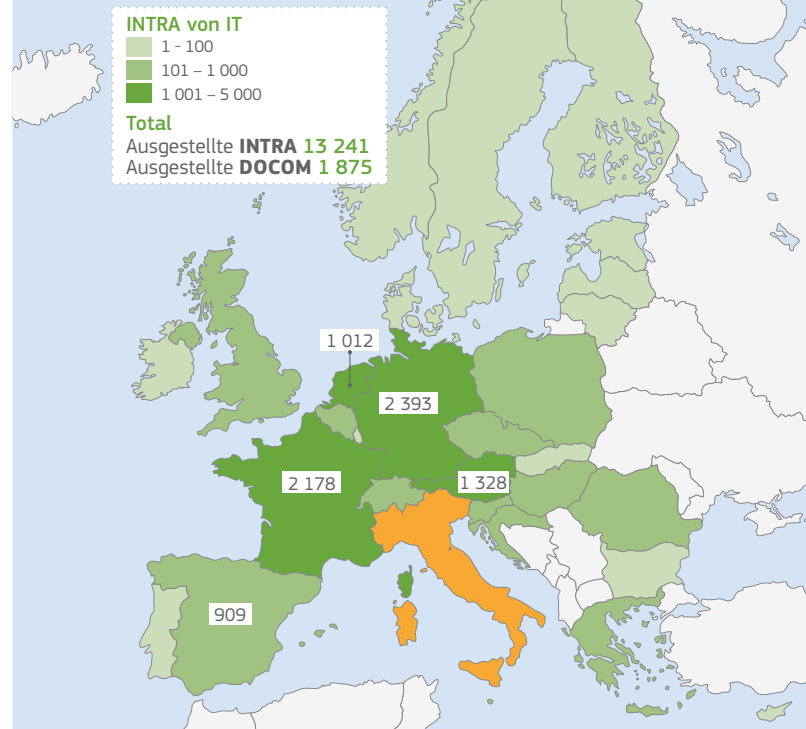
Zuständige oberste Behörde (CCA):  
Dipartimento per la Sanità Pubblica  
Veterinaria, la Nutrizione e la Sicurezza  
degli Alimenti

Via G. Ribotta, 5  
Roma - C

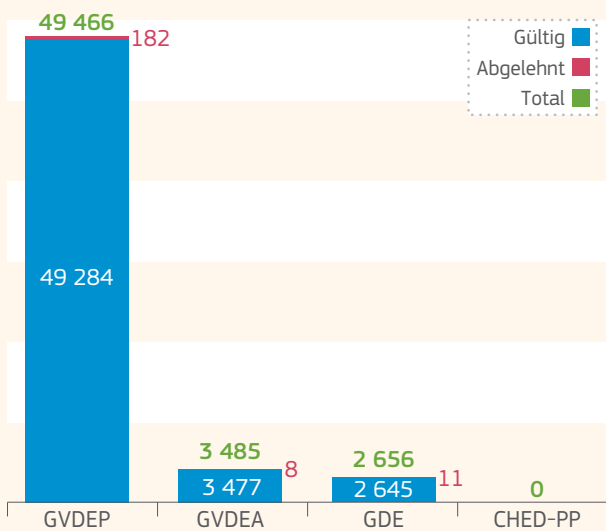
### AKTIVITÄT VON GRENZKONTROLLSTELLEN, BENANNTEN EINGANGSORTEN UND EINGANGS-GKS



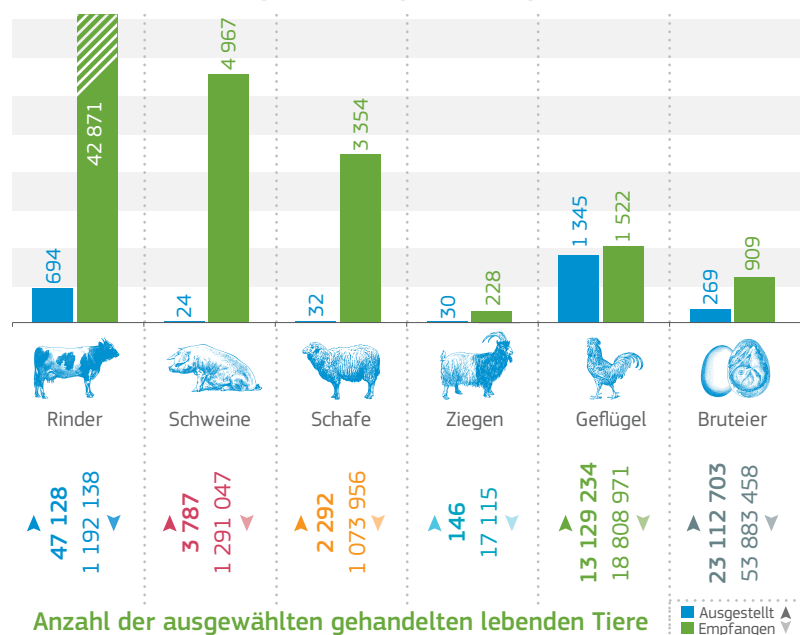
### AKTIVITÄT VON 149 LOKALEN ZUSTÄNDIGEN BEHÖRDEN



### Anzahl der gestarteten verstärkten Kontrollen: 24



### Anzahl der Sendungen von ausgewählten gehandelten Tierarten



### Anzahl der ausgewählten gehandelten lebenden Tiere