

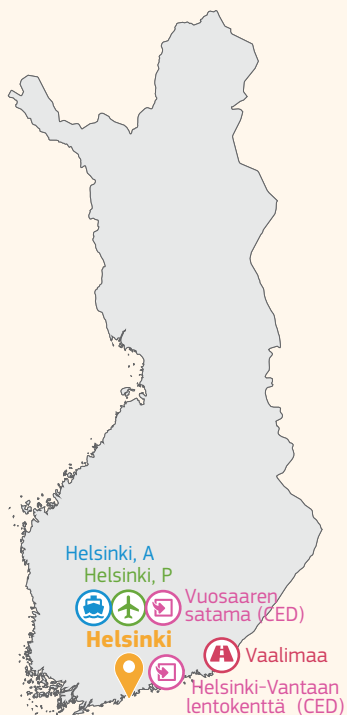
2014

Länderanalyse
FINNLAND (FI)

Zuständige oberste Behörde (CCA):
Elintarviketurvallisuusvirasto Evira
Mustialankatu 3
Helsinki

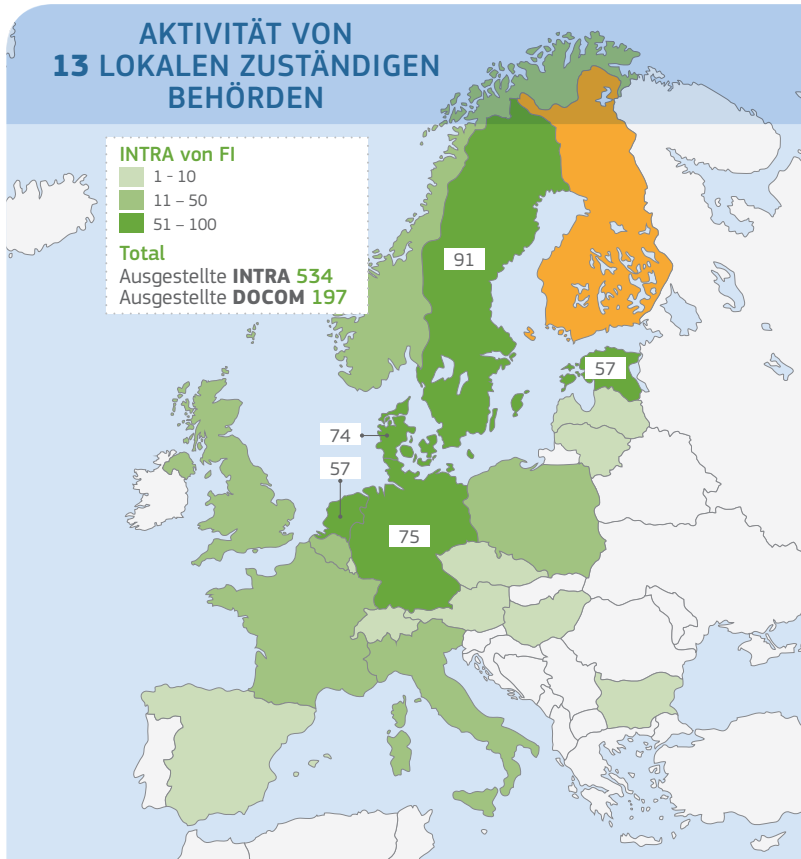
AKTIVITÄT VON GRENZKONTROLLSTELLEN,
BENANNTEN EINGANGSORTEN
UND EINGANGS-GKS

- CCA
- Flughafen: 1
- Straße: 1
- Hafen: 1
- Benannter Eingangsort: 2

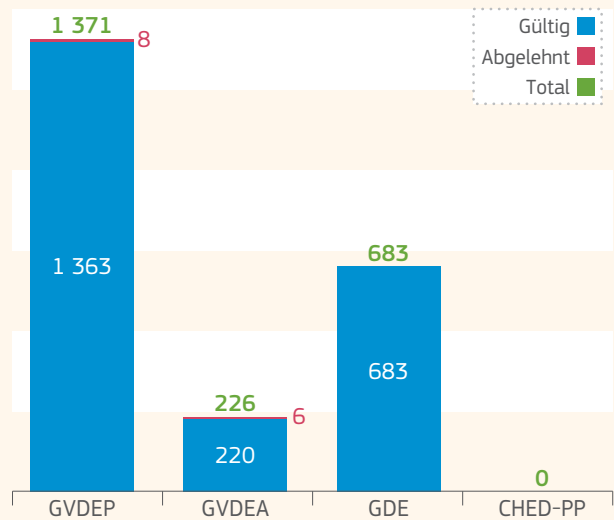


AKTIVITÄT VON
13 LOKALEN ZUSTÄNDIGEN
BEHÖRDEN

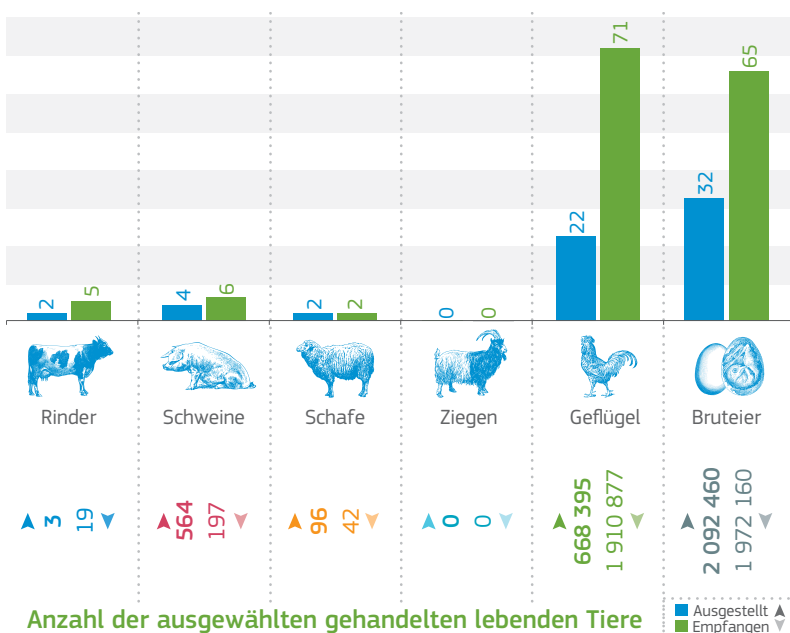
INTRA von FI
 1 - 10
 11 - 50
 51 - 100
 Total
 Ausgestellte **INTRA 534**
 Ausgestellte **DOCOM 197**



Anzahl der gestarteten
verstärkten Kontrollen: **0**



Anzahl der Sendungen von ausgewählten gehandelten Tierarten



Anzahl der ausgewählten gehandelten lebenden Tiere