

# 2014

## Länderanalyse PORTUGAL (PT)

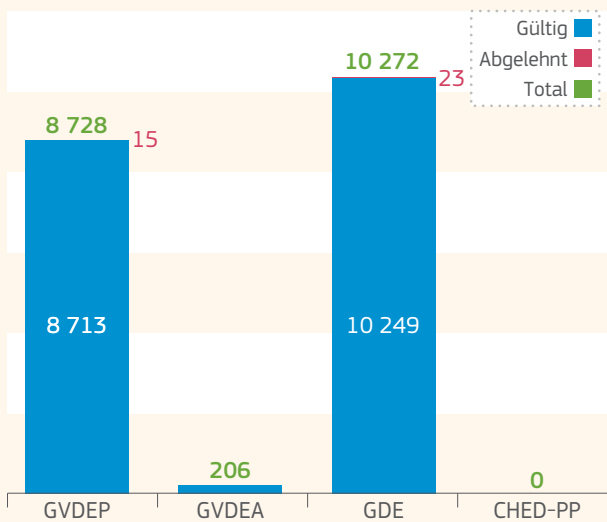
Zuständige oberste Behörde (CCA):  
"Direção-Geral de Alimentação e Veterinária"

Largo da Academia Nacional das Belas Artes 2,  
Lisboa 1249

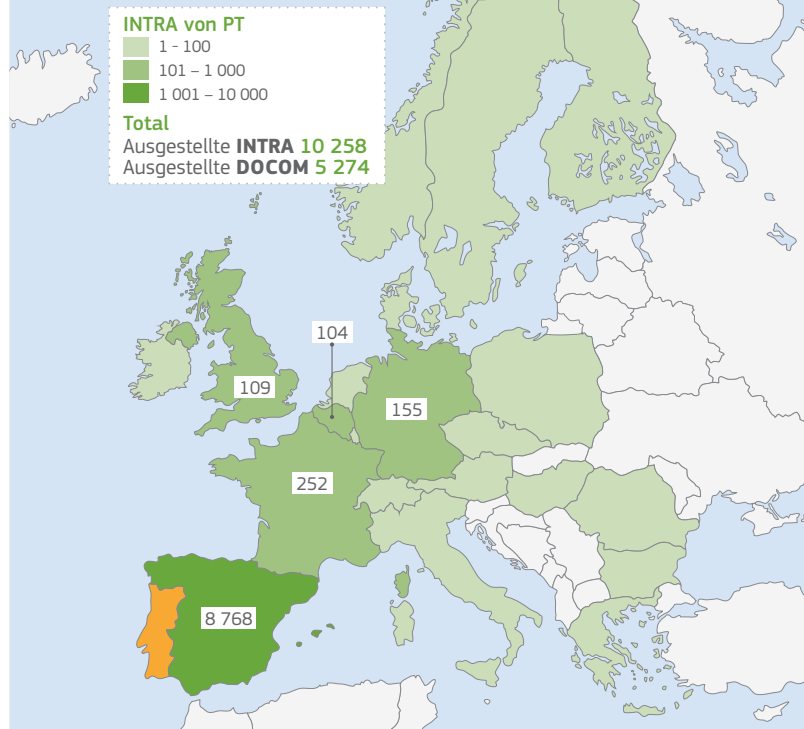
### AKTIVITÄT VON GRENZKONTROLLSTELLEN, BENANNTE EINGANGSORTEN UND EINGANGS-GKS



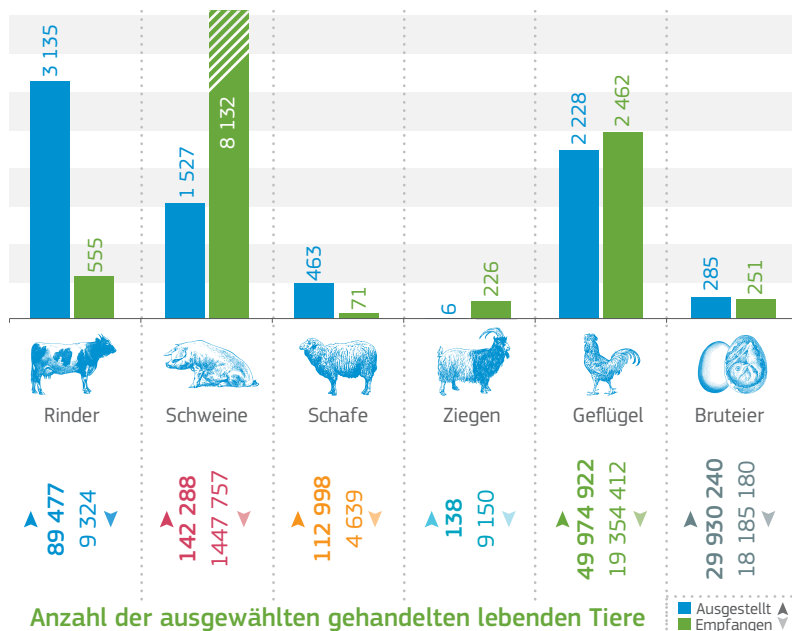
Anzahl der gestarteten verstärkten Kontrollen: **1**



### AKTIVITÄT VON 36 LOKALEN ZUSTÄNDIGEN BEHÖRDEN



### Anzahl der Sendungen von ausgewählten gehandelten Tierarten



### Anzahl der ausgewählten gehandelten lebenden Tiere