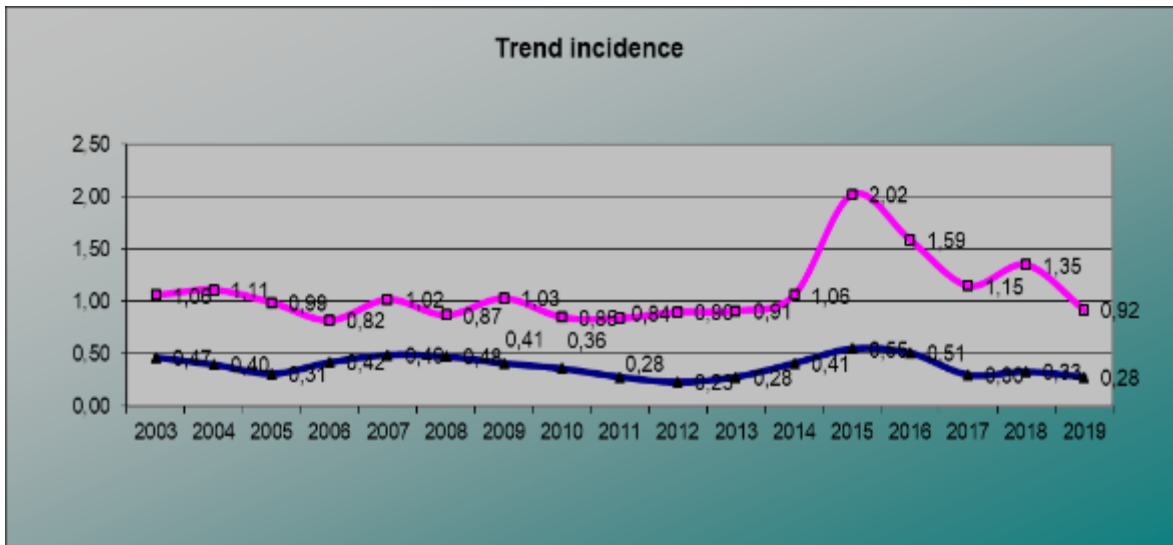
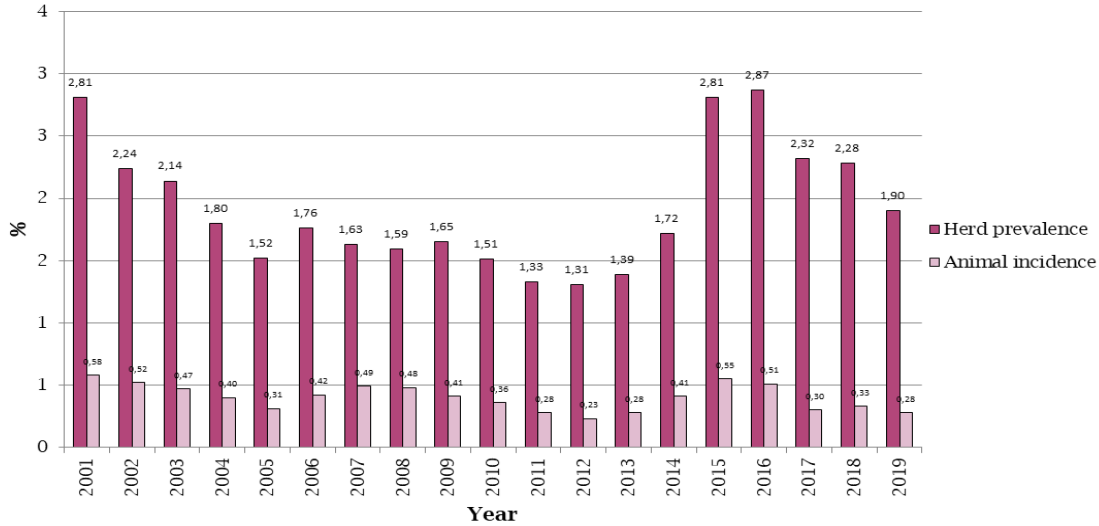


Spanish National Eradication Programme on Bovine Tuberculosis Results 2019.



Brussels, 16th-17th June 2020

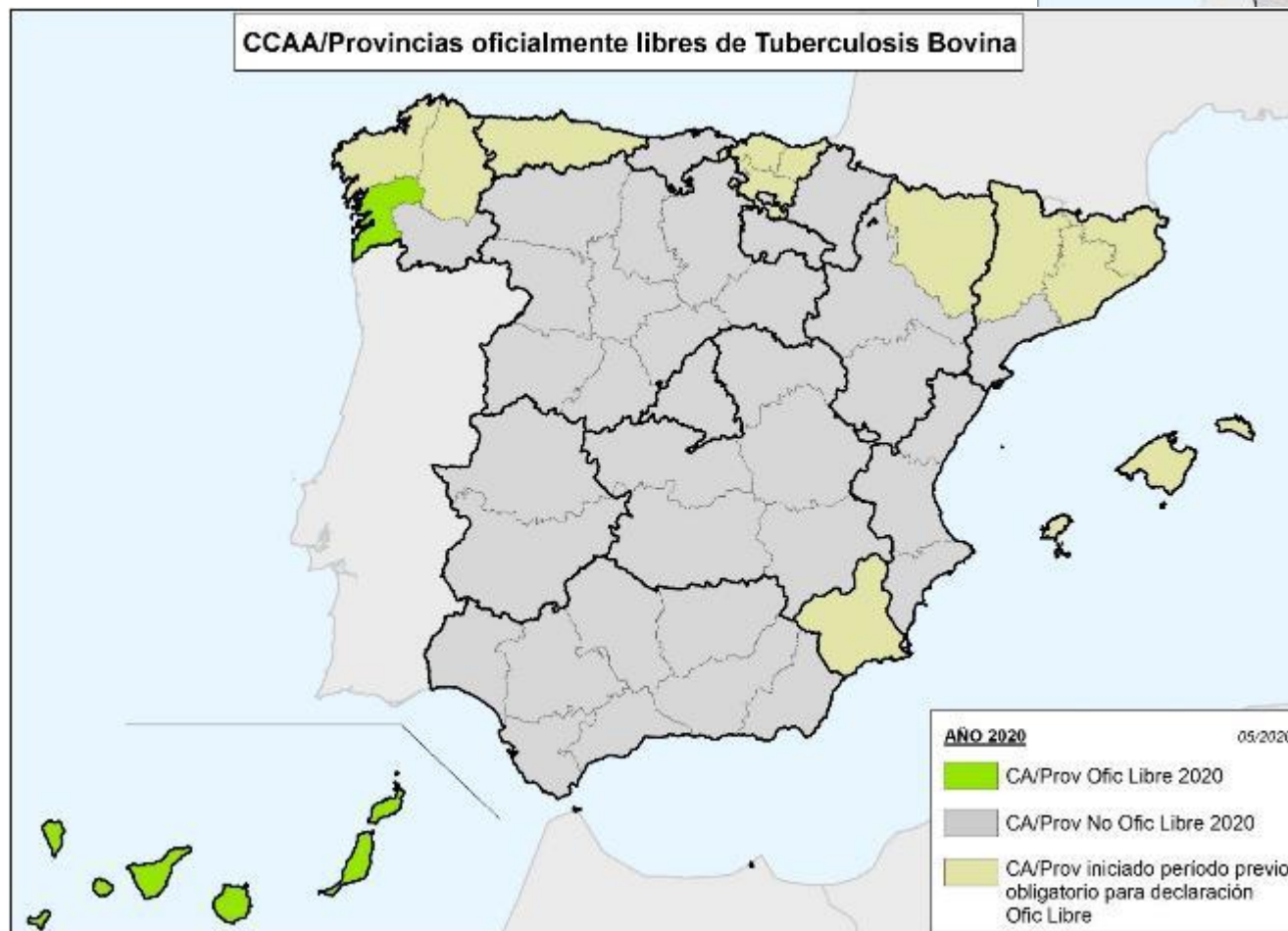
Herd prevalence: 1,90 (↓ 17%)
 Herd incidence: 0,92 (↓ 31%)
 Animal incidence: 0,28 (↓ 16%)



Evolution by regions: herd prevalence and incidence

CCAA	PREVALENCIA DE REBAÑO																	
	2002	2003	2004	2005	2006	2007	2008	2009	2010	2011	2012	2013	2014	2015	2016	2017	2018	2019
ANDALUCÍA	9,65	8,47	6,73	5,32	5,76	4,15	5,80	8,94	8,54	6,16	5,69	5,94	11,51	17,24	17,10	12,34	9,83	7,58
ARAGÓN	3,14	2,75	2,03	1,56	1,96	3,65	0,75	0,70	1,22	1,62	1,38	0,71	0,58	0,81	0,60	0,49	0,28	0,28
ASTURIAS	0,32	0,22	0,24	0,18	0,17	0,24	0,22	0,21	0,18	0,14	0,19	0,20	0,21	0,28	0,17	0,08	0,05	0,09
BALEARES	0,92	1,02	0,65	0,65	0,22	0,21	0,00	0,00	0,17	0,00	0,40	0,60	0,41	0,60	0,00	0,00	0,31	0,00
CANARIAS	0,34	1,05	2,40	1,00	0,36	0,37	0,24	0,00	0,00	0,00	0,00	0,00	0,00	0,00	0,00	0,00	0,00	0,00
CANTABRIA	1,00	1,34	1,41	1,16	1,05	2,25	1,57	0,91	0,79	0,74	0,89	0,88	0,70	1,38	0,83	0,50	0,54	0,49
CASTILLA LA MANCHA	7,69	3,36	7,19	7,02	7,71	9,51	11,62	10,27	7,11	5,35	3,54	3,33	7,21	7,63	7,84	10,35	20,67	14,94
CASTILLA Y LEÓN	5,10	5,66	3,78	3,37	5,11	4,16	3,71	2,75	2,62	2,57	2,66	2,88	2,22	1,93	1,87	1,63	1,43	1,41
CATALUÑA	1,93	1,74	1,78	1,70	1,65	1,08	0,85	0,83	0,59	0,81	0,25	0,04	0,16	0,32	0,30	0,18	0,16	0,04
EXTREMADURA	7,45	5,95	5,57	4,05	4,84	3,74	3,37	3,78	3,04	3,11	3,29	4,53	4,62	12,23	12,96	9,75	8,45	6,65
GALICIA	0,52	0,43	0,46	0,31	0,20	0,19	0,11	0,22	0,28	0,19	0,21	0,12	0,11	0,08	0,05	0,02	0,05	0,03
LA RIOJA	2,05	2,70	2,76	1,31	0,72	0,70	1,45	0,75	1,14	0,38	0,36	0,37	0,72	2,81	3,86	2,11	1,79	6,55
MADRID	3,69	3,92	1,99	2,58	2,59	3,41	5,72	5,54	5,45	7,22	6,13	4,51	3,55	3,86	3,04	2,69	2,92	2,44
MURCIA	5,79	1,48	7,59	4,46	4,96	8,05	3,29	3,51	1,59	0,33	1,40	1,84	0,94	1,66	2,90	1,23	0,30	0,00
NAVARRA	0,52	0,82	0,36	0,38	0,27	0,33	0,40	0,30	0,67	0,65	0,30	0,66	0,67	0,50	0,64	0,69	0,39	0,32
PAÍS VASCO	0,06	0,17	0,22	0,64	0,19	0,14	0,20	0,57	0,37	0,33	0,25	0,17	0,25	0,16	0,17	0,09	0,00	0,00
VALENCIA	12,47	5,56	2,63	2,16	1,61	1,14	1,41	1,38	3,84	1,94	1,55	2,88	3,06	2,73	1,99	4,00	4,12	2,79
TOTAL	2,24	2,14	1,80	1,52	1,76	1,63	1,59	1,65	1,51	1,33	1,31	1,39	1,72	2,81	2,87	2,32	2,28	1,90

CCAA	INCIDENCIA DE REBAÑO																	
	2002	2003	2004	2005	2006	2007	2008	2009	2010	2011	2012	2013	2014	2015	2016	2017	2018	2019
ANDALUCÍA		4,82	3,71	3,62	1,76	2,65	2,92	6,83	5,08	4,01	4,59	3,36	7,72	11,53	9,05	4,66	3,99	3,05
ARAGÓN		0,94	0,71	1,47	1,27	2,92	0,30	0,61	0,59	1,06	0,72	0,39	0,15	0,61	0,43	0,39	0,22	0,25
ASTURIAS		0,20	0,20	0,14	0,13	0,22	0,19	0,16	0,11	0,12	0,18	0,16	0,21	0,22	0,15	0,06	0,05	0,08
BALEARES		1,02	0,65	0,65	0,00	0,00	0,00	0,00	0,17	0,00	0,40	0,40	0,41	0,20	0,00	0,00	0,31	0,00
CANARIAS		1,05	2,06	0,60	0,22	0,37	0,16	0,00	0,00	0,00	0,00	0,00	0,00	0,00	0,00	0,00	0,00	0,00
CANTABRIA		0,94	1,02	0,90	0,80	1,82	0,89	0,69	0,52	0,56	0,65	0,63	0,40	0,97	0,65	0,40	0,48	0,45
CASTILLA LA MANCHA		0,00	0,91	2,84	4,15	5,54	5,36	3,89	1,39	1,13	1,23	1,69	2,20	3,60	3,98	5,26	14,93	4,65
CASTILLA Y LEÓN		3,42	2,56	2,41	3,19	3,35	2,24	1,34	1,82	1,77	1,83	2,04	1,31	1,20	1,50	1,26	1,08	1,06
CATALUÑA		1,47	1,35	1,23	0,85	0,52	0,33	0,44	0,44	0,47	0,12	0,02	0,14	0,20	0,16	0,18	0,06	0,04
EXTREMADURA		0,58	2,88	2,04	0,62	0,68	1,47	2,11	1,27	1,90	2,22	3,02	2,69	10,26	6,52	4,69	4,81	3,27
GALICIA		0,36	0,42	0,27	0,18	0,06	0,08	0,20	0,18	0,11	0,12	0,09	0,11	0,05	0,04	0,02	0,05	0,03
LA RIOJA		1,80	2,15	0,98	0,36	0,70	1,45	0,75	1,14	0,38	0,36	0,37	0,36	2,46	3,51	1,41	1,43	5,82
MADRID		0,87	1,12	1,42	1,87	2,62	4,27	2,91	3,20	5,51	3,60	2,37	2,48	1,86	1,33	1,20	1,68	1,48
MURCIA		1,48	6,70	4,46	2,35	7,53	2,10	3,19	1,59	0,33	1,40	1,47	0,94	1,66	2,58	0,62	0,30	0,00
NAVARRA		0,43	0,26	0,38	0,22	0,28	0,23	0,24	0,61	0,42	0,12	0,48	0,25	0,19	0,51	0,41	0,39	0,19
PAÍS VASCO		0,15	0,19	0,16	0,19	0,14	0,18	0,55	0,28	0,29	0,16	0,17	0,20	0,12	0,11	0,07	0,00	0,00
VALENCIA		0,89	0,66	0,59	1,25	1,14	1,41	1,03	2,01	0,88	1,36	2,40	2,70	2,14	1,79	3,79	2,60	1,50
TOTAL		1,06	1,11	0,99	0,84	1,02	0,87	1,03	0,85	0,84	0,90	0,91	1,06	2,02	1,59	1,15	1,35	0,92



Reinforced measures 2019-2020

- Reinforced Protocol of official controls on field veterinarians
- Guide on non-compliances and penalties for field veterinarians
- Action Plan on Tuberculosis in wildlife: already completed

National Programme of TB Surveillance on Wildlife



Royal Decree 50/2018: control hunting animal by-products



Compulsory registration of cinegetic farms and proof-fenced hunting states:

- sanitary surveillance system specific for TB, with selective elimination of positive animals
- mandatory health plan with evaluation of results (variable requirements according to risk, including changes in hunting quotas, selective hunting of ill animals, changes in food intake, improvements in biosecurity, etc.)
- incompatibility of cattle and wildlife



Prohibition of supplementary feeding natural populations

Investment in facilities that avoid or reduce contacts (biosecurity, exclusive facilities for livestock and wildlife)

Increase of hunting quotas, authorization for the elimination of wild boar out of hunting season or hunting areas



Restrictions of risk movements or long distances...

Conclusions

- Significant decrease of all EI in 2019
- Action Plan on TB in wildlife completed (2 new Royal Decrees)
- Target of eradication (herd incidence rate $<0,1\%$) foreseen by 2030 needs yearly decrease of 20%
- 31% in 2019

Gracias!!!