

2017

TRAdE Control and Expert System (TRACES)

**DÄNEMARK (DK)**

Zuständige oberste Behörde (CCA):

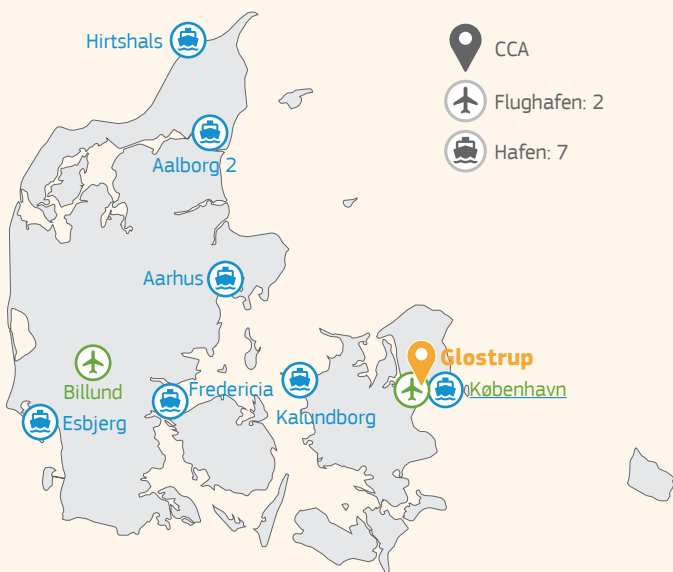
Miljø- og Fødevareministeriet / Ministry of Environment and Food

Fødevarestyrelsen / Danish Veterinary and Food Administration

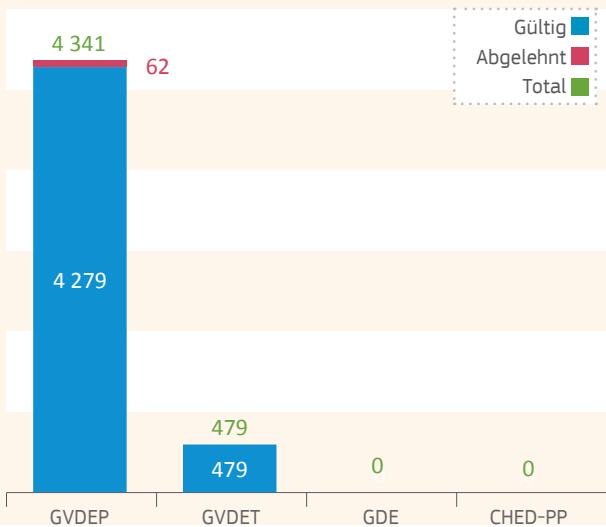
Stationsparken 31-33

Glostrup

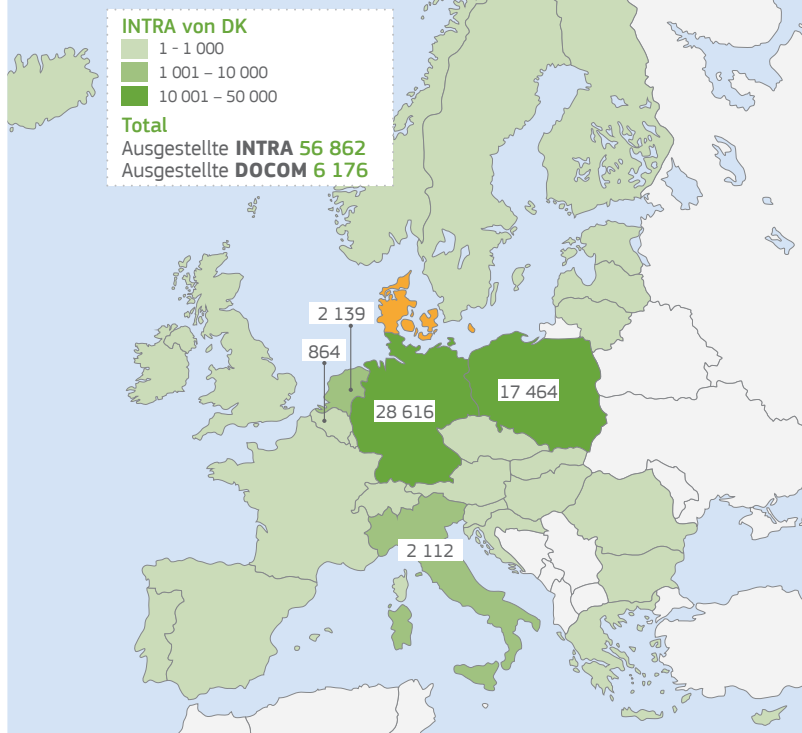
**AKTIVITÄT VON GRENZKONTROLLSTELLEN, BENANNTEN EINGANGSORTEN UND EINGANGS-GKS**



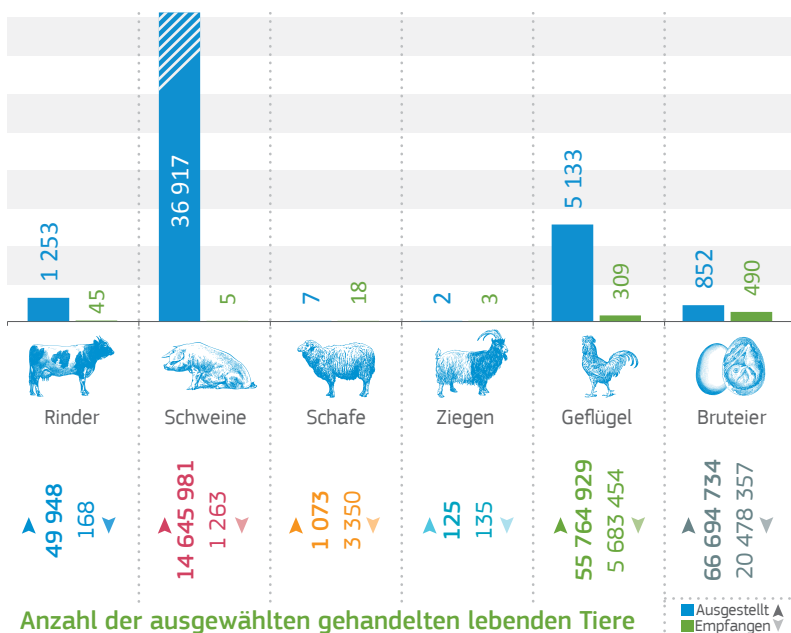
Anzahl der gestarteten verstärkten Kontrollen: **1**



**AKTIVITÄT VON 10 LOKALEN ZUSTÄNDIGEN BEHÖRDEN**



**Anzahl der Sendungen von ausgewählten gehandelten Tierarten**



Anzahl der ausgewählten gehandelten lebenden Tiere