



Better Training for Safer Food Initiative

Edvins Olsevskis

Latvian experience of ASF surveillance and epidemiological investigation in a wild board infected area

This presentation is delivered under contract with the Consumers, Health, Agriculture and Food Executive Agency (<http://ec.europa.eu/chafea>). The content of this presentation is the sole responsibility of Opera, the Istituto Zooprofilattico Sperimentale Lombardia e Emilia Romagna and the State Food and Veterinary Service of Latvia and it can in no way be taken to reflect the views of the Consumers, Health, Agriculture and Food Executive Agency or any other body of the European Union. The Consumers, Health, Agriculture and Food Executive Agency or any other body of the European Union will not be responsible under any circumstances for the contents of communication items prepared by the contractors.

BTSEF

Prague, Czech Republic, 25-27 October 2017

Content:

1. Passive surveillance – implementation and results
2. Active surveillance – implementation and results
3. Epidemiological investigation in ASF infected areas
4. Conclusions

Implementation of passive surveillance in Latvia

- Before ASF – very few wild boar were notified and tested

Then...

- Since 2013 massive training program for hunters
- in 2014 massive public awareness campaigns
- Fee for the notification of dead wild boar found (summer 2014)
- Fee for finding and disposal of WB carcass (2015)
- Involvement of local municipalities (2016)



European
Commission

Increase the awareness in hunters

Meža cūku veselības uzraudzība

Lai uzraudzītu meža cūku populācijas veselības stāvokli un nepieciešamības gadījumā nekavējoties leviestu slimības apkarošanas pasākumus, PVD ik gadus no medniekiem pieņem paraugus laboratoriskai izmeklēšanai. Tas ir vienkāršs veids kā apstiprināt cūku mēra diagnozi un diferencēt to no citām saslimšanām.

Laboratoriskajai izmeklēšanai nepieciešams:

- asins paraugs (50–100 ml nesarecējušu asiņu),
- orgānu paraugs – mandeļes, liesa, nieres un apzarna limfmezgli (iesaiņoti atsevišķi).

Paraugi jāiesaiņo vienreizlietojamās, ūdensnecaurlaidīgos un marķētos trauciņos vai maisiņos.

Paraugi jāuzglabā un jāpārveidā +4°C. Paraugus nedrīkst sasaldēt!

Informāciju par paraugu pieņemšanas kārtību un iesaiņojamo materiālu var saņemt PVD teritoriālās struktūrvienības. Par katru laboratoriskajai testēšanai derīgu (kvalitatīvu) iesniegto paraugu PVD medniekam nodrošina samaksu.



Jāziņo obligāti!

Ja nometītajai mežacūkai konstatē saslimšanas pazīmes vai medību laikā atrasta nobeigusies meža cūka, obligāti jāziņo veterinārārstam, PVD vai Valsts mežu dienestam (VMD), lai kopīgiem spēkiem operatīvi noskaidrotu iespējamās dzīvnieka nāves cēlonis, ņemot paraugus laboratoriskajai izmeklēšanai un veiktu vietas sakopšanu, dezinfekciju, kā arī dzīvnieka līķa iznīcināšanu.

Izmaksas, kā arī saistītas ar rīcību cūku mēra aizdomu gadījumos, tiek segtas no valsts budžeta.

Būsim modri!

Надзор за здоровьем диких свиней

Ежегодно, с целью контролировать состояние здоровья популяции диких свиней и при необходимости незамедлительно начать мероприятия по борьбе с заболеванием, ПВС принимает у охотников образцы для лабораторного исследования. Это единственный способ, при помощи которого можно диагностировать чуму свиней и дифференцировать ее от других заболеваний.

Для лабораторного исследования необходимо:

- образец крови (50–100 мл несвернувшейся крови);
- образец органов – миндалины, селезенка, почки, брыжеечные лимфоузлы (упакованные отдельно).

Образцы необходимо упаковать в одноразовую, водонепроницаемую и промаркированную посуду или пакетики.

Образцы необходимо хранить и перевозить при температуре +4 °C. Образцы нельзя замораживать!

Информацию о порядке приема образцов и упаковочном материале можно получить в территориальных управлениях ПВС.

За каждый представленный образец, пригодный для лабораторного тестирования (качественный), ПВС обеспечивает охотнику соответствующую плату.



Сообщить обязательно!

Если у дикой свиньи, добытой на охоте, наблюдаются признаки заболевания или во время охоты найдена мертвая дикая свинья, вам следует обязательно сообщить об этом ветеринару, в ПВС или в Государственную лесную службу (ГСЛ), чтобы общими усилиями оперативно выявить возможные причины смерти животного, взять образцы для лабораторного исследования, провести уборку и дезинфекцию места, а также уничтожить труп животного. Расходы, связанные с действиями в случае подозрения на чуму свиней, покрываются из средств государственного бюджета.

Будем бдительны!



Pārītkas un veterinārā dienesta pārvaldes

Rīgas pilsētas pārvalde Lubānas iela 49, Rīga, LV-1073	Tālrunis: 67039707
Rietumpierīgas pārvalde "Krīvi", Tumes pagasts, Tukuma rajons, LV-3139	Tālrunis: 631-25850
Ziemeļpierīgas pārvalde Kraujas iela 21/23, Rīga, LV-1024	Tālrunis: 67994265
Austrumvidzemes pārvalde Lauku iela 5, Gulbene, LV-4401	Tālrunis: 644-74425
Ziemeļvidzemes pārvalde Raiņa iela 21, Valmiera, LV-4201	Tālrunis: 642-07313
Dienvidlatgales pārvalde Varšavas iela 24, Daugavpils, LV-5404	Tālrunis: 654-34599
Ziemeļlatgales pārvalde Liepu iela 33, Rēzekne, LV-4600	Tālrunis: 646-22160
Dienvidzemes pārvalde Helmaņa iela 10, Jelgava, LV-3004	Tālrunis: 630-07694
Austrumzemes pārvalde Brīvības iela 88, Jēkabpils, LV-5201	Tālrunis: 652-34036 652-20726
Dienvidzemes pārvalde E. Veidenbauma iela 11, Liepāja, LV-3401	Tālrunis: 634-01902
Ziemeļkurzemes pārvalde Daugu iela 2, Talsi, LV-3201	Tālrunis: 632-91660

www.pvd.gov.lv

Medniekiem Для охотников



**Kas jāzina
par Āfrikas cūku mēri
un klasisko cūku mēri?**

**Что необходимо знать
об Африканской чуме свиней и
классической чуме свиней?**



European
Commission

Passive surveillance in practice...



Food safety

Photos: M.Ulmanis (LV)



European
Commission

Passive surveillance in practice...





European
Commission

Passive surveillance in practice...





European
Commission

Collection of carcasses



and safety

Photos: M.Ulmanis (LV)



European
Commission

Collection and disposal of carcasses



Containers

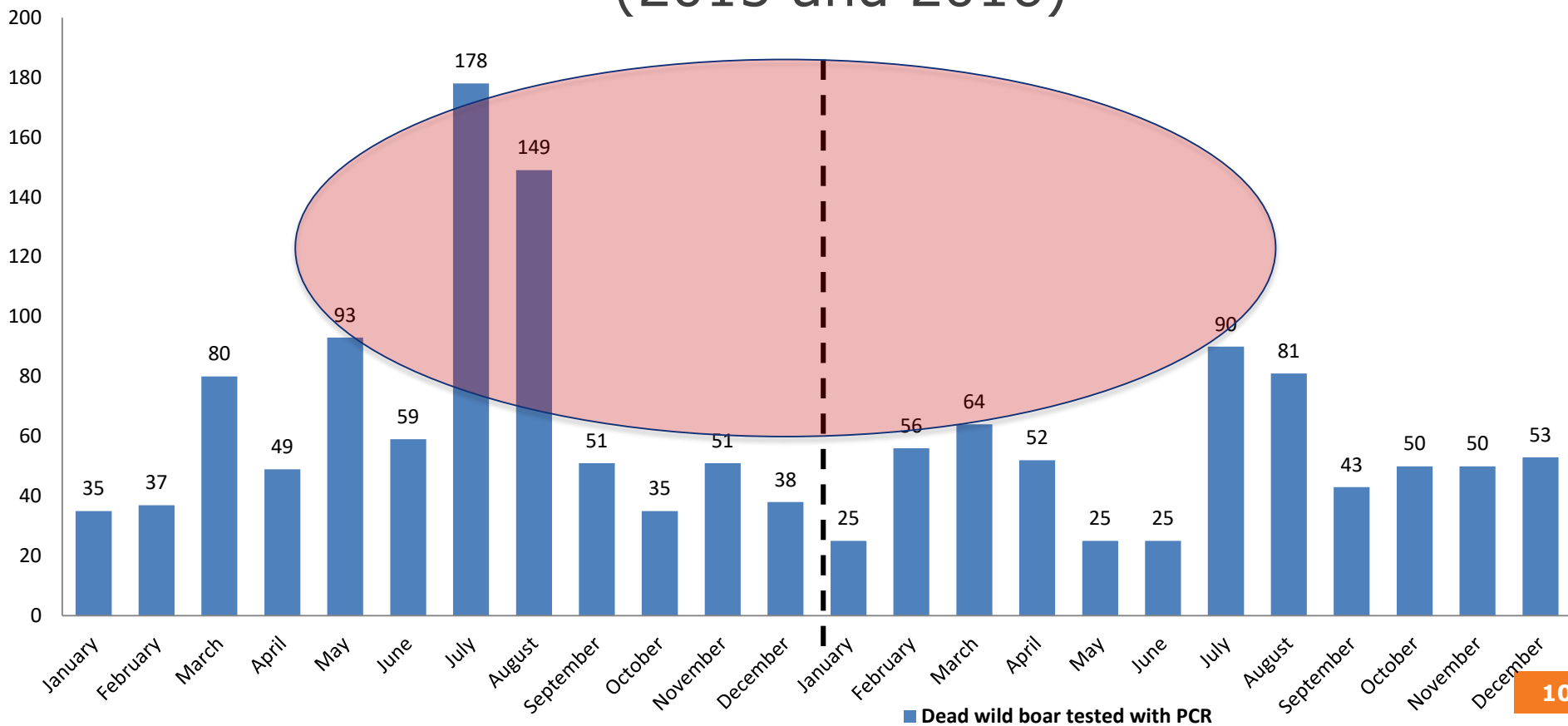


HURIKAN Pro1000



European
Commission

Results of passive surveillance (2015 and 2016)



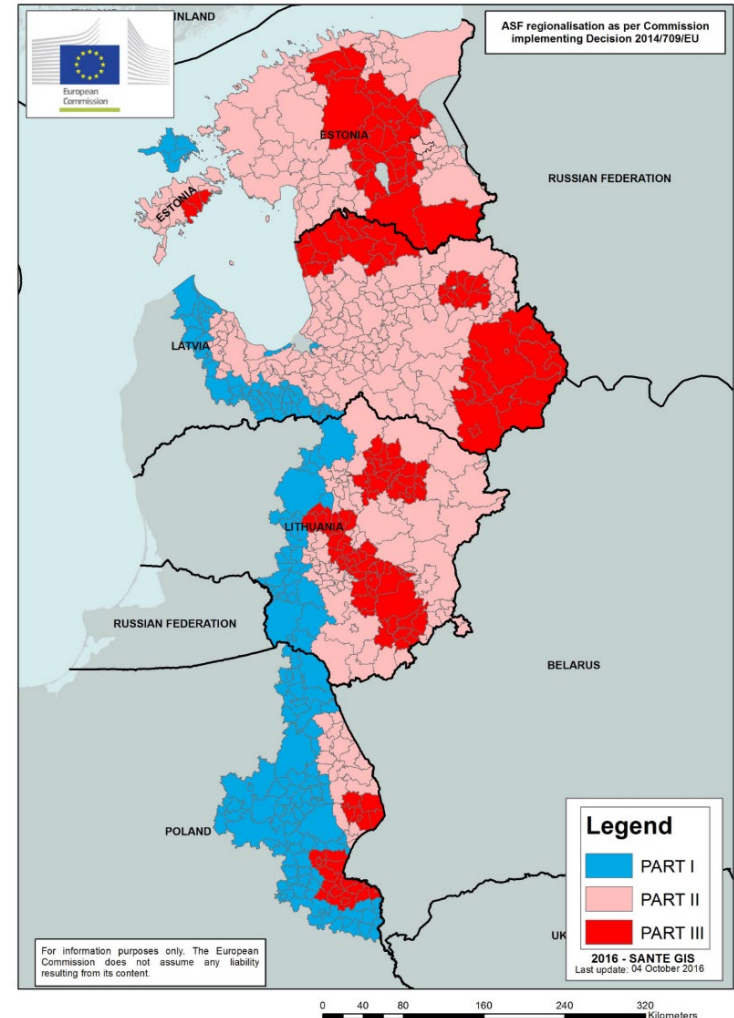
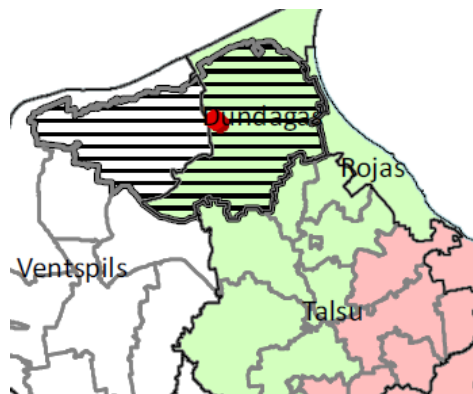
■ Dead wild boar tested with PCR



European
Commission

Active surveillance

- Initially – potential infected area 200km²
- Then Part II is established



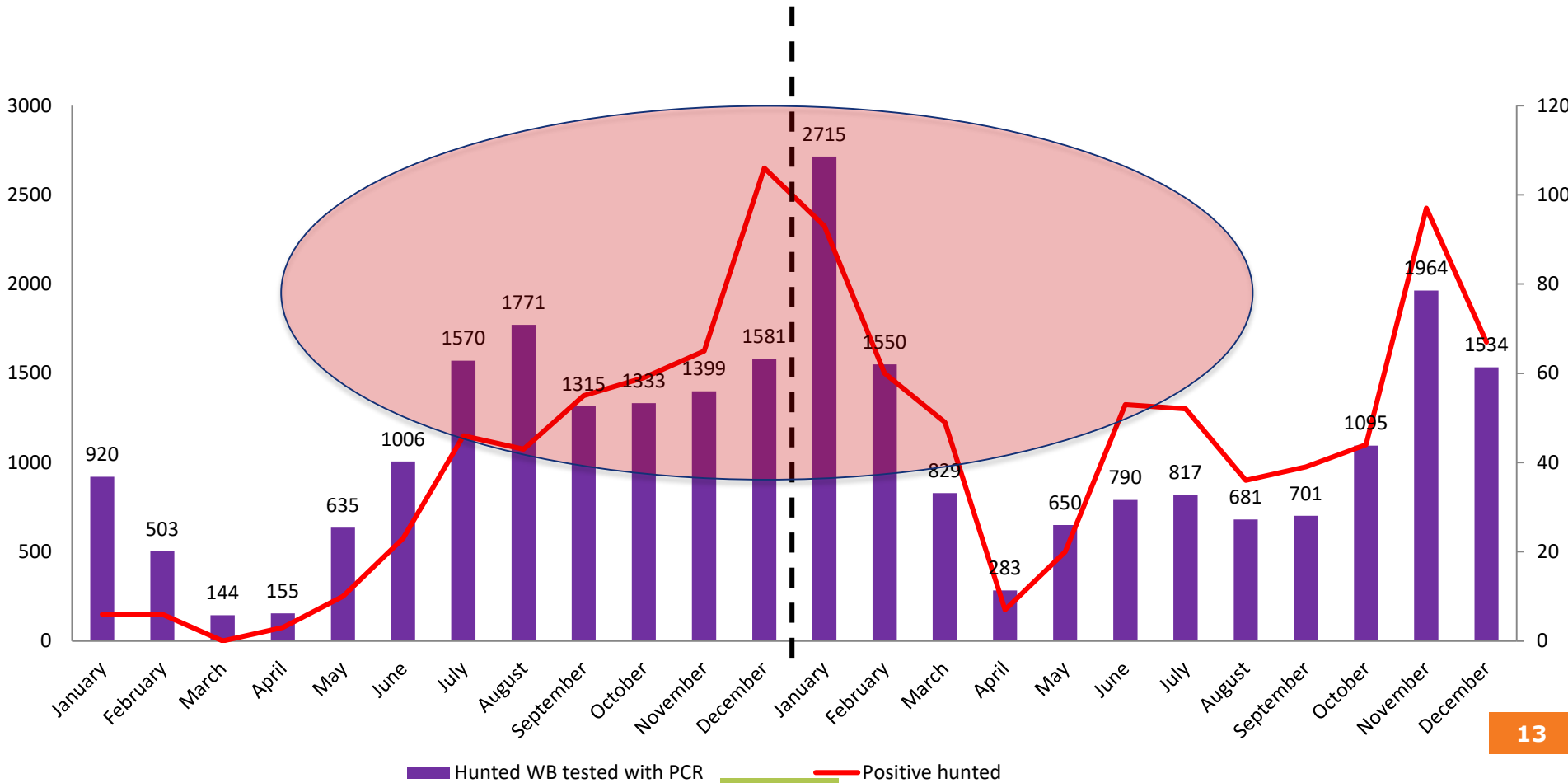
Active surveillance – where to start from?

- Meetings with local forest rangers (Forest service)
- Meetings with all local hunting clubs;
- Training and instructions to hunters on:
 - ✓ Hunting restrictions (if any)
 - ✓ sampling
 - ✓ storage of carcasses
 - ✓ meat / carcass movement restrictions
 - ✓ collection and disposal of carcasses
 - ✓ etc...



ASF virus detection

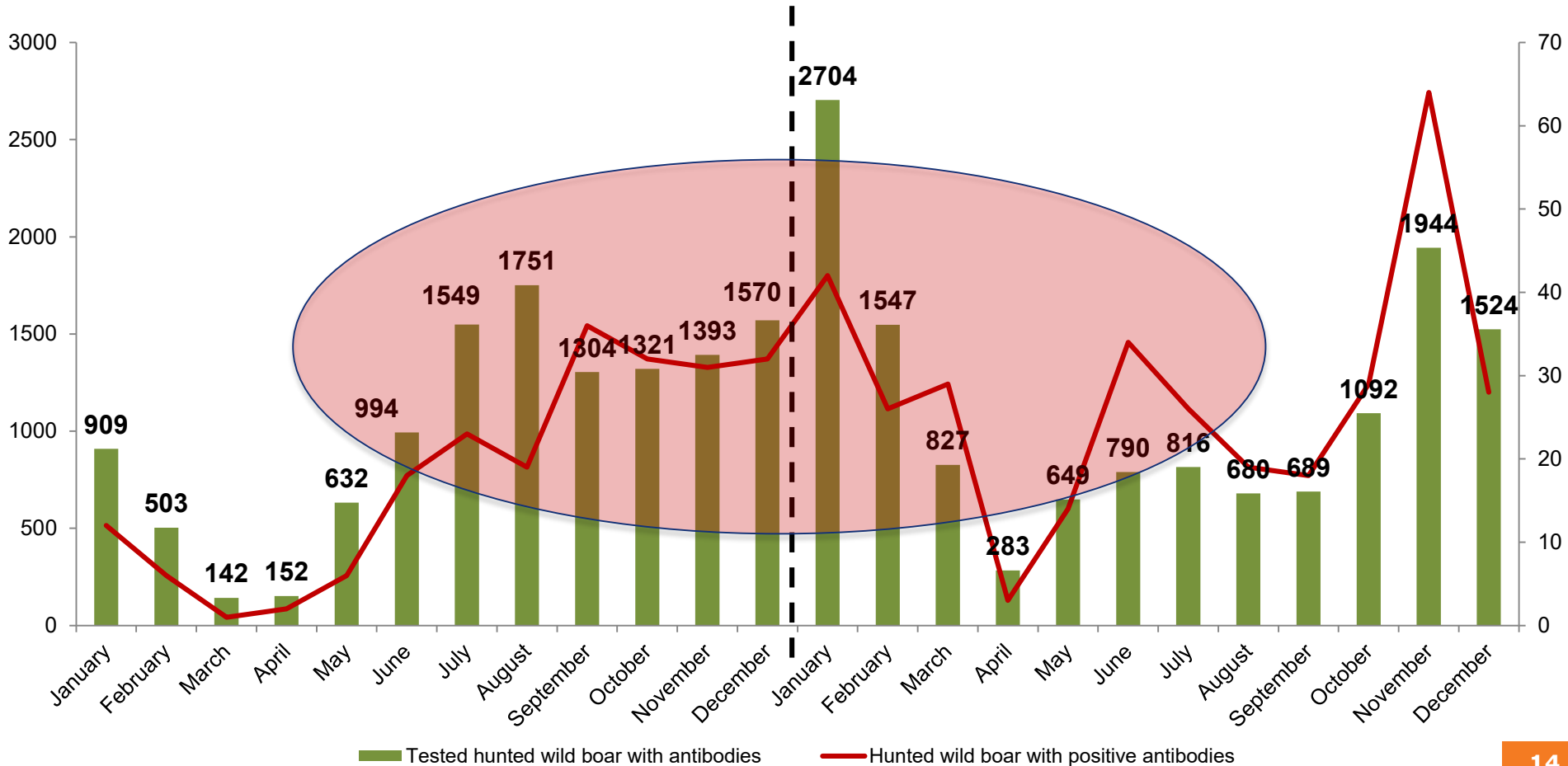
Results of active surveillance (2015-2016)





European
Commission

Results of active surveillance (2015-2016) (2)

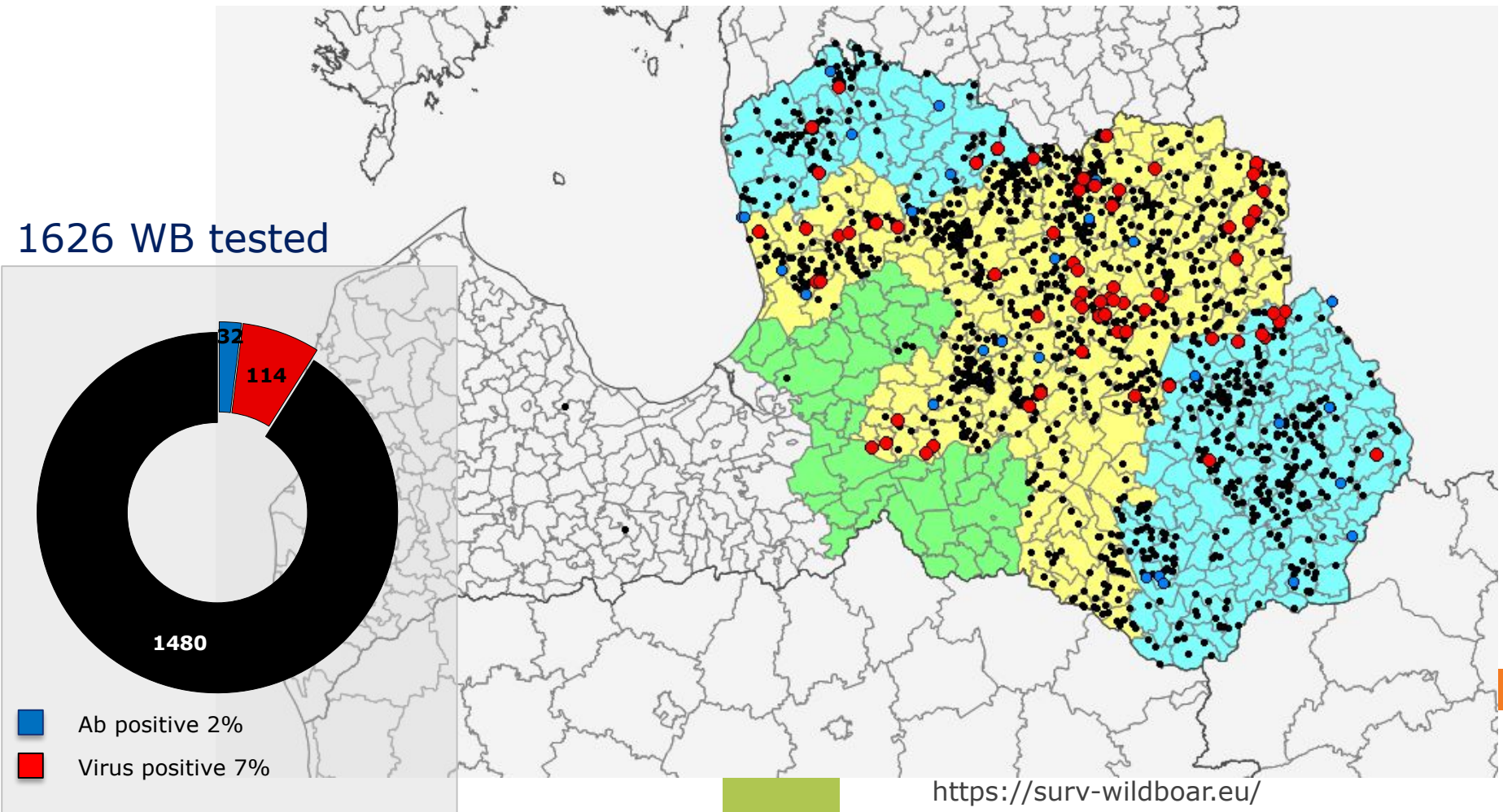


Controls to verify an effectiveness of active surveillance

Collaboration with State forest service:

- Monthly reports collected from hunters
- Signature of the official vet for every wild boar hunted (and sampled)
- Sanctions in place (administrative + hunting restrictions)

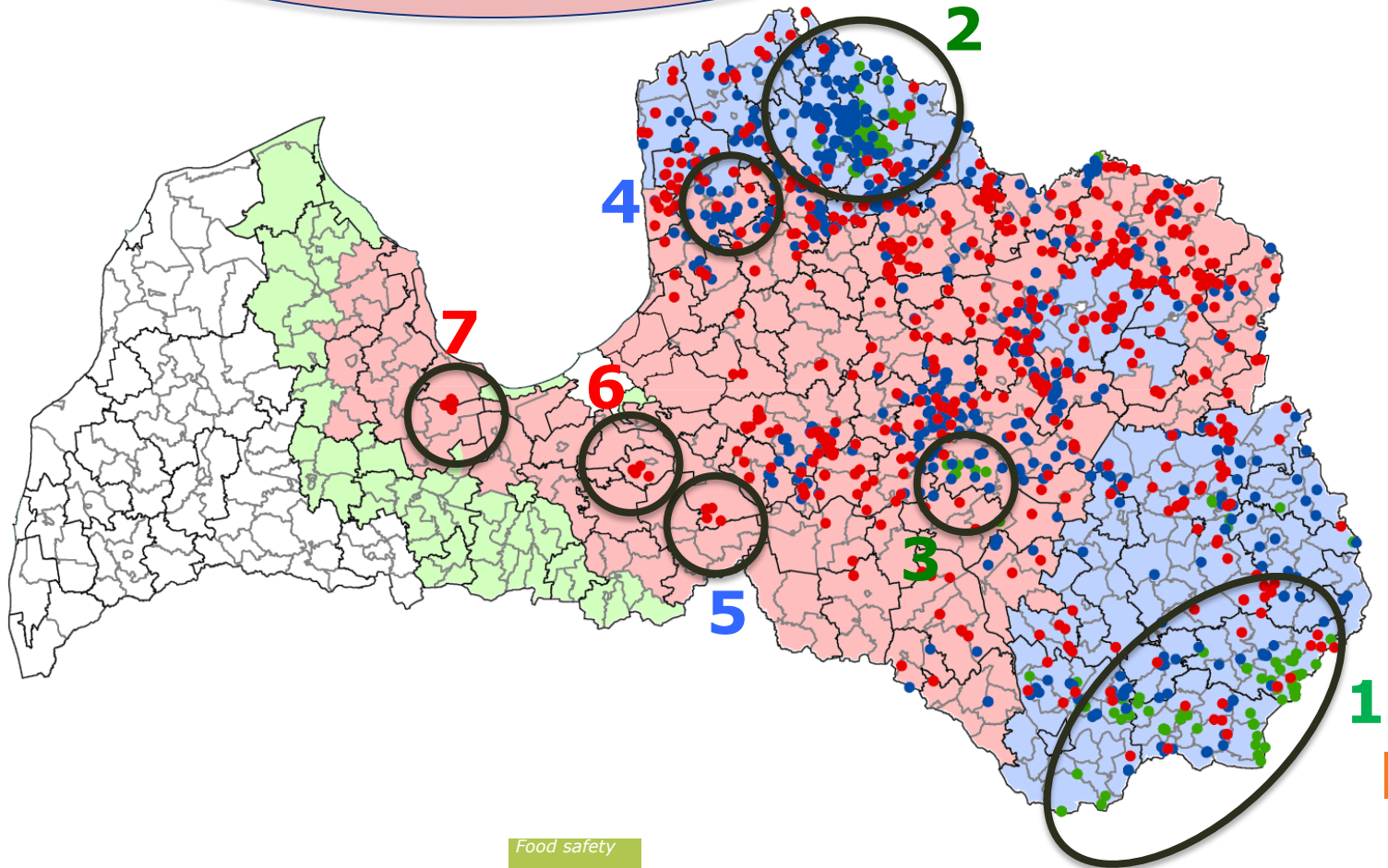
Just an example (December 2015)





European
Commission

ASF virus spread in wild boar (2014 - 2016)



Epidemiological investigation in ASF infected areas

Where to start from:

1. Interview with the head of local hunting club
 2. Conversation with local forest ranger
 3. Conversation with local hunters on possible sources of the infection
 4. Conversation with hunters from neighboring hunting clubs
 5. Conversations with local people
-



In 99% cases the result will be based on rumors

Epidemiological investigation in ASF intected areas

Questions to be asked about:

1. Driven hunting during last month (or two)
2. Hunters that hunted in the area
3. Hunters-visitors (if any)
4. Biosecurity measures in place
5. Hunting hygiene
6. Other relevant aspects...

Conclusions

1. Hunters are main target audience to ensure good passive and active ASF surveillance.
2. Motivation tools are necessary for hunters.
3. Collaboration between veterinary and environment (forestry) authorities is essential for good control on ASF surveillance.
4. People are still the main factor for ASF virus spread!



This presentation is delivered under contract with the Consumers, Health, Agriculture and Food Executive Agency (<http://ec.europa.eu/chafea>). The content of this presentation is the sole responsibility of Opera, the Istituto Zooprofilattico Sperimentale Lombardia e Emilia Romagna and the State Food and Veterinary Service of Latvia and it can in no way be taken to reflect the views of the Consumers, Health, Agriculture and Food Executive Agency or any other body of the European Union. The Consumers, Health, Agriculture and Food Executive Agency or any other body of the European Union will not be responsible under any circumstances for the contents of communication items prepared by the contractors.

OPERA

Viale Parioli 96 - 00197 Roma - Italy
Tel +39 06 96042652 / +39 06 8080111
Fax +39 06 89280678
info@opera-italy.it; www.btsftraining.com;
www.opera-italy.it

© Copyright holder: European Commission (2018)

Better Training for Safer Food BTSF

• *European Commission
Consumers, Health, Agriculture and Food Executive
Agency
DRB A3/042
L-2920 Luxembourg*