

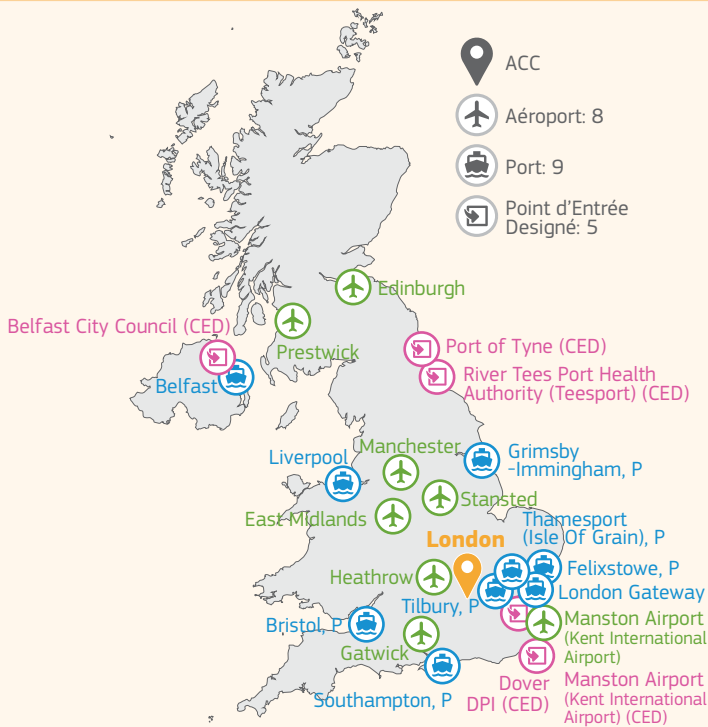


# 2014

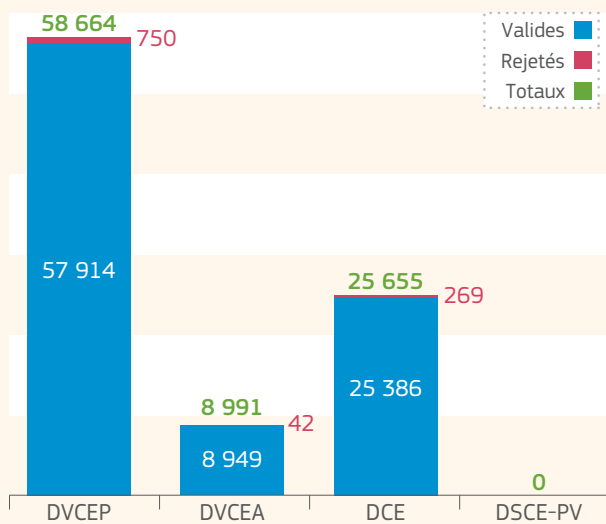
## Analyse par pays ROYAUME-UNI (GB)

**Autorité Centrale Compétente (ACC):**  
**Department of Environment,**  
**Food And Rural Af, C**  
 DEFRA, Nobel House, 17 Smith Square,  
 London SW1P 3JR

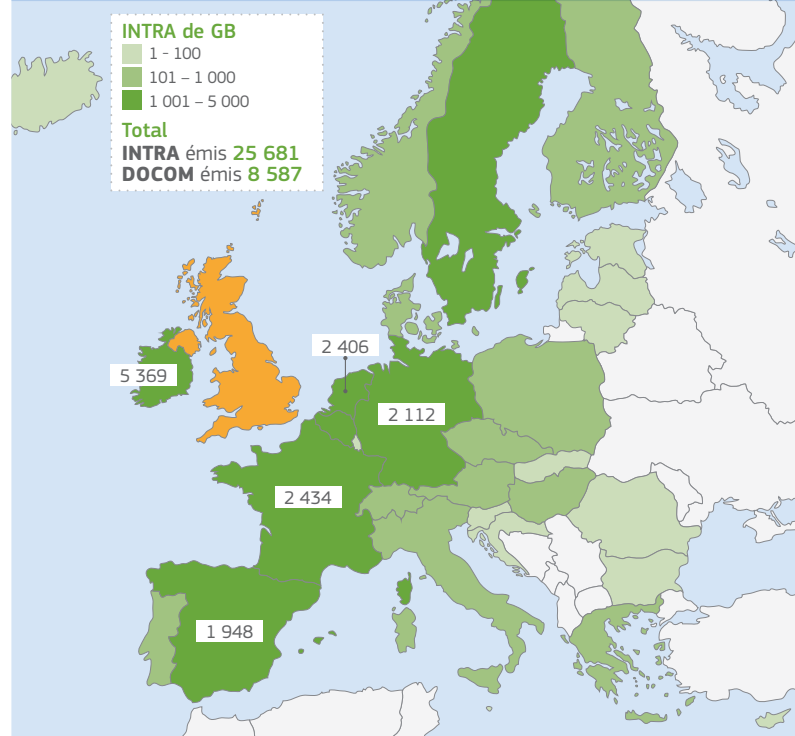
### ACTIVITÉ DE POSTES D'INSPECTION FRONTALIER, POINTS D'ENTRÉE DÉSIGNÉ ET POINTS D'ENTRÉE



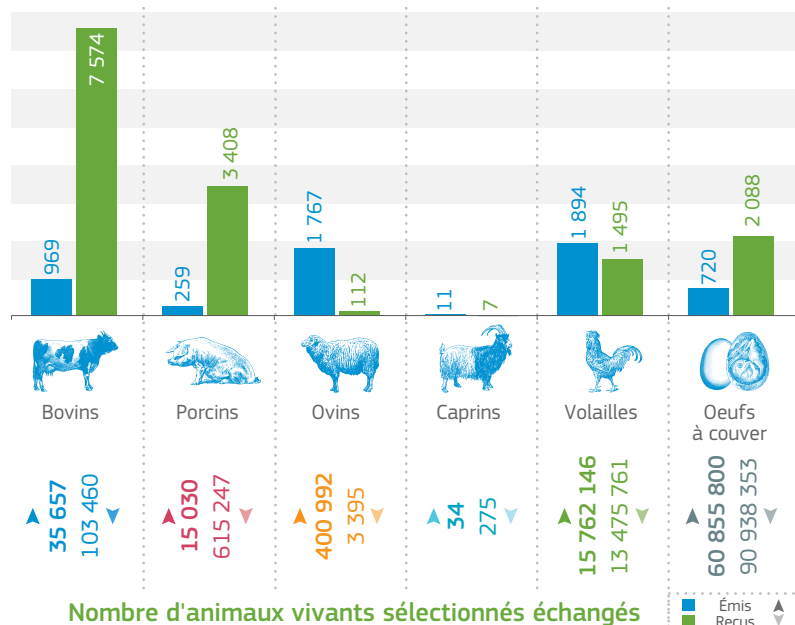
Nombre de contrôles renforcés initiés: 4



### ACTIVITÉ DE 33 AUTORITÉS COMPÉTENTES LOCALES



### Nombre de lots échangés par espèces animales sélectionnées



### Nombre d'animaux vivants sélectionnés échangés