

2015

TRAdE Control and Expert System (TRACES)

RUMÄNIEN (RO)

Zuständige oberste Behörde (CCA):

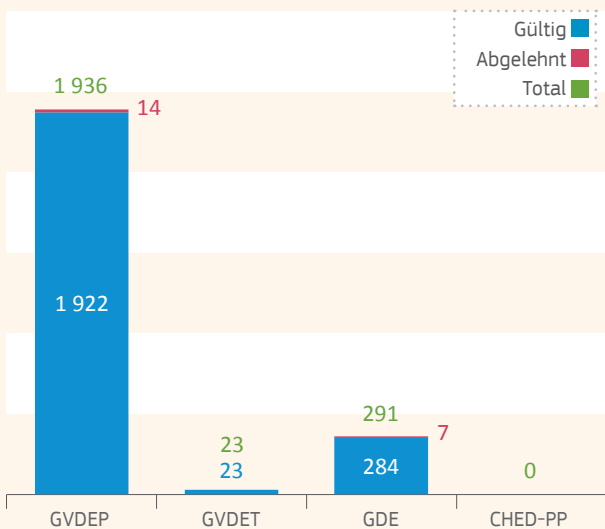
Autoritatea Națională Sanitară Veterinară și pentru Siguranța Alimentelor / National Sanitary Veterinary and Food Safety Authority (ANSVSA)

Piața Presei Libere nr.1, Corp D1, Sector 1, Cod Poștal 013701
București

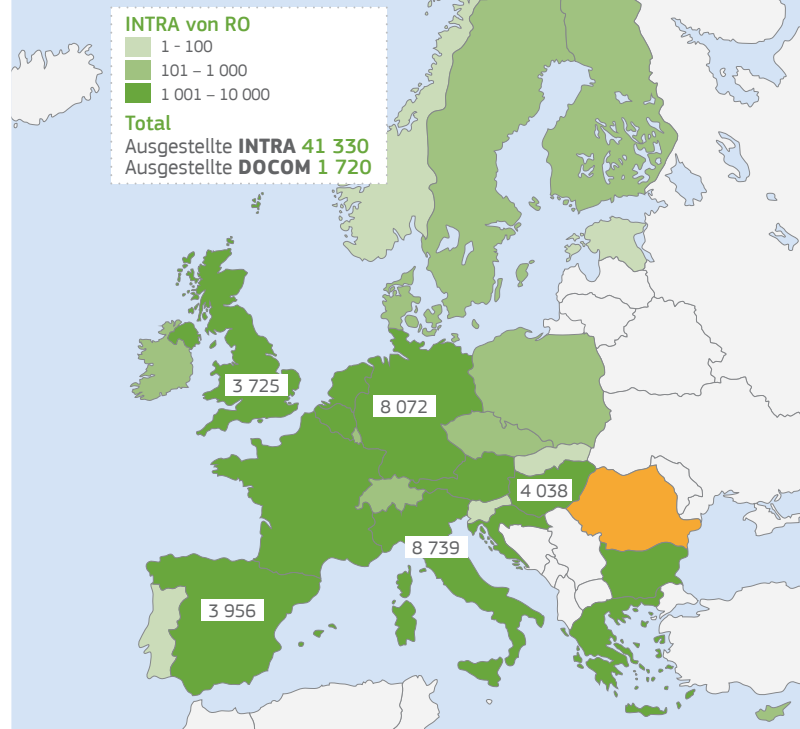
AKTIVITÄT VON GRENZKONTROLLSTELLEN, BENANNTEN EINGANGSORTEN UND EINGANGS-GKS



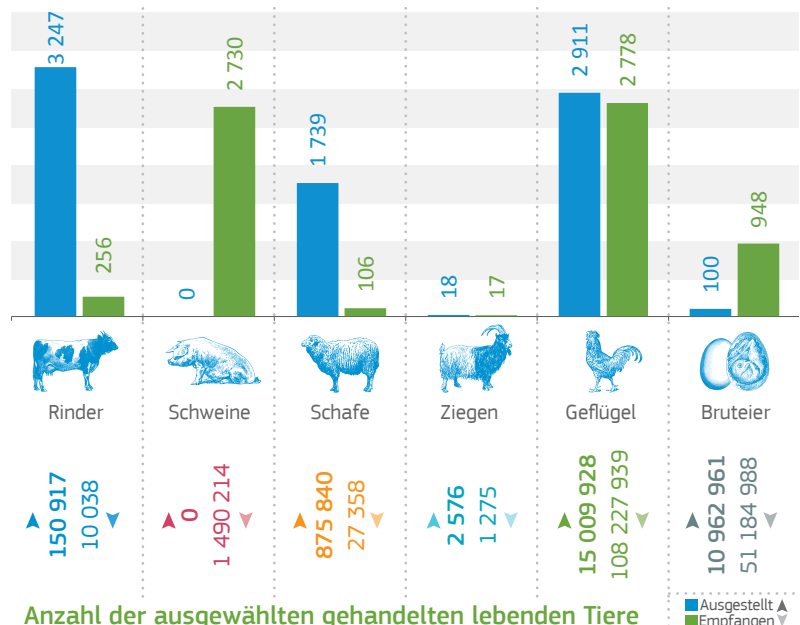
Anzahl der gestarteten verstärkten Kontrollen: 0



AKTIVITÄT VON 42 LOKALEN ZUSTÄNDIGEN BEHÖRDEN



Anzahl der Sendungen von ausgewählten gehandelten Tierarten



Anzahl der ausgewählten gehandelten lebenden Tiere