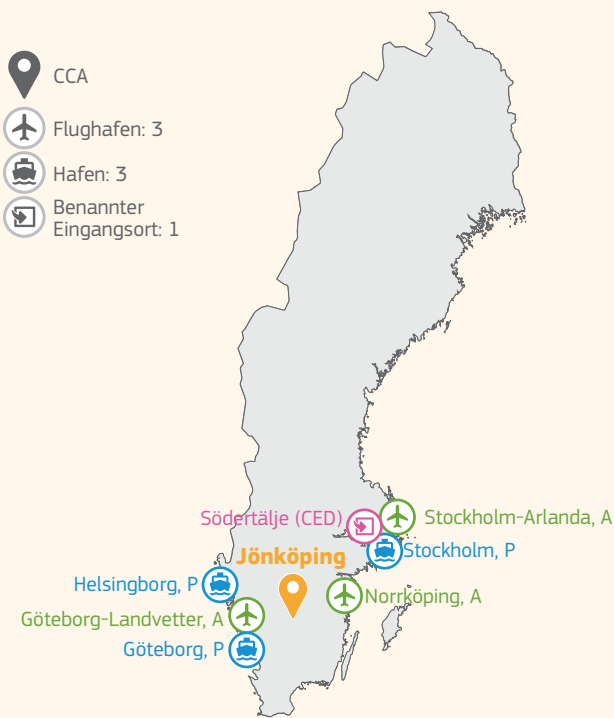


2014

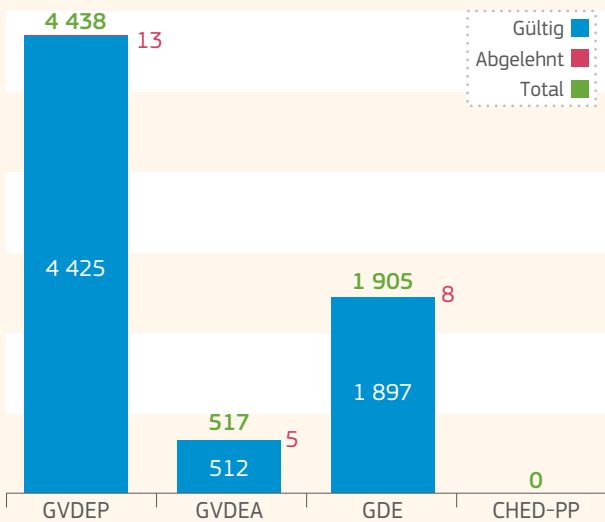
Länderanalyse SCHWEDEN (SE)

**Zuständige oberste Behörde (CCA):
Jordbruksverket, C**
Vallgatan 8, Jönköping 551 82
Jönköping

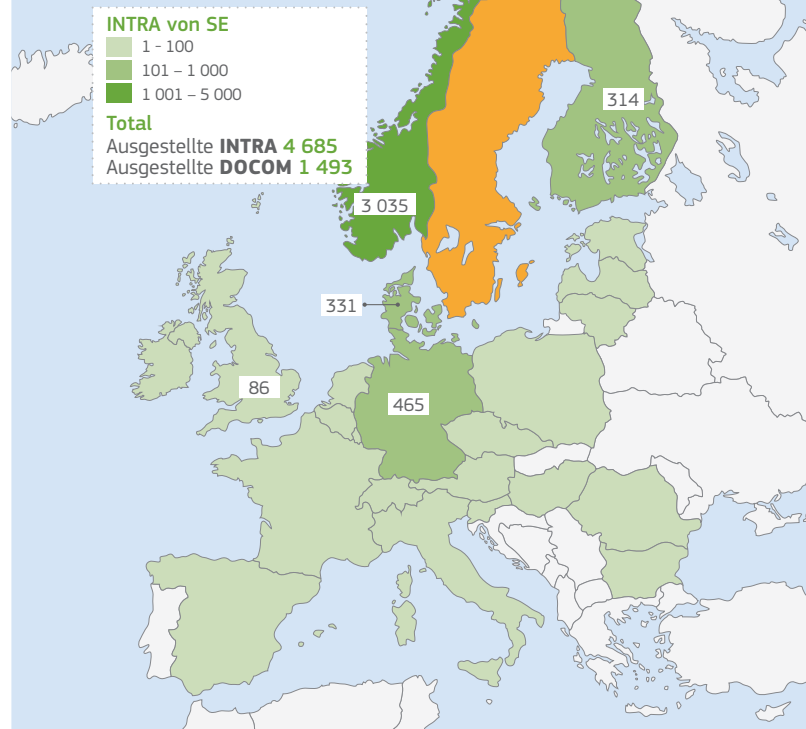
AKTIVITÄT VON GRENZKONTROLLSTELLEN, BENANNTEN EINGANGSORTEN UND EINGANGS-GKS



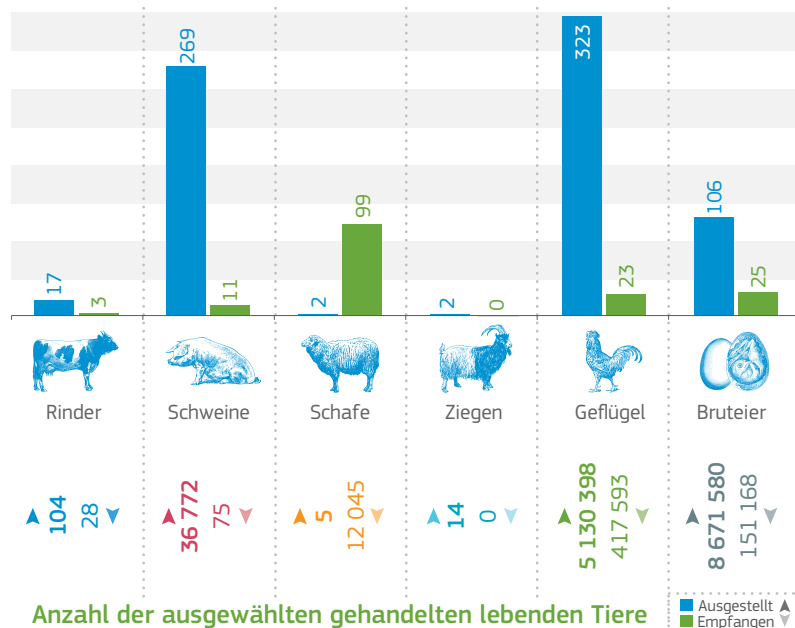
Anzahl der gestarteten verstärkten Kontrollen: **2**



AKTIVITÄT VON 21 LOKALEN ZUSTÄNDIGEN BEHÖRDEN



Anzahl der Sendungen von ausgewählten gehandelten Tierarten



Anzahl der ausgewählten gehandelten lebenden Tiere