



# 2014

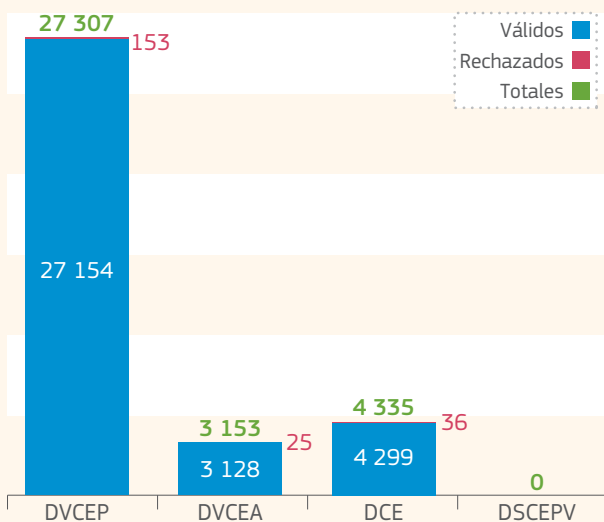
## Análisis del país BELGICA (BE)

**Autoridad Central Competente (ACC):**  
**Brussel/Bruxelles - Favy/Afsca, C**  
**CA-Botanique - Food Safety Center**  
 Bd. du Jardin botanique 55,  
 Brussels

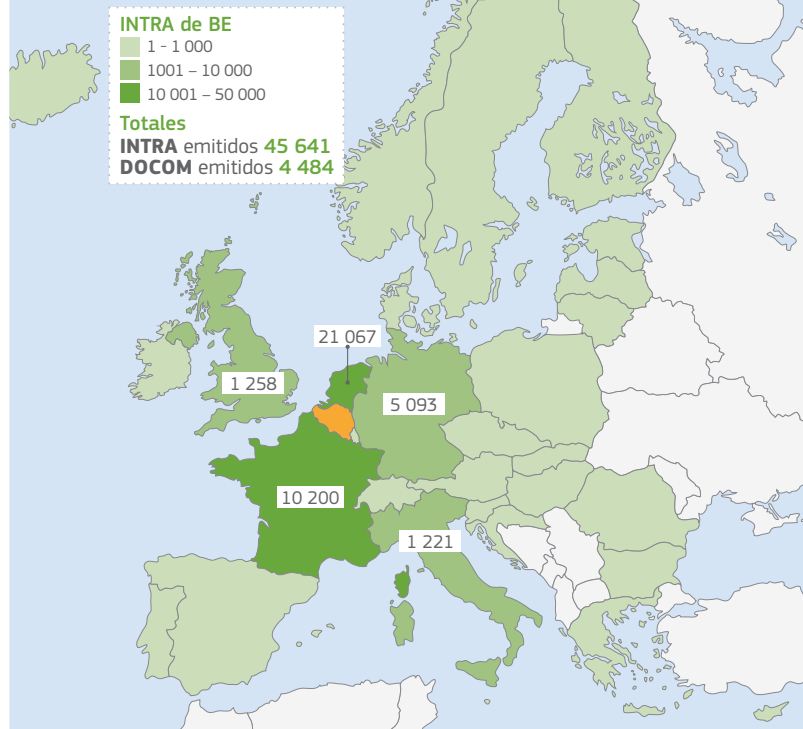
### ACTIVIDAD DE PUESTOS DE INSPECCIÓN FRONTERIZO, PUNTOS DE ENTRADA DESIGNADO Y PUNTOS DE ENTRADA



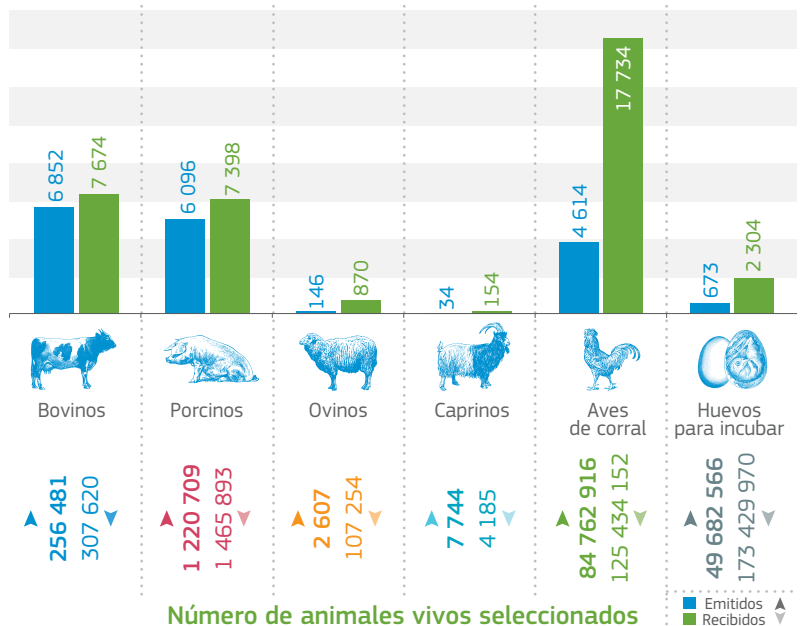
Número de controles reforzados iniciados: **7**



### ACTIVIDAD DE 11 AUTORIDADES COMPETENTES LOCALES



### Número de envíos por las especies animales seleccionadas



### Número de animales vivos seleccionados

