



# 2014

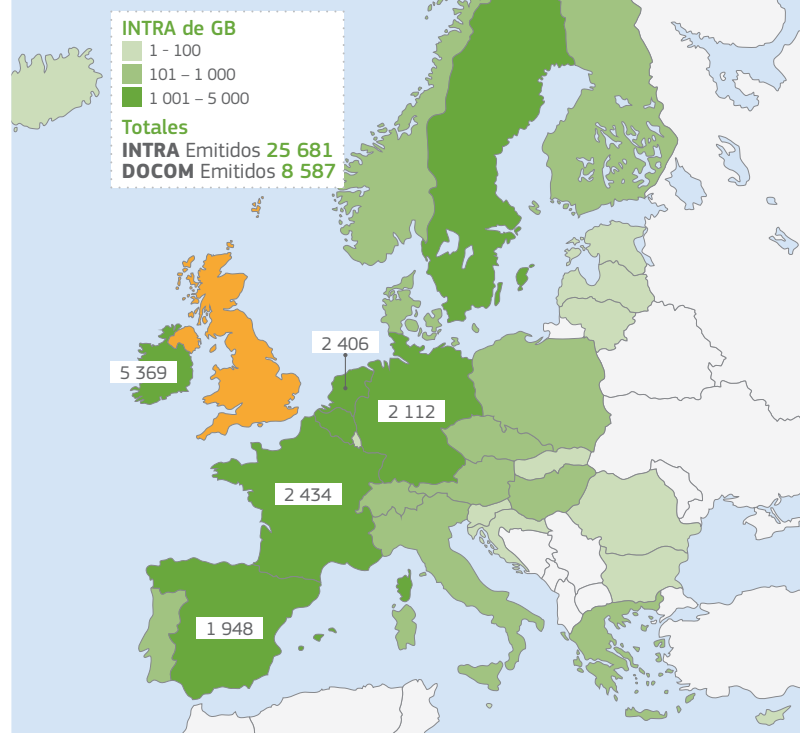
## Análisis del país REINO UNIDO (GB)

**Autoridad Central Competente (ACC):**  
**Department of Environment,**  
**Food And Rural Af, C**  
 DEFRA, Nobel House, 17 Smith Square,  
 London SW1P 3JR

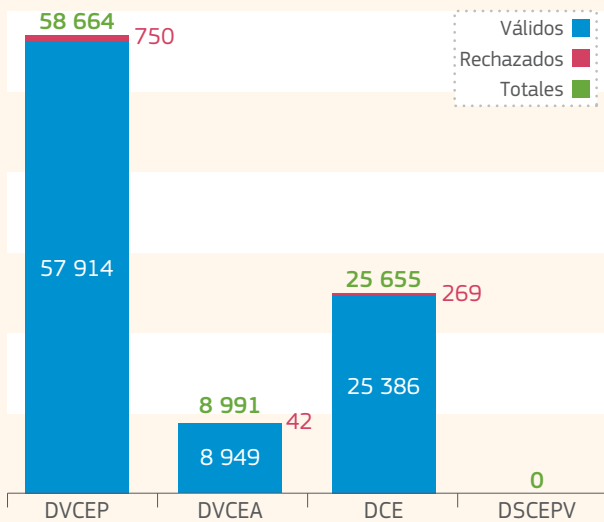
### ACTIVIDAD DE PUESTOS DE INSPECCIÓN FRONTERIZO, PUNTOS DE ENTRADA DESIGNADO Y PUNTOS DE ENTRADA



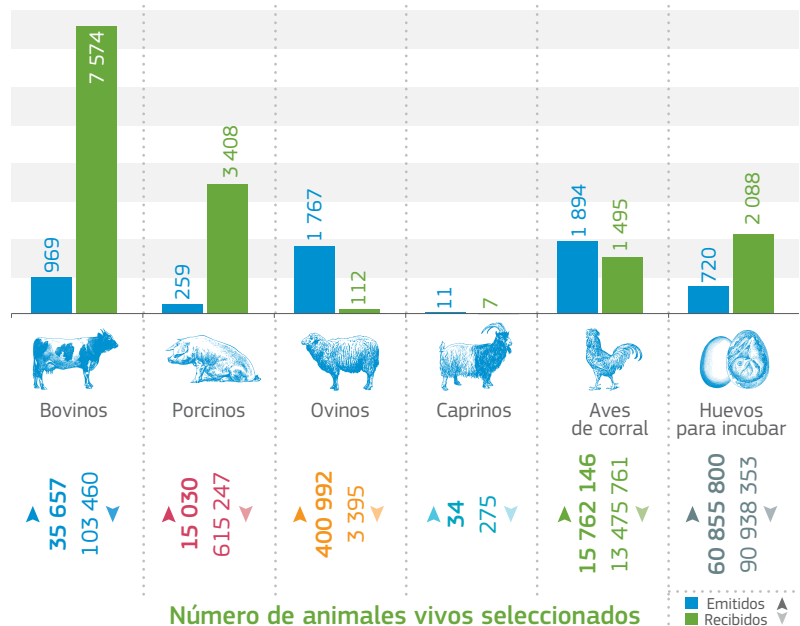
### ACTIVIDAD DE 33 AUTORIDADES COMPETENTES LOCALES



Número de controle reforzados iniciados: 4



### Número de envíos por las especies animales seleccionadas



### Número de animales vivos seleccionados