

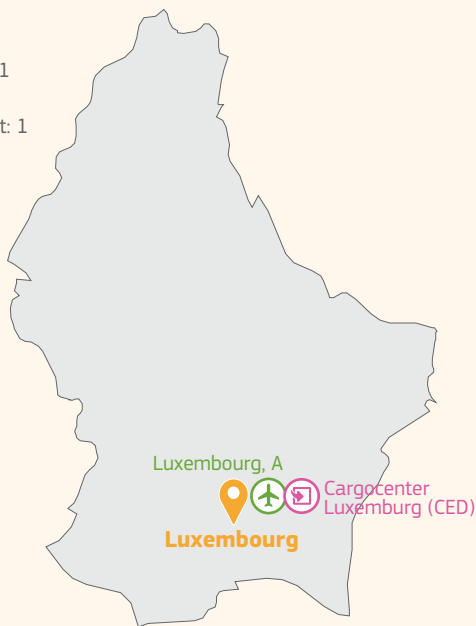
2014

# Länderanalyse LUXEMBURG (LU)

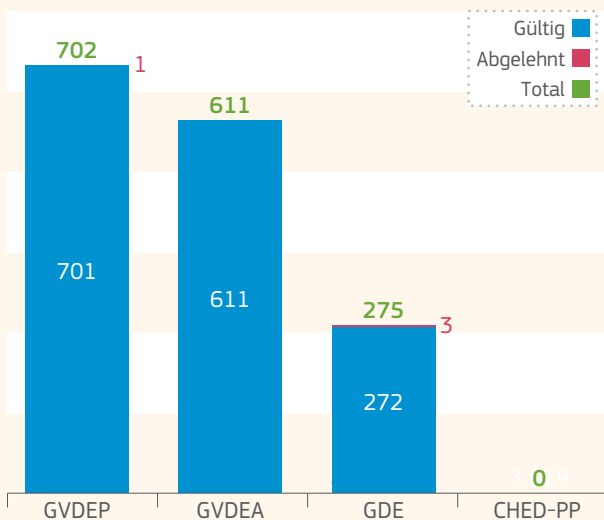
**Zuständige oberste Behörde (CCA):**  
**Administration Des Services Veterinaires, C**  
211, Rue D'Esch  
Boite Postale 1403  
Luxembourg

## AKTIVITÄT VON GRENZKONTROLLSTELLEN, BENANNTEN EINGANGSORTEN UND EINGANGS-GKS

- CCA
- Flughafen: 1
- Benannter Eingangsort: 1



Anzahl der gestarteten  
verstärkten Kontrollen: **0**

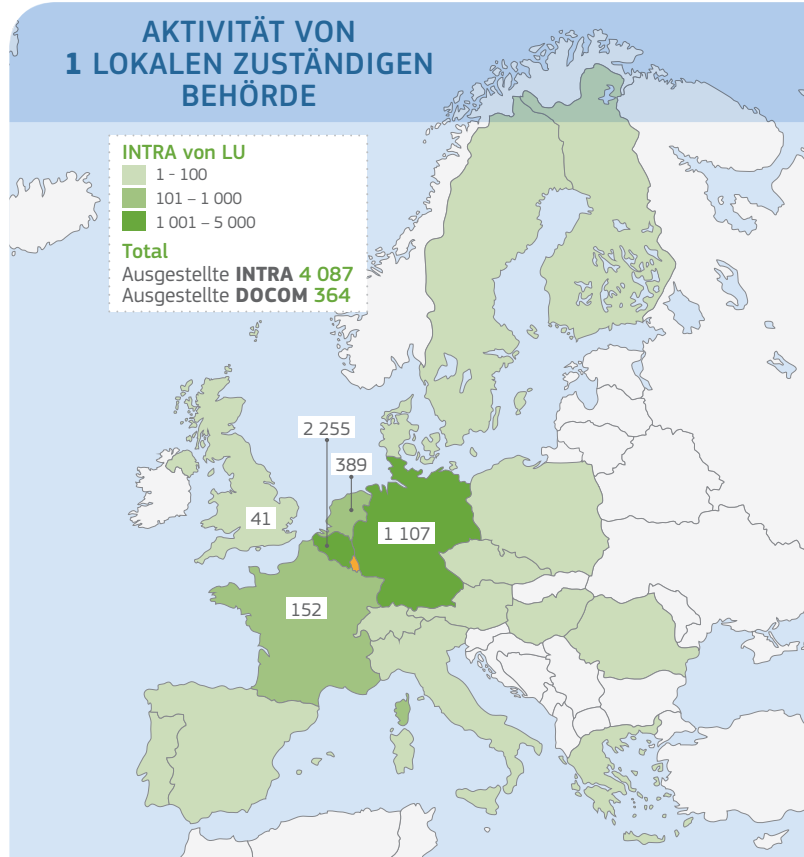


## AKTIVITÄT VON 1 LOKALEN ZUSTÄNDIGEN BEHÖRDE

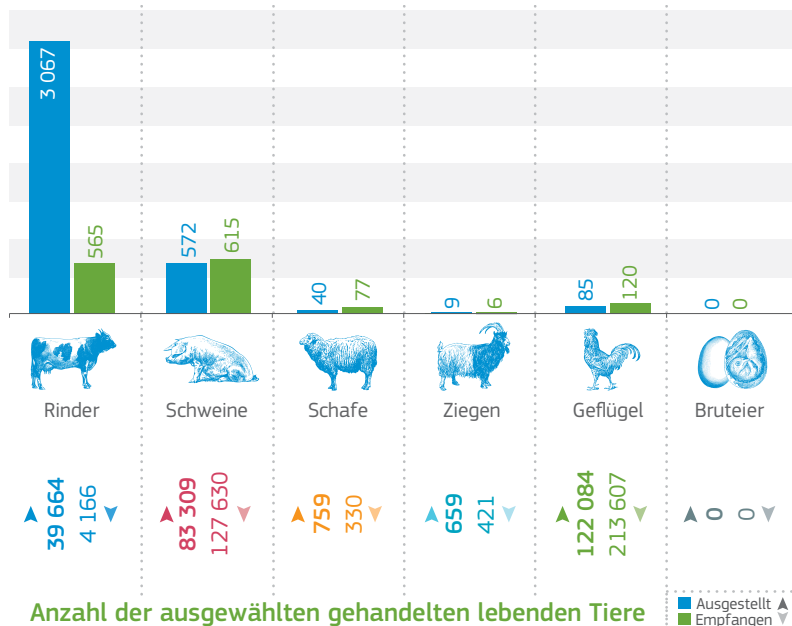
**INTRA von LU**

- 1 - 100
- 101 - 1 000
- 1 001 - 5 000

**Total**  
Ausgestellte **INTRA 4 087**  
Ausgestellte **DOCOM 364**



## Anzahl der Sendungen von ausgewählten gehandelten Tierarten



## Anzahl der ausgewählten gehandelten lebenden Tiere

Ausgestellt  
 Empfangen