

Zuständige oberste Behörde (CCA):

Ministère de l'Agriculture, de l'Agroalimentaire et de la Forêt

Direction Générale de l'Alimentation (DGAL)

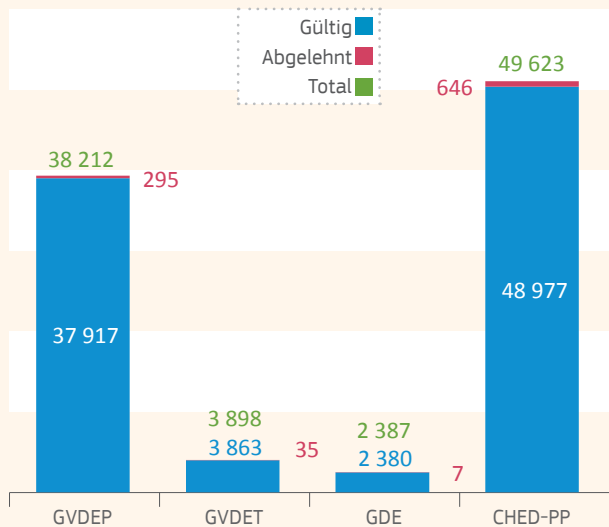
Bureau de l'Identification et du Contrôle des Mouvements des Animaux (BICMA)

251 Rue de Vaugirard  
Paris Cedex 15

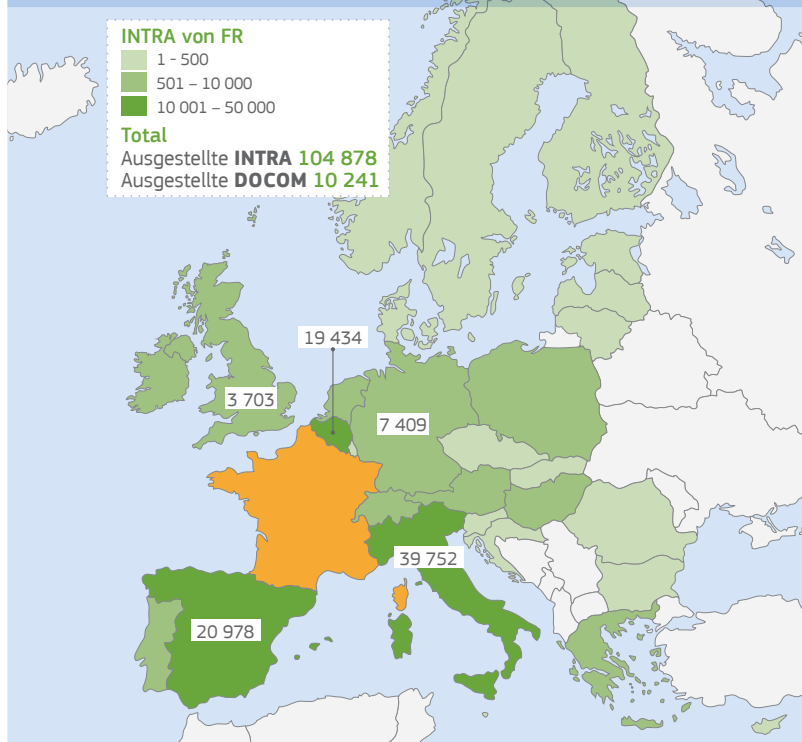
### AKTIVITÄT VON GRENZKONTROLLSTELLEN, BENANNTEINANGANGSORTEN UND EINGANGS-GKS



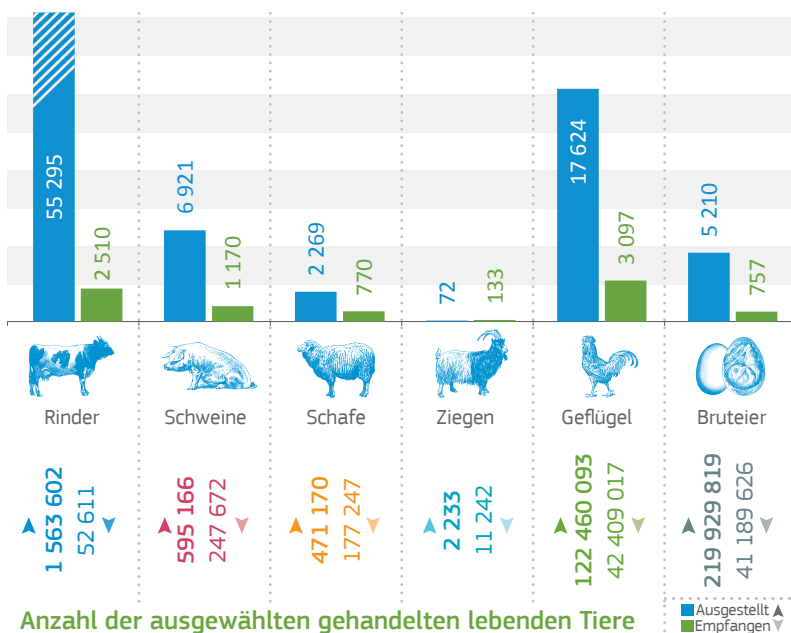
Anzahl der gestarteten verstärkten Kontrollen: **12**



### AKTIVITÄT VON 101 LOKALEN ZUSTÄNDIGEN BEHÖRDEN



### Anzahl der Sendungen von ausgewählten gehandelten Tierarten



Anzahl der ausgewählten gehandelten lebenden Tiere