



# 2016

TRAdE Control and Expert System (TRACES)

## ANDORRA (AD)

Zuständige oberste Behörde (CCA):

Ministeri De Medi Ambient, Agricultura i Sostenibilitat

C. Prat de la Creu, 62-64

Edif. Administratiu

AD500 Andorra la Vella

### AKTIVITÄT VON GRENZKONTROLLSTELLEN, BENANNTEN EINGANGSORTEN UND EINGANGS-GKS



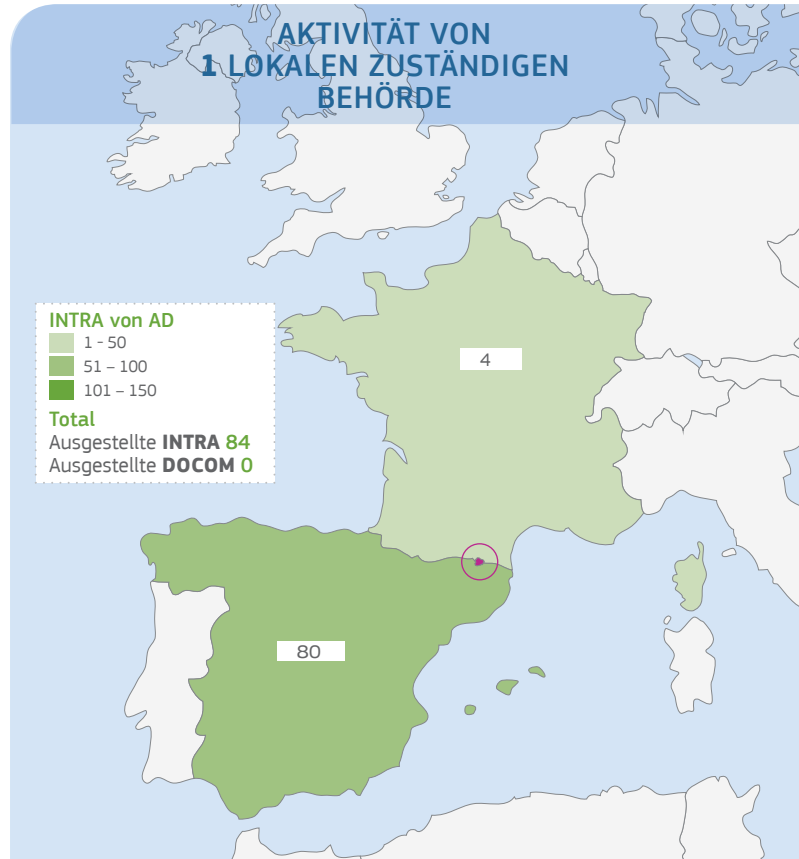
CCA



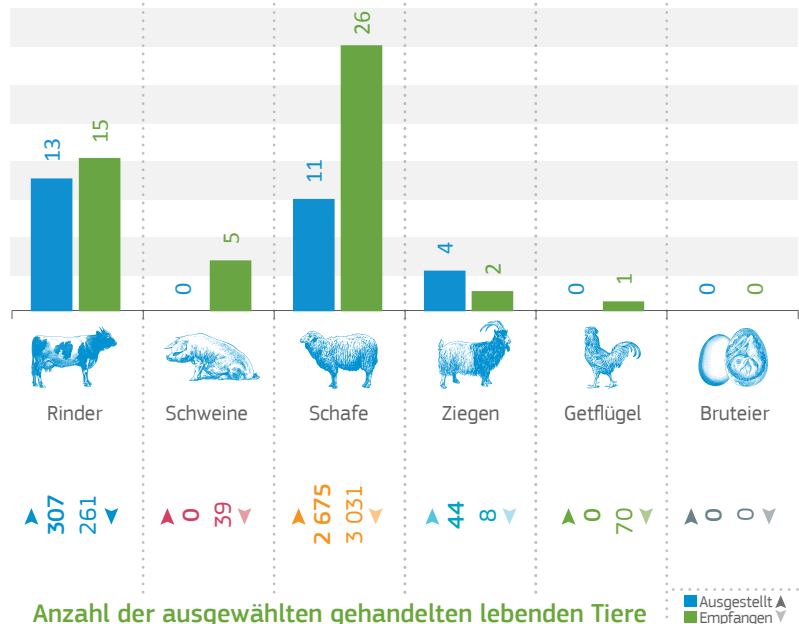
### AKTIVITÄT VON 1 LOKALEN ZUSTÄNDIGEN BEHÖRDE

**INTRA von AD**  
 1 - 50  
 51 - 100  
 101 - 150

**Total**  
 Ausgestellte **INTRA 84**  
 Ausgestellte **DOCOM 0**



### Anzahl der Sendungen von ausgewählten gehandelten Tierarten



### Anzahl der ausgewählten gehandelten lebenden Tiere