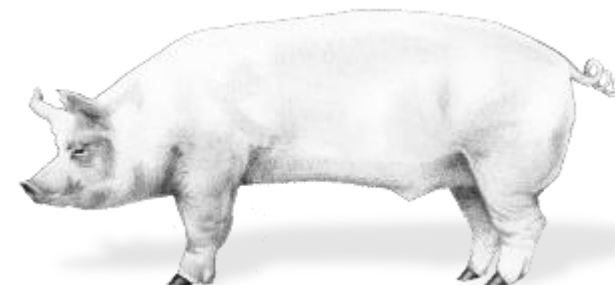
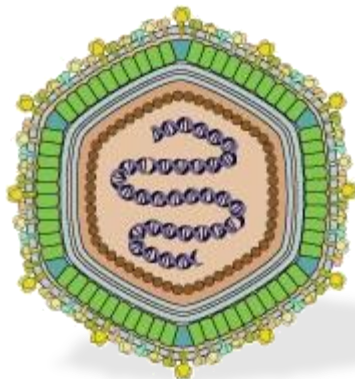


# African swine fever (ASF)

## Epizootic situation in Poland



Brussels, 7<sup>th</sup> November 2016

**Stan na dzień / data as of\***  
**04.11.2016**

Mapa ma charakter poglądowy, uwzględnia przede wszystkim obszary wskazane w rozporządzeniu MRiRW z dnia 6 maja 2015 r. w sprawie środków podjętych w związku z wystąpieniem afrykańskiego poronru świń.

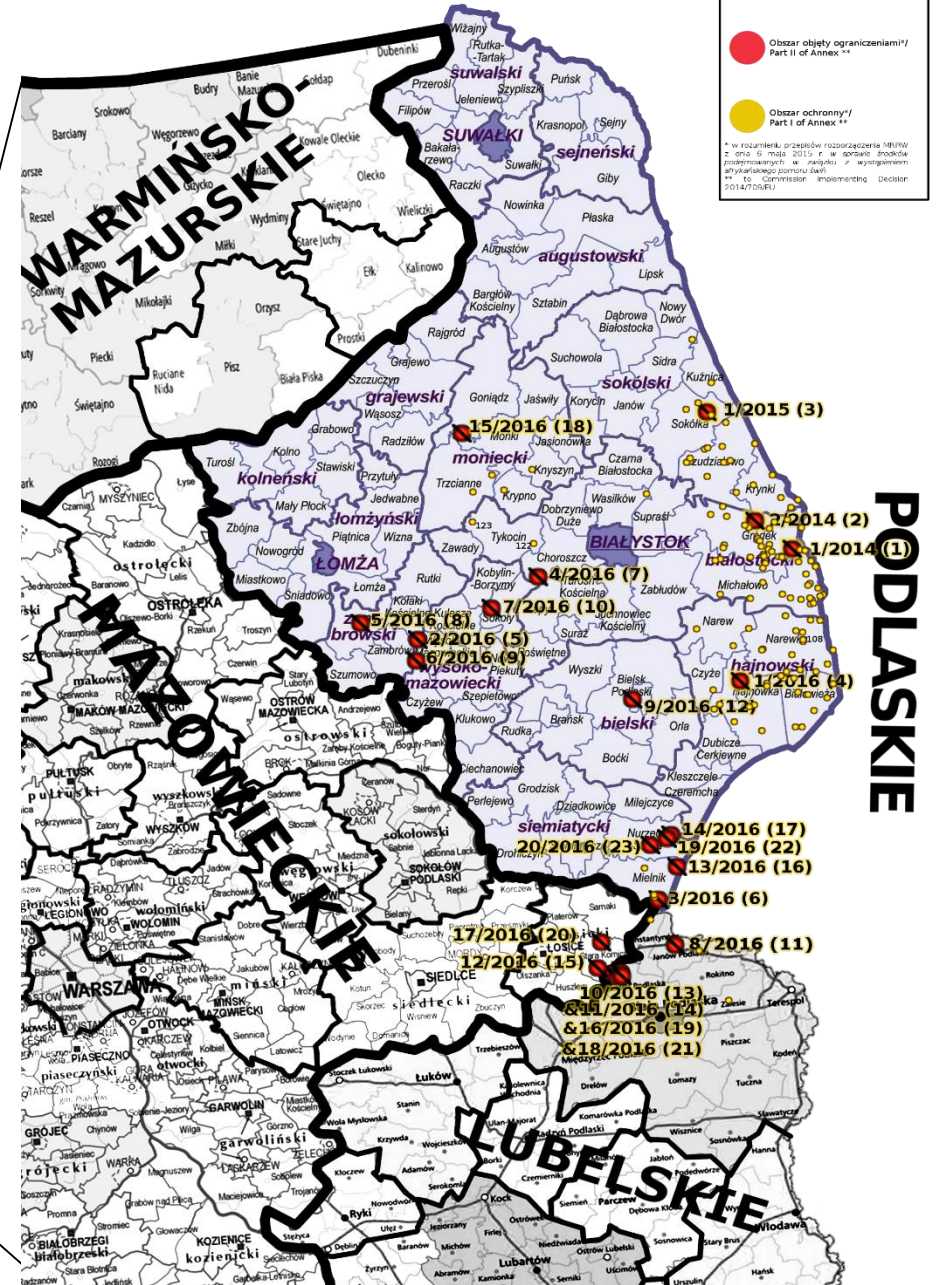
Szczegóły związane ze statusem danego obszaru należy uzyskać od właściwych miejscowo Powiatowych Lekarzy Weterynarii

**Legenda/Legend:**

- ognisko ASF u świń / ASF outbreak in pigs
- przypadek ASF u dzikiej / ASF case in wild boar
- Obszar zagrożenia! / Part III of Annex \*\*
- Obszar objęty ograniczeniami! / Part II of Annex \*\*
- Obszar ochronny! / Part I of Annex \*\*

\* w rozumieniu przepisów rozporządzenia MRiRW z dnia 6 maja 2015 r. w sprawie środków zapobiegawczych w związku z wystąpieniem afrykańskiego poronru świń  
\*\* w rozumieniu: implementacja Decyzji 2014/775/EU

Year	Cases in wild boar	Outbreaks in pigs
2014	30	2
2015	53	1
2016	40	20
<b>Total</b>	<b>123</b>	<b>23</b>

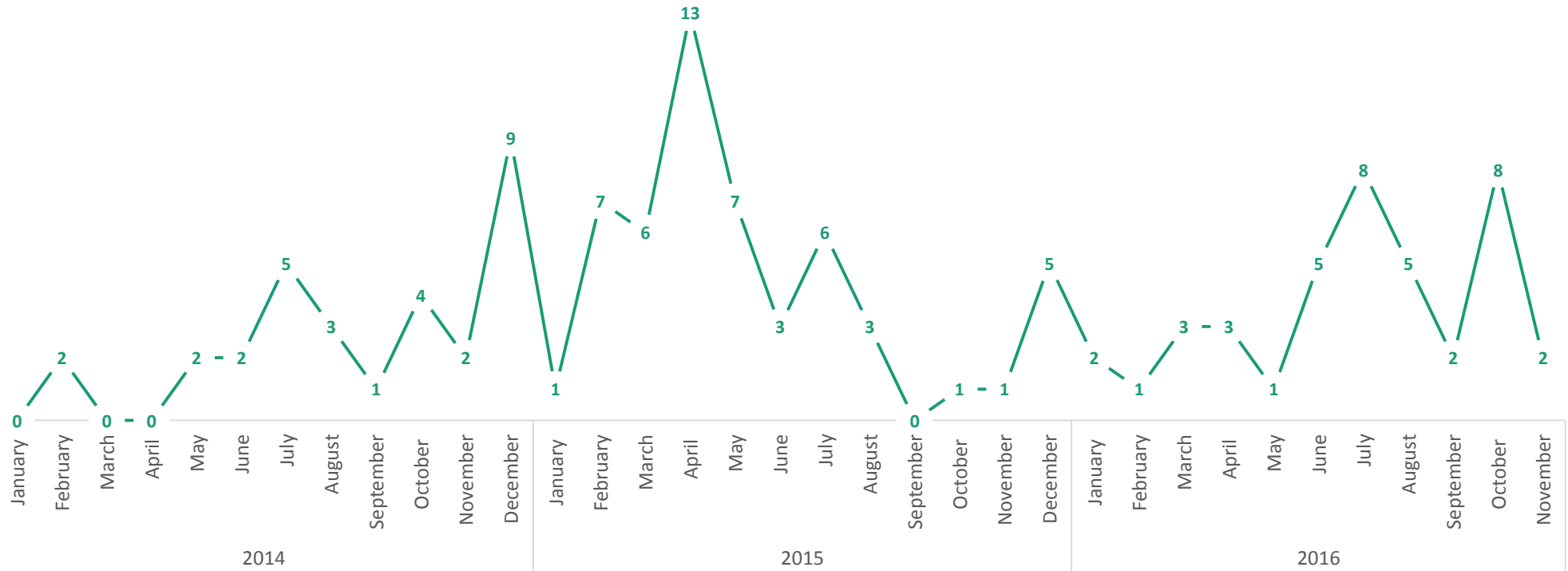


**PODLASKIE**

# Epidemiological situation

- Since 30th September 2016 no new outbreaks were reported – the containment measures (measures in accordance with Directive 2002/60/EC and the extraordinary measures implemented in response to the new situation) proved to be successful
- Most surveillance and protection areas established around ASF outbreaks were already lifted
- The situation is ongoing with cases in wild boar – virus circulation occurs in 3 areas (all under appropriate measures – all those areas are indicated either in Part II or III of the Annex to decision 2014/709/EU)
- Active search of dead wild boar (financial incentives to hunters and forest rangers) made possible this year resulted in a slightly increased number of cases in October

# NO. OF CASES OF ASF IN WILD BOAR IN POLAND





# Regionalization At present

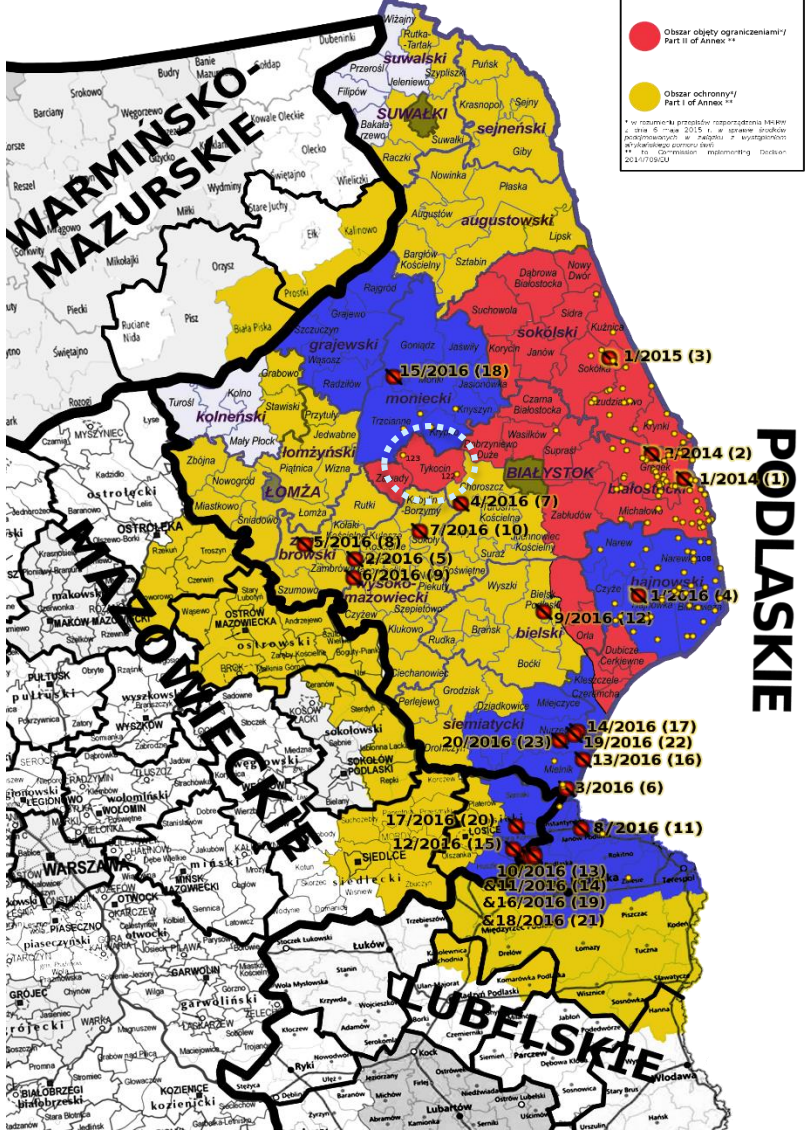
**Stan na dzień / data as of\***  
**04.11.2016**

Mapa ma charakter poglądowy, niezależnie przede wszystkim obszary wskazane w rozporządzeniu MRUW z dnia 6 maja 2015 r. w sprawie środków podejmowanych w związku z wystąpieniem afrykańskiego pomoru świń. Szczegóły związane ze statusem danego obszaru należy uzyskać od właściwych miejscowo Powiatowych Lekarzy Weterynarii

**Legenda/Legend:**

- ognisko ASF u świń / ASF outbreak in pigs
- przypadek ASF u dzikiej / ASF case in wild boar
- Obszar zagrożenia / Part III of Annex \*\*
- Obszar objęty ograniczeniami / Part II of Annex \*\*
- Obszar ochronny / Part I of Annex \*\*

\* W numeracji obszarów rozpoznania choroby z dnia 6 maja 2015 r. w zakresie środków podejmowanych w związku z wystąpieniem afrykańskiego pomoru świń.  
\*\* Rozporządzenie Komisji (UE) 2016/1900



Currently regionalization in accordance with decision (EU) 2016/1900 is established (the most recent amendment - with regard to entries for Poland - of the decision 201/709/EU)

Regionalisation will be subject to change due to detection of cases of ASF in proximity with the border of Part II and I



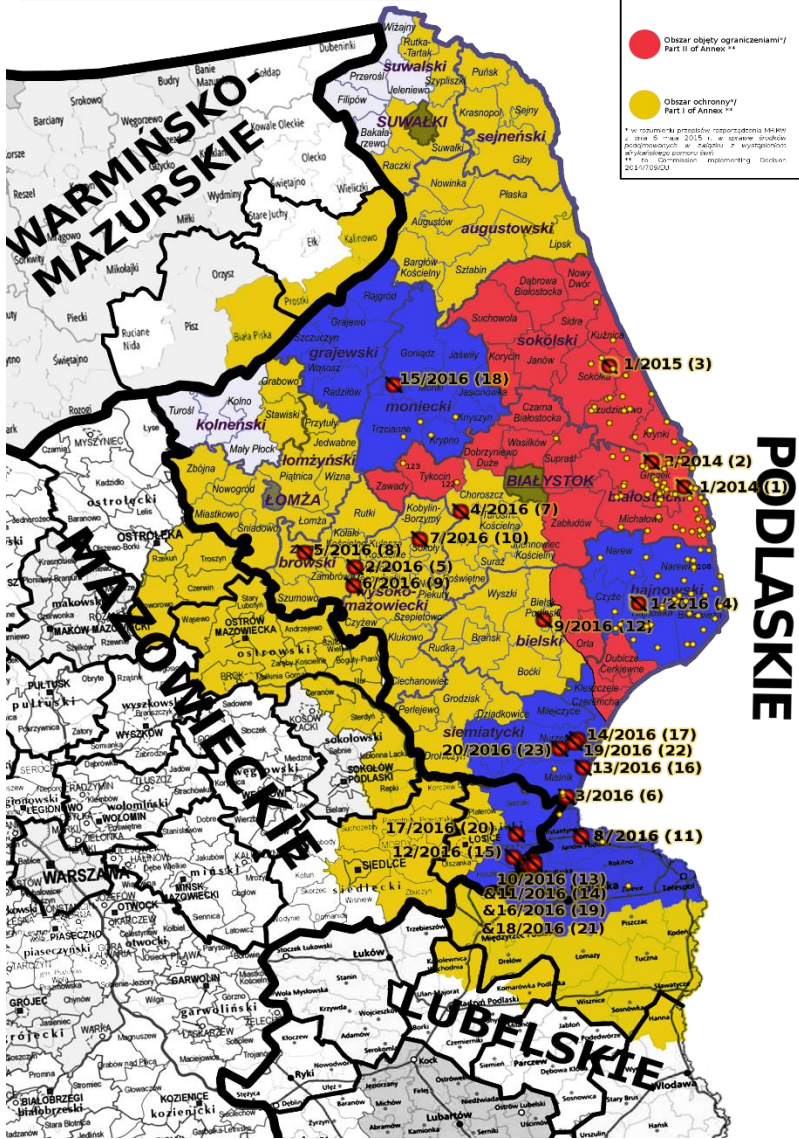
# Regionalization Proposal

Stan na dzień / data as of\*  
04.11.2016

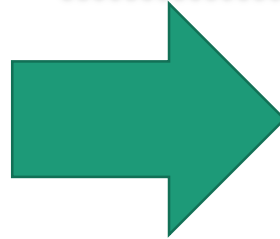
Mapa ma charakter poglądowy, uwzględnia przede wszystkim obszary wskazane w rozporządzeniu NRUV z dnia 6 maja 2015 r. w sprawie środków podejmowanych w związku z wystąpieniem afrykańskiego pomoru świń.  
Szczegóły związane z statusem danego obszaru należy uzyskać od właściwych miejscowo Powiatowych Lekarzy Weterynarii

Legenda/Legend:

- ognisko ASF u świń / ASF outbreak in pigs
  - przypadek ASF u dzikiej / ASF case in wild boar
  - Obszar zagrożenia / Part III of Annex \*\*
  - Obszar objęty ograniczeniami / Part II of Annex \*\*
  - Obszar ochronny / Part I of Annex \*\*
- \* w rozumieniu przepisów rozporządzenia Komisji z dnia 6 maja 2015 r. w sprawie środków podejmowanych w związku z wystąpieniem afrykańskiego pomoru świń  
\*\* w rozumieniu rozporządzenia Komisji z dnia 20 sierpnia 2008 r.



Part II in that area is going to be enlarged

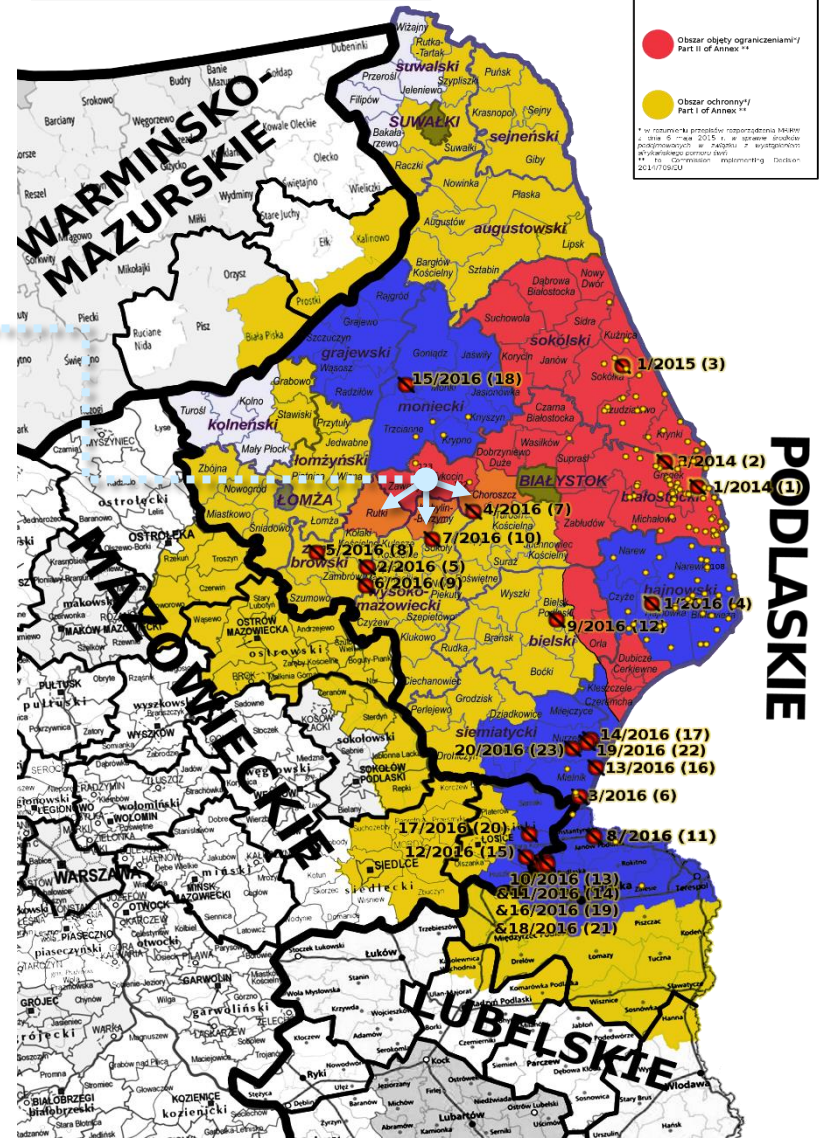


Stan na dzień / data as of\*  
04.11.2016

Mapa ma charakter poglądowy, uwzględnia przede wszystkim obszary wskazane w rozporządzeniu NRUV z dnia 6 maja 2015 r. w sprawie środków podejmowanych w związku z wystąpieniem afrykańskiego pomoru świń.  
Szczegóły związane z statusem danego obszaru należy uzyskać od właściwych miejscowo Powiatowych Lekarzy Weterynarii

Legenda/Legend:

- ognisko ASF u świń / ASF outbreak in pigs
  - przypadek ASF u dzikiej / ASF case in wild boar
  - Obszar zagrożenia / Part III of Annex \*\*
  - Obszar objęty ograniczeniami / Part II of Annex \*\*
  - Obszar ochronny / Part I of Annex \*\*
- \* w rozumieniu przepisów rozporządzenia Komisji z dnia 6 maja 2015 r. w sprawie środków podejmowanych w związku z wystąpieniem afrykańskiego pomoru świń  
\*\* w rozumieniu rozporządzenia Komisji z dnia 20 sierpnia 2008 r.



Thank you for your attention